



**“BƏLƏDIYYƏLƏRİN İNKİŞAFI NAMINƏ”
QHT ALYANSI**

**AZƏRBAYCANDA BƏLƏDIYYƏLƏRİN İNKİŞAFI NAMINƏ
SONRAKIVƏZYYƏTİNİ TƏDQIQ**

Bakı 2010



Sənəd Böyük Britaniyanın "Oxfam" təşkilatının maliyyə, «Bələdiyyələrin inkişafı naminə» QHT Alyansının təşkilati dəstəyi ilə İqtisadi Təşəbbüslərə Yardım İctimai Birliyi tərəfindən hazırlanıb.

Müəlliflər:

**Rövşən AĞAYEV
Samir ƏLİYEV**

**Az1009, Azərbaycan, Bakı şəhəri,
Zülfü Adıgözəlov küçəsi, ev 21
Tel: (99412) 5964459
Faks: (99412) 5964978
E-mail: sei@azeronline.com
Web: www.sei.az**

© «Bələdiyyələrin inkişafı naminə» QHT Alyansı
© İqtisadi Təşəbbüslərə Yardım İctimai Birliyi

XÜLASƏ

Azərbaycanda yerli özünüidarə orqanlarının sayının çoxluğu, ölçülərinin kiçikliyi və bağlı vətəndaş cəmiyyəti üzvləri tərəfindən aparılmış vəkillik kampaniyasının nəticəsi olaraq 2009-cu ildə bələdiyyələrin böyüdülməsi istiqamətində konkret addım atıldı. Bələdiyyələrin birləşdirilməsində “məcburi könüllülük” prinsipindən istifadə edilməklə onların sayı 2757-dən 1718-ə qədər azaldıldı.

İstər birləşmə prosesində, istərsə də birləşmədən sonra bələdiyyələrin fəaliyyətində bir sıra problemlər aşkar olunub. Tədqiqatın məqsədi həmin problemləri yaradan səbəbləri ortaya çıxarmaq və onların aradan qaldırılması üçün tövsiyələr verməkdir.

Tədqiqat çərçivəsində müvafiq qanunvericilik aktları araşdırılıb, bələdiyyələr arasında sorğu və müsahibələr keçirilib. Bundan başqa Aran regionunda Bərdə, Tərtər, Ağcabədi və Yevlax rayonlarını təmsil edən 30-a qədər birləşmiş bələdiyyənin təmsilçiləri ilə dəyirmi masa keçirilib.

GİRİŞ

Azərbaycanda bələdiyyələr 1999-cu ildə yaradılıb. Yaradılan zamanı ölkədə cəmi 2669 bələdiyyə fəaliyyət göstərdiyi halda sonradan onların sayı artaraq 2009-cu ildə özünün pik həddinə - 2757-yə çatdı. Aparılmış tədqiqatlar¹, keçirilmiş sorğular, ekspert rəyləri və beynəlxalq təcrübə² göstərdi ki, Azərbaycanda fəaliyyət göstərən bələdiyyələrin həddən artıq kiçikölcü olmaları və sayının çoxluğu yerli özünüidarə institutunun inkişafına mane olan əsas institusional amillərdəndir. Bələdiyyələrin kiçikliyi səbəbindən inzibati xərclərin çoxluğu, maliyyə resurslarının parçalanması, kadr potensialının inkişaf etməməsi, pərakəndəlik, yerli resursların qeyri-səmərəli istifadəsi yerli özünüidarənin güclənməsinə mane olur.

Hətta yüksək vəzifəli şəxslərin də çıxışlarında bələdiyyələrin sayının çoxluğu, ölçülərinin isə kiçikliyi onların normal fəaliyyət göstərməsinə, öz səlahiyyətlərini yerinə yetirməsinə əngəl törətməsi vurğulanır.

Bələdiyyələrin çoxalmasının əsas səbəbi onların formalaşması prinsiplərinin qeyri-müəyyənliyidir. Çünki mövcud vəziyyəti təhlil etdikdə belə qənaətə gəlmək olar ki, bələdiyyələr nə ərazi həddləri, nə də əhali sayı əsasında formalaşır.

Azərbaycanda yerli özünüidarə orqanlarının sayının çoxluğu, ölçülərinin kiçikliyi ilə bağlı vətəndaş cəmiyyəti üzvləri tərəfindən aparılmış vəkillik kampaniyasının nəticəsi olaraq hökumət 2009-cu ildə bələdiyyələrin böyüdülməsi istiqamətində konkret addım atıb. Bələdiyyələrin birləşdirilməsində hökumət əvvəlcə könüllülük prinsipinə üstünlük versə də bu mexanizmin işləməməsi səbəbindən sonradan inzibati üsullardan istifadə etməli olub. Çünki hökumət birləşmə prosedurunu sadələşdirmək üçün 2 dəfə müvafiq qanunvericiliyə dəyişiklik edib. Ancaq təcrübədə nə dəyişiklikdən əvvəl, nə də sonra bələdiyyələrin birləşməsi halları baş verməyib. Buna səbəb bələdiyyələrdə təşəbbüskarlığın zəif olmasından və birləşmədən sonrakı mərhələdə idarəetmədə təmsilçilik üzrə maraqların toqquşması olub.

Bundan sonra hökumət bələdiyyələrin birləşdirilməsində "məcburi könüllülük" prinsipindən istifadə etməli oldu. Bələdiyyə orqanlarına verilən qeyri-rəsmi tapşırıqlar

¹ Azərbaycan Bələdiyyələrinin Gücləndirilməsi Dairəsinin Konsepsiya, Bak, 2007

² Masaru Mabuchi. «Municipal Amalgamation in Japan». May 2001. The International Bank for Reconstruction and Development/The World Bank

nəticəsində bələdiyyə orqanları “könüllü” olaraq yığıncaq keçirdilər və birləşməyə qərar verdilər.

Milli Məclisin qəbul etdiyi müvafiq qanunlardan sonra bələdiyyələrin sayı 2757-dən 1762-yə qədər azaldıldı. Sonra isə birləşmə prosesinə Naxçıvan Muxtar Respublikası da qoşuldu. Naxçıvan Muxtar Respublikasında fəaliyyət göstərən bələdiyyələrin birləşdirilməsi nəticəsində onların sayı 215-dən 171-ə qədər azalıb

Ümumilikdə ölkə üzrə aparılan birləşmə tədbirləri nəticəsində yerli özünüidarə qurumlarının sayı 2757-dən 1718-ə qədər azaldılıb. Birləşmə nəticəsində ölkə üzrə 1044 bələdiyyə ixtisar olunub, 5-i isə yaradılıb.

Ancaq istər birləşmə prosesində, istərsə də birləşmədən sonra bələdiyyələrin fəaliyyətində bir sıra problemlər aşkar olunub. Tədqiqatın da məqsədi həmin problemləri yaradan səbəbləri ortaya çıxarmaq və onların aradan qaldırılması üçün tövsiyələr verməkdir.

Tədqiqat çərçivəsində müvafiq qanunvericilik aktları araşdırılıb, bələdiyyələr arasında sorğu və müsahibələr keçirilib. Bundan başqa Aran regionunda Bərdə, Tərtər, Ağcabədi və Yevlax rayonlarını təmsil edən 30-a qədər birləşmiş bələdiyyənin təmsilçiləri ilə dəyirmi masa keçirilib.

TƏDQIQATIN PREDMETİ

Azərbaycanda yerli özünüidarə institutu yaradılarda bələdiyyələrin sayı 2667 olub. Fəaliyyətlərinin 10 ili ərzində bu orqanların sayı artaraq 2008-ci ildə 2757-yə çatmışdı. Bələdiyyələrin çoxalmasının əsas səbəbi onların formalaşması prinsiplərinin qeyri-müəyyənliyidir. Çünki mövcud vəziyyəti təhlil etdikdə belə qənaətə gəlmək olar ki, bələdiyyələr nə ərazi hüduqları, nə də əhali sayı əsasında formalaşib.

Azərbaycanda yerli özünüidarə orqanlarının sayının çoxluğu, ölçülərinin kiçikliyi lə bağlı vətəndaş cəmiyyəti üzvləri tərəfindən aparılmış vəkillik kampaniyasının nəticəsi olaraq hökumət 2009-cu ildə bələdiyyələrin böyüdülməsi istiqamətində konkret addım atıb. Bələdiyyələrin birləşdirilməsində hökumət əvvəlcə könüllülük prinsipinə üstünlük versə də bu mexanizmin işləməməsi səbəbindən sonradan inzibati üsullardan istifadə etməli olub.

Birləşmə məsələsi «Bələdiyyələrin birgə fəaliyyəti, birləşməsi, ayrılması və ləğv edilməsi haqqında» Azərbaycan Respublikası Qanunu ilə tənzimlənilir. Hökumət könüllü birləşməni stimullaşdırmaq üçün «Bələdiyyələrin birgə fəaliyyəti, birləşməsi, ayrılması və ləğv edilməsi haqqında» qanununa 2 dəfə dəyişiklik edib və proseduru bir qədər sadələşdirib. Çünki Azərbaycan qanunvericiliyi bələdiyyələrin könüllülük prinsipi əsasında birləşməsini nəzərdə tutur.

Birinci dəyişiklikdən əvvəl birləşmək üçün yerli rəy sorğusunun keçirilməsi tələb olunurdu. Yalnız sorğunun nəticələri müsbət olduqda birləşmə barədə bələdiyyələr tərəfindən qərar qəbul edilə və baxılmaq üçün Milli Məclisə təqdim oluna bilərdi. Ancaq dəyişiklik ediləndən sonra birləşmək istəyən bələdiyyə üçün ərazisində yaşayan və səsvermə hüququna malik olan vətəndaşlarının azı 25 faizinin bələdiyyələrin birləşməsi məsələsinə münasibət bildirməsini təmin edən yığıncağın (yığıncaqların) keçirilməsi kifayət idi. Bu dəyişiklik özünü doğrultmadığından bir il sonra adıçəkilən qanuna növbəti dəyişiklik edildi. Bu dəfə 25%-lik hədd yığıncaq iştirakçılarının yarısından çoxunun səsi ilə əvəz olundu. Hətta bu dəyişikliklər birləşmə prosesini stimullaşdırı bilmədi.

Bundan sonra hökumət bələdiyyələrin birləşdirilməsində “məcburi könüllülük” prinsipindən istifadə etməli oldu. Bələdiyyə orqanlarına verilən qeyri-rəsmi tapşırıqlar nəticəsində bələdiyyə orqanları “könüllü” olaraq yığıncaq keçirdilər və birləşməyə qərar verdilər. Yığıncaqların nəticəsi olaraq 1567 bələdiyyə birləşmə məqsədi ilə Milli Məclisə müraciət etdi və parlament 29 may 2009-cu il tarixində “Azərbaycan Respublikasında

bələdiyyələrin birləşməsi yolu ilə yeni bələdiyyələrin yaradılması haqqında” Qanun qəbul etdi. Bununla da onların sayı 2757-dən 1762-ə qədər azaldıldı.

19 iyun 2009-cu il tarixində qəbul edilmiş “Naxçıvan Muxtar Respublikasında bələdiyyələrin birləşməsi yolu ilə yeni bələdiyyələrin yaradılması haqqında” Qanun ilə Naxçıvan Muxtar Respublikasında fəaliyyət göstərən bələdiyyələrin birləşdirilməsi həyata keçirildi. Bu birləşmə nəticəsində Naxçıvan MR-də bələdiyyələrin ümumi sayı 215-dən 171-ə qədər azaldıldı.

Ümumilikdə ölkə üzrə aparılan birləşmə tədbirləri nəticəsində yerli özünüidarə qurumlarının sayı 2757-dən 1718-ə qədər azaldıldı.

Birləşmə kənd bələdiyyələri arasında həyata keçirilib və Azərbaycanın əksər inzibati ərazi vahidini əhatə edib. Şəhər bələdiyyələrində, o cümlədən Gəncə, Sumqayıt, Şirvan, Mingəçevir, Naftalan kimi iri şəhərlərdə birləşmə prosesi baş verməyib. Eyni zamanda Abşeron, Ağdam, Qəbələ və Ağstafa rayonları ərazisində yerləşən bələdiyyələrə şamil edilməyib. Ən çox ixtisar Şimal və Cənub bölgəsində olub. Quba, Qusar və Dəvəçi rayonlarını əhatə edən Şimal bölgəsində bələdiyyələrin sayı 2,3 dəfə azalaraq 277-dən 122-yə düşüb. Cənub bölgəsi üzrə (Astara, Masallı, Lənkəran, Yardımlı, Lerik) isə bələdiyyələrin sayı 2,6 dəfə azalaraq 381-dən 147-yə enib.

Həm ölkə üzrə, o cümlədən Naxçıvan MR bələdiyyələrinin birləşdirilməsi ilə bağlı müvafiq qanunun qəbulunda “Bələdiyyələrin birgə fəaliyyəti, birləşməsi, ayrılması və ləğv edilməsi haqqında” Qanunun 2-ci maddəsi əsas götürülüb. Bu qanunun həmin maddəsi bələdiyyə orqanlarının öz istəyi ilə könüllü şəkildə birləşməsini nəzərdə tutur. Göründüyü kimi birləşmə prosesi hökumətin göstərişi əsasında həyata keçirilsə də, qanunvericilikdə bu proses “bələdiyyələrin könüllü birləşməsi” kimi rəsmiləşdirilib.

«Bələdiyyələrin birgə fəaliyyəti, birləşməsi, ayrılması və ləğv edilməsi haqqında» qanuna 17 mart 2009-cu ildə edilən dəyişiklikdə bələdiyyələrin birləşməsi zamanı mülkiyyət, maliyyə və başqa məsələlərin həlli üçün müvafiq icra hakimiyyəti orqanlarının nümayəndələri və bələdiyyə üzvlərindən ibarət komissiyaların yaradılması nəzərdə tutulub. Komissiyanın tərkibinə Ədliyyə Nazirliyi, Maliyyə Nazirliyi, Dövlət Torpaq və Xəritəçəkmə Komitəsi, Dövlət Əmlakının İdarə Edilməsi üzrə Dövlət Komitəsinin nümayəndələri daxildir.

Yerli özünüidarə qurumunun yaradılması üçün əhali sayının aşağı həddinə məhdudiyətin nəzərdə tutulmaması gələcəkdə onların sayının artmayacağına zəmanət vermir. Belə ki, «Bələdiyyələrin statusu haqqında» Azərbaycan Respublikası Qanununun 12-ci

maddəsində göstərilir ki, əhalinin sayının azlığı vətəndaşları ərazidə yerli özünüidarəni həyata keçirmək hüququndan məhrum edə bilməz. Qanunvericilikdə əhalinin sayının azlığına məhdudiyyət qoyulmasa da, çoxluğuna, yəni yuxarı həddinə məhdudiyyət var. Belə ki, Seçki Məcəlləsinin 210.2.1-ci və 210.2.8-ci maddələrinə görə, əhalisinin sayı 500-dən az olan ərazilərdən tutmuş əhalisinin sayı 299.999–dək olan ərazilərdə bələdiyyələrin yaradılması nəzərdə tutulur. Bu isə o deməkdir ki, əhalinin sayı 300.000 nəfərdən çoxdursa, həmin bələdiyyə bölünməlidir. Bu da böyük şəhər bələdiyyələrinin yaradılmasını mümkünsüz edir.

Yerli özünüidarə orqanlarının birləşdirilməsi onların həm institusional, həm də iqtisadi baxımdan inkişafı üçün əhəmiyyətli töhfə olacaq. Bu töhfə özünü inzibati xərclərin azalmasında, mülkiyyətin genişlənməsində, kadr qıtlığının aradan qaldırılmasında, vergiödəyicilərinin sayının artmasında özünü göstərəcək. Ancaq bu addımın effektiv olması üçün bələdiyyələrə əlavə səlahiyyətlərin verilməsi və maliyyə imkanlarının artırılması zəruridir.

Tədqiqatın məqsədi bələdiyyələr birləşdirildikdən sonra ortaya çıxan problemləri araşdırmaq və bu problemləri yaradan səbəbləri aşkar etməkdir.

TƏDQİQATIN METODOLOGİYASI

Tədqiqatın metodologiyasının aşağıdakılar təşkil edir:

- **Qanunvericiliyin tədqiqi.** Tədqiqat çərçivəsində Azərbaycan Respublikasının yerli özünüidarəyə dair qanunvericiliyinə 2009-cu ildə bələdiyyə qurumlarının birləşdirilməsini şərtləndirən dəyişikliklər araşdırılıb.
- **Sorğu və müsahibələrin keçirilməsi.** Birləşmiş bələdiyyələrin üzvləri arasında sorğu keçirilib birləşmə prosesində ortaya çıxan problemlər və onların həlli yolları öyrənilib. Bələdiyyə sədrləri ilə görüşlər keçirilib və müsahibələr aparılıb.
- **İctimai müzakirələrin təşkili.** Birləşmə prosesində ortaya çıxan problemləri araşdırmaq üçün Aran regionunu əhatə edən Bərdə, Tərtər, Ağcabədi və Yevlax rayonlarını təmsil edən 30-a yaxın birləşmiş bələdiyyə üzvünün iştirakı ilə dəyirmi masa keçirilib.
- **Statistik məlumatların təhlili.** Yerli büdcələrin gəlir və xərclərinin analiz etmək üçün Dövlət Statistika Komitəsinin statistik bülletenləri təhlil edilmiş, bələdiyyə qurumlarının maliyyə sənədləri öyrənilmişdir.

BİRLƏŞMƏNİN COĞRAFİYASI

Azərbaycanda yerli özünüidarə sahəsində tədqiqatlar aparən vətəndaş cəmiyyətinin bələdiyyələrin inzibati yolla birləşdirilməsini təklif edirdi. Çünki bir tərəfdən beynəlxalq təcrübə bələdiyyələrin birləşdirilməsinin vacibliyini ortaya qoyurdusa, digər tərəfdən son illər bu qurumlarının sayının getdikcə artması narahatlıq doğururdu. Azərbaycanda yerli özünüidarə institutu yaradılanda bələdiyyələrin sayı 2667 olub. Fəaliyyətlərinin 10 ili ərzində bu orqanların sayı artaraq 2008-ci ildə 2757-yə çatmışdı. Bələdiyyələrin çoxalmasının əsas səbəbi onların formalaşması prinsiplərinin qeyri-müəyyənliyi və qanunvericilikdə bunun üçün məhdudiyyətlərin olmaması olub.³

Bələdiyyə sahəsində tədqiqat aparən QHT-rin vəkillik kampaniyası çərçivəsində qərar qəbul edən şəxslərə bələdiyyələrin ölçüsünün kiçikliyi, saylarının isə çoxluğu diqqətinə çatdırıldı. Ancaq hökumət ilk dövrlərdə könüllülük prinsipinə üstünlük verdiyi açıqladı. Azərbaycan qanunvericiliyi də bələdiyyələrin könüllülük prinsipi əsasında birləşməsini nəzərdə tutur. Birləşmə məsələsi «Bələdiyyələrin birgə fəaliyyəti, birləşməsi, ayrılması və ləğv edilməsi haqqında» Azərbaycan Respublikası Qanunu⁴ ilə tənzimlənir. Hökumət könüllü birləşməni stimullaşdırmaq üçün qanunvericiliyə 2 dəfə dəyişiklik edib və proseduru bir qədər sadələşdirib. Birinci dəyişiklikdən əvvəl birləşmək üçün yerli rəy sorğusunun keçirilməsi tələb olunurdu. Yalnız sorğunun nəticələri müsbət olduqda birləşmə barədə bələdiyyələr tərəfindən qərar qəbul edilə və baxılmaq üçün Milli Məclisə təqdim oluna bilərdi. Mövcud qanuna 25 aprel 2008-ci il tarixli (596-IIIQD sayılı) Qanunla dəyişiklik ediləndən sonra birləşmək istəyən bələdiyyə üçün ərazisində yaşayan və səsvermə hüququna malik olan vətəndaşlarının azı 25 faizinin bələdiyyələrin birləşməsi məsələsinə münasibət bildirməsini təmin edən yığıncağın (yığıncaqların) keçirilməsi kifayət idi. Bu dəyişiklik özünü doğrultmadığından 17 mart 2009-cu ildə «Bələdiyyələrin birgə fəaliyyəti, birləşməsi, ayrılması və ləğv edilməsi haqqında» qanuna növbəti dəyişiklik edildi. Bu dəfə 25%-lik hədd yığıncaq iştirakçılarının yarısından çoxunun səsi ilə əvəz olundu. Hətta bu dəyişikliklər birləşmə prosesini stimullaşdırma bilmədi.

Könüllü birləşmənin baş tutmamasının bir sıra səbəblərini önə çəkmək olar.

³ Azərbaycan bələdiyyələrinin böyüdülməsi mexanizmləri. İqtisadi Təhsil və Tədqiqat Mərkəzi, Bakı, 2008. www.sei.az

⁴ «Bələdiyyələrin birgə fəaliyyəti, birləşməsi, ayrılması və ləğv edilməsi haqqında» AR Qanunu, 14 aprel 2000-ci il, 858-IQ.

- Bələdiyyələrin sərbəst şəkildə ciddi qərarlar qəbul etmək təcrübəsinin və iradəsinin olmaması;
- “Birləşdirilmiş” bələdiyyələrin fəaliyyət prinsipləri ilə bağlı olan qeyri-məyyənliklərin olması;
- Bələdiyyə sədrlərinin birləşəcək bələdiyyədə özünü rəhbər qismində görməsi;
- Birləşmiş bələdiyyənin “normal ölçülər”ə malik olması məsələsinin tam həllini tapa bilməməsi ehtimalının qalması
- “Aşağılar”ın belə ciddi qərarları sərbəst şəkildə vermələrini siyasi hakimiyyətin həzm edə bilməməsi problemi

Könüllülük prinsipinin özünü doğrultmaması hökuməti inzibati üsullardan istifadəyə vadar etdi. Bundan sonra hökumət bələdiyyələrin birləşdirilməsində “məcburi könüllülük” prinsipindən istifadə etməli oldu. Bələdiyyə orqanlarına verilən qeyri-rəsmi tapşırıqlar nəticəsində bələdiyyə orqanları “könüllü” olaraq yığıncaq keçirtdilər və birləşməyə qərar verdilər. Yığıncaqların nəticəsi olaraq ölkə ərazisində fəaliyyət göstərən 1567 bələdiyyə birləşmə məqsədi ilə Milli Məclisə müraciət etdi. **“Azərbaycan Respublikasında bələdiyyələrin birləşməsi yolu ilə yeni bələdiyyələrin yaradılması haqqında”** Azərbaycan Respublikasının 29 may 2009-cu il tarixli, 826-IIIQ sayılı Qanunu⁵ ilə parlamentə müraciət edən bələdiyyələrin birləşdirilməsi nəticəsində onların sayı 572-yə qədər azaldıldı. 995 bələdiyyə qurumu ləğv edildi, Füzuli rayonu ərazisində isə əlavə olaraq 2 yeni bələdiyyə - Birinci Zobuncuq və Beşinci Zobuncuq bələdiyyələri yaradıldı. Bu qanunun qəbulundan sonra ölkə üzrə fəaliyyət göstərən bələdiyyələrin sayı 2757-dən 1762-yə qədər azaldıldı.

19 iyun 2009-cu il tarixində qəbul edilmiş **“Naxçıvan Muxtar Respublikasında bələdiyyələrin birləşməsi yolu ilə yeni bələdiyyələrin yaradılması haqqında”** Azərbaycan Respublikasının 839-IIIQ sayılı Qanunu⁶ ilə Naxçıvan Muxtar Respublikasında fəaliyyət göstərən bələdiyyələrin birləşdirilməsi həyata keçirilib. Muxtar Respublikada 84 bələdiyyənin birləşdirilməsi nəticəsində 40 bələdiyyə qurumu yaradılıb, 47-si ləğv edilib. Əlavə olaraq 3 bələdiyyə qurumu yaradılıb. Bu birləşmə nəticəsində Naxçıvan MR-də bələdiyyələrin ümumi sayı 215-dən 171-ə qədər azalıb.

⁵ Azərbaycan Respublikasında bələdiyyələrin birləşməsi yolu ilə yeni bələdiyyələrin yaradılması haqqında Azərbaycan Respublikasının 29 may 2009-cu il tarixli, 826-IIIQ sayılı Qanunu

⁶ Naxçıvan Muxtar Respublikasında bələdiyyələrin birləşməsi yolu ilə yeni bələdiyyələrin yaradılması haqqında Azərbaycan Respublikasının 19 iyun 2009-cu il tarixli, 839-IIIQ sayılı Qanunu

Ümumilikdə ölkə üzrə aparılan birləşmə tədbirləri nəticəsində yerli özünüidarə qurumlarının sayı 2757-dən 1718-ə qədər azaldılıb. Birləşmə nəticəsində ölkə üzrə 1044 bələdiyyə ixtisar olunub, 5-i isə yaradılıb. Bu isə son nəticədə 1039 və ya 38% bələdiyyənin azalması deməkdir. **(ƏLAVƏ 1)**

Birləşmə kənd bələdiyyələri arasında həyata keçirilib və Azərbaycanın əksər inzibati ərazi vahidini əhatə edib. Şəhər bələdiyyələrində, o cümlədən Gəncə, Sumqayıt, Şirvan, Mingəçevir, Naftalan kimi iri şəhərlərdə birləşmə prosesi baş verməyib. Eyni zamanda Abşeron, Ağdam, Qəbələ və Ağstafa rayonları ərazisində yerləşən bələdiyyələrə şamil edilməyib. Ən çox ixtisar Şimal və Cənub bölgəsində olub. Quba, Qusar və Dəvəçi rayonlarını əhatə edən Şimal bölgəsində bələdiyyələrin sayı 2,3 dəfə azalaraq 277-dən 122-yə düşüb. Cənub bölgəsi üzrə (Astara, Masallı, Lənkəran, Yardımlı, Lerik) isə bələdiyyələrin sayı 2,6 dəfə azalaraq 381-dən 147-yə enib. **(ƏLAVƏ 3)**

Həm ölkə üzrə, o cümlədən Naxçıvan MR bələdiyyələrinin birləşdirilməsi ilə bağlı müvafiq qanunun qəbulunda “Bələdiyyələrin birgə fəaliyyəti, birləşməsi, ayrılması və ləğv edilməsi haqqında” Qanunun 2-ci maddəsi əsas götürülüb. **(ƏLAVƏ 2)** Bu qanunun həmin maddəsi bələdiyyə orqanlarının öz istəyi ilə könüllü şəkildə birləşməsini nəzərdə tutur. Göründüyü kimi birləşmə prosesi hökumətin göstərişi əsasında həyata keçirilsə də, qanunvericilikdə bu proses “bələdiyyələrin könüllü birləşməsi” kimi rəsmiləşdirilib.

«Bələdiyyələrin birgə fəaliyyəti, birləşməsi, ayrılması və ləğv edilməsi haqqında» qanuna⁷ 17 mart 2009-cu ildə edilən dəyişiklikdə bələdiyyələrin birləşməsi zamanı mülkiyyət, maliyyə və başqa məsələlərin həlli üçün müvafiq icra hakimiyyəti orqanlarının nümayəndələri və bələdiyyə üzvlərindən ibarət komissiyaların yaradılması nəzərdə tutulub. Komissiyanın tərkibinə Ədliyyə Nazirliyi, Maliyyə Nazirliyi, Dövlət Torpaq və Xəritəçəkmə Komitəsi, Dövlət Əmlakının İdarə Edilməsi üzrə Dövlət Komitəsinin nümayəndələri daxildir.

Ölkədə birləşməyə qədər bələdiyyələrin sayı yüksək olub. Azərbaycan uzun müddət əhalinin hər 100 min nəfərinə düşən bələdiyyə qurumlarının sayına görə lider ölkələrdən olub. Əvvəl əhalinin yüz min nəfərinə orta hesabla 34 bələdiyyə düşürdüsə, birləşmədən sonra onların sayı 19-a düşüb. **(Cədvəl 1)**. Bu isə Estoniya ilə təxminən eyni göstərici təşkil edir. Halbuki həmin göstərici Litvada 1,6, Bolqarıstanda 3,4, İsveçdə 3,2, Danimarkada 5 bələdiyyə təşkil edir.

⁷ «Bələdiyyələrin birgə fəaliyyəti, birləşməsi, ayrılması və ləğv edilməsi haqqında» Qanunu

**halinin v b l diyy l rin say,na gör
müxt lif ölk l rin müqayis si**

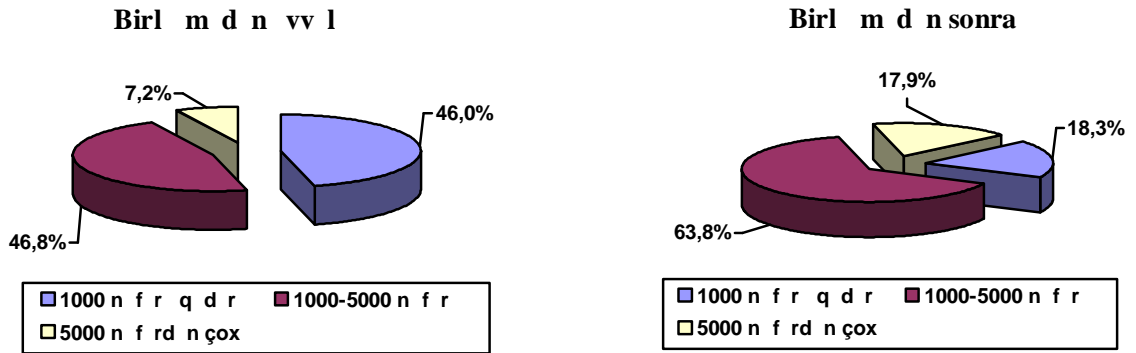
Ölk l r	B l diyy l rin ümumi say, ⁸	halisinin say,na gör b l diyy l rin qrupla d,r,lmas, ⁹						halinin h r yüz min n f rin dü n b l diyy l rin say,
		1000 n f rd n az		1000-5000 n f r		5000 n f rd n çox		
		Say,	Xüsusi ç kisi (%)	Say,	Xüsusi ç kisi (%)	Say,	Xüsusi ç kisi (%)	
Az rbaycan (birl m d n sonra)	2749	1275	46%	1279	46,8	195	7,2	32
Az rbaycan (birl m d n sonra)	1718	315	18,3%	1096	63,8%	307	17,9%	19
Litva	56	-	-	-	-	56	100	1,6
Estoniya	254	24	9,4	195	76,8	59	13,8	17,5
Pol a	2483	-	-	570	23	1913	77	6,5
Belçika	589	1	0,17	97	16,5	491	83,33	5,6
Bolqar,stan	255	-	-	22	8,6	233	91,4	3,4
Danimarka	275	-	-	18	7	257	93	5
Finlandiya	457	22	4,8	202	44,4	333	50,8	8,7
Hollandiya	647	1	0,2	71	11	575	88,8	4
sveç	288	-	-	9	3,1	279	96,9	3,2
taliya	8100	1935	23,8	3964	48,9	2201	27,3	13,9
Norveç	435	18	4,1	228	52,4	189	43,5	9,7

Birləşmə prosesindən sonra da Azərbaycanda yerli özünüidarə qurumları əhalisi 1000 nəfərdən az olan kiçik bələdiyyələrin sayına görə bir çox ölkələri geridə qoyur. **1-ci cədvəl**in məlumatlarından görüldüyü kimi, birləşməyə qədər ölkə bələdiyyələrinin az qala yarısını (46 faiz) məhz bu qəbildən olan qurumlar təşkil edir. Hazırda belə qurumların payı 18,3%-ə düşüb. Bu göstəriciyə görə Azərbaycan digər ölkələrdən geri qalsa da, İtaliyanı üstələyir. İtaliyada bu göstərici 23,8% təşkil edir. Litva, Polşa, Bolqarıstan, İsveç və Danimarkada ümumiyyətlə əhalisi 1000 nəfərdən az olan ərazilərdə bələdiyyələr yaradılmır. İtaliya istisna olmaqla cədvəldə adları göstərilən ölkələrin heç birində kiçik ölçülü bələdiyyələrin ümumi bələdiyyələrdə payı heç 10 faizə də çatmır. Həmin dövlətlərin hamısında bələdiyyələrin əhəmiyyətli hissəsi məhz əhalisi 5000 nəfərdən çox olan inzibati-ərazi vahidlərində formalaşdırılıb.

Bələdiyyələrin əhali sayı əsasında qruplaşdırılmasının analizi göstərir ki, 17 inzibati rayonda əhalisinin sayı 1000 nəfərdən az olan bələdiyyə yoxdur. Şahbuz (59,1%), Ordubad

⁸ **Dünyada Mahalli İdareler, Türkiye İçişleri Bakanlığı Mahalli İdareler Genel Müdürlüğü, Ankara, 1999**

(53,3%), Qəbələ (52,7%), Xızı (50%) rayonlarında belə bələdiyyələr üstünlük təşkil edir. (ƏLAVƏ 3)



Qrafik 1. Bələdiyyələrin əhalinin sayına görə qruplaşdırılması

Azərbaycanda əhalinin sayına görə bələdiyyələrin ağırlığı 1000-5000 nəfər intervalına düşür. Əgər birləşmədən əvvəl belə bələdiyyələrin xüsusi çəkisi 46,8% idisə, birləşmədən sonra onların payı artaraq 63,8%-ə yüksəlib. Müqayisə üçün bildirik ki, Azərbaycan cədvəldə əks olunan ölkələrdən yalnız Estoniyadan geri qalır. Halbuki Bolqarıstan, İsveç, Hollandiya və Danimarkada belə bələdiyyələrin payı dəfələrlə azdır.

Bakı, Mingəçevir, Gəncə, Şirvan, Sumqayıt şəhərlərində əhalisinin sayı 1000-5000 nəfər olan bələdiyyələr yoxdur. Gədəbəy (96,8%), Qobustan (93,8%), Xaçmaz (90%), İmişli (89,7%) və Tərtər (89,7%) rayonlarında isə bu tip bələdiyyələr üstünlük təşkil edir. (ƏLAVƏ 3)

Əhalisinin sayı 5000 nəfərdən çox olan bələdiyyələrin sayında da artım qeydə alınıb. Onların payı 7,2%-dən 17,9%-ə yüksəlib. İnkişaf etmiş ölkələrdə belə bələdiyyələr üstünlük təşkil edir. Bolqarıstan, İsveç, Hollandiya, Belçika və Danimarkada bu göstərici 80-90% təşkil edir.

Bakı, Mingəçevir, Sumqayıt, Naftalan şəhərlərində fəaliyyət göstərən bələdiyyələrin əhalisi 5000 nəfərdən çoxdur. Ağstafa (86,2%) və Ağdam (85,7%) rayonlarının bələdiyyələrinin əksəriyyətinin əhalisi 5000 nəfəri üstələdiyi halda, Şahbuz, Ordubad, Xızı, Qobustan və Yardımlıda belə bələdiyyələr ümumiyyətlə yoxdur. Bərdə(1,5%), Şərur (1,9%), Ağsu (3,1%), Gədəbəy (3,2%), Goranboy (3,9%), Lerik (3,5%), Zərdab (3,7%) və Tərtər (3,4%) rayonlarında bələdiyyələrin az hissəsində 5000 nəfərdən çox əhali yaşayır. (ƏLAVƏ 3)

Yerli özünüidarə orqanlarının birləşdirilməsi onların həm institusional, həm də iqtisadi baxımdan inkişafı üçün əhəmiyyətli töhfə olacaq. Bu töhfə özünü inzibati xərclərin azalmasında, mülkiyyətin genişlənməsində, kədr qıtlığının aradan qaldırılmasında, vergiödəyicilərinin sayının artmasında özünü göstərəcək. Ancaq bu addımın effektiv olması üçün bələdiyyələrə əlavə səlahiyyətlərin verilməsi və maliyyə imkanlarının artırılması zəruridir.

BİRLƏŞMƏNİN DOĞURDUĞU FƏSADLAR

Tədqiqatın hazırlanması zamanı aparılmış araşdırmalar göstərir ki, Azərbaycanda yerli özünüidarə qurumları birləşdirildikdən sonra bir sıra problemlər müşahidə olunmağa başlayıb. Məhz bu problemlər bələdiyyələrin böyüdülməsindən gözlənilən effekti minimuma endirib. Bunlar bir tərəfdən birləşmədən sonra müşahidə olunan texniki xarakterli nöqsanlardırsa, digər tərəfdən qanunvericilikdən qaynaqlanan problemlərdir.

Texniki xarakterli problemlər

İstər birləşmə prosesində, istərsə də birləşmədən sonra sonra bir sıra texniki problemlər meydana çıxdı. Bu problemləri aşağıdakı kimi sistemləşdirmək olar:

- **Birləşmiş bələdiyyələrin yenidən qeydiyyatında problemlərin yaranması.** Yerli özünüidarə qurumları bir-biri ilə birləşdikdən sonra qanunvericiliyə uyğun olaraq yeni yaradılmış bələdiyyənin nizamnamələrinin hazırlanması və Ədliyyə Nazirliyində qeydiyyatı məsələsi gündəmə gəldi. Bəzi bələdiyyələrdə bu nizamnamələrin hazırlanması və Ədliyyə Nazirliyinə təqdim edilməsi işində ləngimələr oldu. Ancaq əksər birləşmiş bələdiyyələr nizamnaməni vaxtında təqdim etsələr də onun dövlət qeydiyyatı uzun dövrü əhatə etdi. İTYİB ekspertlərinin Aran regionunda apardığı müsahibələrin nəticəsi göstərdi ki, bu regionda yerləşən birləşmiş bələdiyyələr nizamnamələrinin vaxtında təsdiq olunmaması səbəbindən fəaliyyətlərində ləngimələr baş verib. Bu ləngimələr nəticəsində bələdiyyələr 2010-cu ilin 1-cü rübündə fəaliyyət göstərə bilməyiblər.
- **Maliyyə əməliyyatlarını aparmaq imkanlarının məhdudluğu.** Birləşmiş bələdiyyələrin nizamnamələrinin vaxtında təsdiq olunmaması və bu səbəbdən yeni möhürün olmaması bələdiyyə qurumunun bank əməliyyatı aparmaq imkanlarını məhdudlaşdırıb. Bu, bələdiyyələrin əməyin ödənişi və digər maliyyə əməliyyatları apara bilməməsi ilə nəticələnib. Əksər bələdiyyədə cari ilin 1-ci rübündə maliyyə əməliyyatı aparmamaq mümkün olmayıb.
- **Birləşmiş bələdiyyələr arasında kəskin fərqlərin mövcudluğu.** Əsas problemlərdən biri də birləşmiş bələdiyyələrin inkişaf səviyyəsi arasına kəskin fərqlərin olmasıdır.

Bəzi bələdiyyələrdə maliyyə və hüquqi sənədləri normasıdadır. Ancaq digərlərində bu sənədlər ya ümumiyyətlə yoxdur, ya da natamamdır. Bəzi bələdiyyələrdə mülkiyyətində olan torpaqların ona məxsusluğunu təsdiq edən akt verilməyib. Bu hal birləşmədən sonra problem yaradır. Digər problem vergi yığımını mədəniyyəti ilə bağlıdır. Bir sıra bələdiyyədə vergi yığımını səviyyəsi çox yüksəkdir. Digər bələdiyyədə isə əksinə, fəaliyyət göstərdiyi müddətdə əhalidən vergi yığılmayıb. İnsanlar belə vergilərin olmasında xəbərsizdirlər. Ona görə, birləşmiş bələdiyyədə vergi yığılması məsələsi ortaya çıxanda vergi agentləri indiyədək vergi verməyən əhali tərəfindən güclü müqavimətlə qarşılaşırlar.

Atılması zəruri olan addımlar

Bələdiyyələrin böyüdülməsinin ölkədə yerli özünüidarə sisteminin inkişafına effektiv təsir göstərməsi üçün aşağıdakı bir sıra addımların atılması zəruri idi:

- **Səlahiyyətlərin artırılması və maliyyə imkanlarının genişləndirilməsi.** Azərbaycanda yerli özünüidarə sahəsində çalışan QHT ekspertlərinin və müstəqil tədqiqatçıların yekdil fikri ondan ibarət idi ki, ölkədə bələdiyyələrin gücləndirilməsi istiqamətində aparılan islahatlar prosesi təkcə bu qurumların birləşdirilməsi ilə yekunlaşmamalıdır. Bələdiyyələrin böyüdülməsindən sonra onların səlahiyyətləri artırılmalı və maliyyə imkanları genişləndirilməlidir. Əks halda böyüdülmə nəinki səmərəli olmayacaq, hətta bir sıra problemlər yaradacaq. Çünki bələdiyyələr birləşdikdə əhalinin sayı artır, ərazi böyüyür, əhalinin bələdiyyə qərarlarına təsir imkanları azalır və ən əsası birləşmiş bələdiyyələrdə mövcud olmuş problemlər birləşərək daha da böyüyür. Bütün bu problemləri həll etmək üçün geniş səlahiyyət və güclü maliyyə tələb olunur. Ancaq birləşmə prosesindən ötən bir il ərzində səlahiyyətlərin artırılması və maliyyə imkanlarının genişləndirilməsi istiqamətində hər hansı addım atılmayıb.
- **Bir inzibati ərazi vahidliyində yalnız bir bələdiyyənin fəaliyyət göstərməsinin təmin edilməsi.** Vətəndaş cəmiyyəti tərəfindən irəli sürülən böyüdülmə mexanizminin qayəsini inzibati ərazi dairələri əsasında birləşmə təşkil edirdi.

Vətəndaş cəmiyyətinin üzvlərindən olan İqtisadi Təşəbbüslərə Yardım İctimai Birliyinin təklif etdiyi mexanizmə¹⁰ görə, Azərbaycanın yerli özünüidarə sisteminin optimallaşdırılmasının mümkün yollarından biri də bələdiyyələrin təşkilinin mövcud inzibati ərazi quruluşuna uyğunlaşdırılmasıdır. Çünki bu mexanizmin tətbiqi nəticəsində zəruri infrastruktur tamlığı yaranır, bələdiyyələrin iqtisadi və maliyyə potensialı güclənir, insan resurslarından səmərəli istifadə imkanları artır, ictimai vəsaitlərə qənaət olunur və ən nəhayət bələdiyyələrin sayını əhəmiyyətli dərəcədə azalır. Bu mexanizmin həyata keçirilməsi ölkə ərazisində hər bir inzibati ərazi dairəsində cəmi bir bələdiyyə qurumunun fəaliyyətini nəzərdə tuturdu.

Birləşmiş bələdiyyələrin coğrafi mövqeyinin analizi göstərir ki, böyüdülmə zamanı məhz inzibati ərazi dairələri əsasında birləşmə həyata keçirilib. Birləşmədən sonra inzibati ərazi dairələrindəki bələdiyyələrin sayı azaldılaraq minimuma endirilib. Ancaq birləşmə prosesində vətəndaş cəmiyyətinin təklif etdiyi “1 inzibati ərazi vahidliyi – 1 bələdiyyə” prinsipinə tam əməl edilməyib. Çünki bir sıra dairələrdə onları sayı 2-yə, hətta 7-yə çatır.

Məsələn, Bərdə rayonunda birləşmədən əvvəl 1 inzibati ərazi vahidinə orta hesabla 3,3 bələdiyyə düşürdüsə, birləşmədən sonra onları sayı azalaraq 2-yə düşüb. Birləşmədən əvvəl 33 inzibati ərazi vahidliyindən 10-da 1 bələdiyyə fəaliyyət göstərmiş, 5 inzibati vahidlikdə 2, 6 vahidlikdə 4 fəaliyyət göstərmiş. Güllüoğullar inzibati ərazi vahidliyində 9, Şirvanlı və Mirzəxanlı Qaraqoyunlu inzibati vahidliyin hər birində 8 bələdiyyə mövcud olub. Birləşmədən sonra 15 inzibati vahidlikdəki bələdiyyələrin sayı birə düşüb. Bundan başqa 11 vahidlikdə 2, 4 vahidlikdə isə 3 bələdiyyə düşür. Cəmi 1 vahidlikdə - Güllüoğullar inzibati ərazi vahidliyində 7 bələdiyyə fəaliyyət göstərir. **(ƏLAVƏ 4)**

Digər rayonlarda da eyni mənzərə yaranır. Ərazisində 2-3 və hətta 5 bələdiyyə fəaliyyət göstərən inzibati ərazi vahidlikləri mövcuddur. Ancaq bir bələdiyyə ərazisində iki inzibati ərazi dairəsinin fəaliyyət göstərməsi hallarına da rast gəlinir. Məsələn, İsmayilli rayonundan birləşmədən sonra 3 bələdiyyə ərazisində iki inzibati ərazi dairəsinin fəaliyyət göstərməsinin şahidi olmaq olar. Tircan, Qalınçaq

¹⁰ Azərbaycanın yerli özünüidarə mexanizmi: könnüllülük prinsipində inzibati rəqəqlərə dair. TY B, Bak², 2008/ www.sei.az

və Qalacıq bələdiyyələrinin hər birinin ərazisində 2 inzibati ərazi dairəsi var. Tircan bələdiyyəsində Tircan və Bizlan, Qalınçaq bələdiyyəsində Qalınçaq və Xanagah, Qalacıq bələdiyyəsində isə Qalacıq və İstisu inzibati ərazi dairələri fəaliyyət göstərir. (ƏLAVƏ 5)

- **Birləşmiş bələdiyyələrdə yaşayış məntəqələri üzrə əhalinin təmsilçiliyinin təmin olunması.** Yaşayış məntəqələri üzrə əhalinin təmsilçiliyinin təmin olunması hər bir sakinin özünüidarənin hüquqlarının təmin olunmasının vacib elementi hesab olunur. Ancaq bu amil təəssüf ki, bələdiyyələrin birləşdirilməsi prosesində nəzərə alınmayıb. Hazırda ən kiçik bələdiyyələr belə bir neçə yaşayış məntəqəsinin özündə birləşdirir. Birləşmədən sonra yaşayış məntəqələrinin sayı daha da artıb. Məsələn, Cəlilabad rayonunun Ağdaş bələdiyyəsi özündə 11, Astara rayonunun Pəlikəş bələdiyyəsi 13, Siyaku bələdiyyəsi 24, Quba rayonunun Rustov bələdiyyəsi 16 kənd məntəqəsini birləşdirir¹¹. Bütün yaşayış məntəqələrinin maraqlarının bələdiyyədə nəzərə alınması üçün həmin məntəqələr üçün təmsilçilik normasının müəyyənəşdirilməsi vacibdir. Birləşmənin analizi göstərir ki, yeni formalaşmış bələdiyyələrdə əsasən bir neçə yaşayış məntəqəsinin təmsilçisi təmsil olunur.
- **Yerli özünüidarə qurumunun yaradılması üçün əhali sayının aşağı həddinə məhdudiyyətin tətbiq edilməsi.** Əhali sayının aşağı həddinə məhdudiyyətin tətbiq olunmaması gələcəkdə bələdiyyələrin bölünərək çoxalmayacağına zəmanət vermir. «Bələdiyyələrin statusu haqqında» Azərbaycan Respublikası Qanununun 12-ci maddəsində göstərilir ki, əhalinin sayının azlığı vətəndaşları ərazidə yerli özünüidarəni həyata keçirmək hüququndan məhrum edə bilməz. Belə məhdudiyyətin olmaması səbəbindən bələdiyyələrin sayı 1999-cu ildəki 2669-dan 2009-cu ildə 2757-yə qədər artmışdı.
- **Əhali sayının yuxarı həddinə məhdudiyyətin qoyulması.** Qanunvericilikdə əhalinin sayının azlığına məhdudiyyət qoyulmasa da, çoxluğuna, yəni yuxarı həddinə məhdudiyyət var. Belə ki, Seçki Məcəlləsinin 210.2.1-ci və 210.2.8-ci maddələrinə¹² görə, əhalisinin sayı 500-dən az olan ərazilərdən tutmuş əhalisinin

¹¹ Azərbaycan Respublikasında bələdiyyələrin birləşməsi yolu ilə yeni bələdiyyələrin yaradılması haqqında Azərbaycan Respublikasının Qanunu, 29 may 2009-cu il

¹² Azərbaycan Respublikasının Seçki Məcəlləsi

sayı 299.999–dək olan ərazilərdə bələdiyyələrin yaradılması nəzərdə tutulur. Bu isə o deməkdir ki, əhalinin sayı 300.000 nəfərdən çoxdursa, həmin bələdiyyə bölünməlidir. Deməli, istənilən yaşayış məntəqəsində gələcəkdə əhalinin sayının artaraq 300.000 nəfəri ötməsi həmin ərazidə bələdiyyənin bölünməsinin şərtləndirə bilər. Bu məhdudiyyət həmçinin böyük şəhər bələdiyyələrinin yaradılmasını mümkünsüz edir.

Gözləntilər özünü doğrultdumu?

Bələdiyyələrin maliyyə imkanlarının artması, kadr potensialının güclənməsi, inzibati xərclərin azalması birləşməni şərtləndirən əsas amillərdən olub. Ancaq birləşmiş bələdiyyələrin fəaliyyət göstərdiyi 6 ay ərzində bu gözləntilərin özünü tam doğrultması barədə fikir söyləmək çətindir. Çünki bələdiyyə qurumlarının büdcə gəlirlərinin artma və ya azalma tərfini müəyyən etmək üçün ən azı 1 maliyyə ilinin başa çatması lazımdır. Birləşmiş bələdiyyələrdə ilk maliyyə ili 2010-cu ildə başa çatır və 2011-ci ilin birinci rübündə büdcənin icrası barədə geniş məlumat əldə etmək olar. Bu halda büdcə gəlirlərinin həcmi, vergi yığımının səviyyəsi, inzibati xərclərin payı və s. göstəricilər haqda konkret fikir söyləmək olar.

Ancaq ilkin müşahidələr bir qədər optimistlikdə uzaqdır. Çünki bələdiyyələr birləşdikdən sonra onların büdcələrinin nəzəri olaraq təxminən 2-3 dəfə artacağı proqnozlaşdırıldığı halda, proqnoz büdcədə bu artım ən yaxşı halda 1,5 dəfə təşkil edir. 2010-cu ilin bələdiyyə büdcələrinin 6 aylıq icra vəziyyəti¹³ göstərir ki, proqnoza əmələmə səviyyəsi təxminən 50% təşkil edir. Bu isə büdcə artımı sahəsində gözləntilərin ən azı özünü tam doğrultmayacağı qənaətini verir.

Bələdiyyələrlə keçirilmiş görüşlər və müşahibələrin nəticəsi göstərir ki, kadr potensialının artımı, bələdiyyə strukturunun formalaşması sahəsində də ciddi irəliləyiş baş verməyib.

¹³ Bələdiyyə orqanlarının büdcəsinin icrasına dair statistik bülleten. Yanvar-iyun 2010. Dövlət Statistika Komitəsi.

NƏTİCƏ VƏ TÖVSIYƏLƏR

Tədqiqatı hazırlayan müəlliflərin gəldiyi nəticəyə görə, bələdiyyələrin böyüdülməsi gözlənilən effekti vermədi. Çünki bələdiyyələrin birləşdirilməsinin əsas səbəbi yerli özünü qurumlarının institusional baxımdan gücləndirilməsinə nail olmaq idi. Bələdiyyələrin maliyyə imkanlarının artması, kadr potensialının güclənməsi, inzibati xərclərin azalması institusional inkişafın tərkib hissəsini təşkil edir. Tədqiqat göstərdi ki, bələdiyyə qurumlarının nəinki büdcə gəlirlərində, vergi yığımında, kadr potensialının güclənməsində artım müşahidə edilməyib, hətta onların fəaliyyəti daha da çətinləşib. Bu çətinlik səlahiyyətlərin və maliyyə imkanlarının lazımi səviyyədə olmaması qarşılığında birləşmiş bələdiyyələrdə mövcud olan yerli problemlərin daha da artması ilə bağlıdır.

Tədqiqatın nəticəsi göstərdi ki, müşahidə olunan problemlər bir tərəfdən birləşməyə prosesində müşahidə edilən texniki xarakterli problemlədirsə, digər tərəfdən qanunvericilikdən qaynaqlanan problemlərdir. Bələdiyyələr birləşdirildikdən sonra mütəxəssislərin təklif etdikləri islahatların aparılmaması böyüdülmənin səmərəsinin aşağı salmaqla yanaşı, yerli özünüidarənin inkişafdan saxlamaq təhlükəsi üzə üzülüşdür. Birləşmə müəlliflərinin fikrincə, böyüdülmə yerli özünüidarə sistemində aparılma islahatların başlanğıcı olmalı, onun ardınca bələdiyyələrin səlahiyyətləri artırılmalı, maliyyə imkanları genişləndirilməlidir. Əks halda böyüdülmə səmərəli olmayacaq.

Tədqiqat müəlliflərinin fikrincə, böyüdülmənin bələdiyyə institutunun inkişafında səmərəliliyini artırmaq üçün aşağıdakı addımların atılması zəruridir:

- **Bələdiyyələrin səlahiyyətləri artırılır.** “Bələdiyyə statusu haqqında” və digər qanunvericiliyə dəyişiklik edilərək bələdiyyə səlahiyyətlərini müstəsnalığı təmin olunur və yerli özünüidarənin səlahiyyət dairəsi genişləndirilir
- **Bələdiyyə qurumlarının dayanıqlı maliyyə mənbələri ilə təmin edilir.** Bunun üçün “Bələdiyyə maliyyəsinin əsasları”, “Yerli vergi ödənişləri haqqında” qanunlara müvafiq dəyişikliklər edilir, yerli vergilərin vergitutma bazası təkmilləşdirilir, maliyyə yardımlarının verilməsi mexanizmi təkmilləşdirilir;
- **İnzibati ərazi dairələri ilə bələdiyyə ərazilərinin sərhədləri eyniləşdirilir.** İnzibati ərazi dairələrində fəaliyyət göstərən bələdiyyələrin sayı minimuma endirilir və onların sayının 1-dən çox olmasına imkan verilmir. İstisna hallarda (yaşayış məntəqəsi (xüsusilə dağlıq ərazilərdə) inzibati ərazi dairəsinin

mərkəzindən məsafəcə xeyli uzaqda yerləşdikdə) bir inzibati ərazi dairələrindəki bələdiyyələrin sayı 2-dən çox olmamaq şərti ilə artırıla bilər.

- **İnzibati ərazi dairələrinin sayı bələdiyyələrin sayına uyğunlaşdırılır.** Bələdiyyə ərazisində fəaliyyət göstərən inzibati ərazi dairələrinin sayı azaldılır və yalnız 1 inzibati ərazi dairəsinin fəaliyyətinə icazə verilir.
- **Birləşmiş bələdiyyələrdə yaşayış məntəqələri üzrə əhalinin təmsilçiliyi təmin edilir.** Bunun üçün Seçki Məcəlləsinə uyğun dəyişikliklər aparılır. İnzibati ərazi dairəsində olan yaşayış məntəqələri sakinlərinin təmsilçiliyini təmin etmək üçün əhalinin sayına görə təmsilçiliyin yeni normaları müəyyənləşdirilir. Eyni inzibati ərazi daxilində yerləşən hər bir yaşayış məntəqəsində təmsilçilik norması belə müəyyən oluna bilər: *seçicilərin hər biri 100-150 nəfəri, yaxud əhalinin hər 200-250 nəfəri üçün 1 nəfər təmsilçi*
- **Yerli özünüidarə qurumunun yaradılması üçün əhali sayının aşağı həddinə məhdudiyət tətbiq edilir.** Seçki Məcəlləsinə və «Bələdiyyələrin statusu haqqında» Qanuna müvafiq dəyişiklik edilir və bələdiyyələrin formalaşması üçün əhali sayının aşağı həddinə məhdudiyətlər tətbiq edilir. Yeni yaradılacaq bələdiyyə üçün bu hədd 1000 nəfər müəyyənləşdirilə bilər.
- **Əhali sayının yuxarı həddinə qoyulmuş məhdudiyət aradan qaldırılır.** Seçki Məcəlləsinin 210.2.1-ci və 210.2.8-ci maddələrinə müvafiq dəyişikliklər edilir və əhali sayının yuxarı həddinə qoyulmuş məhdudiyət ləğv edilir.
- **Qanunvericilikdə yeni inzibati ərazi dairələrinin yaradılması hallarına məhdudiyət qoyulur.** Ancaq istisna hallarda zəruri əsaslandırılmalar əsasında yeni inzibati ərazi vahidləri yaradıla bilər.
- «Bələdiyyələrin birgə fəaliyyəti, birləşməsi, ayrılması və ləğv edilməsi haqqında» qanuna müvafiq dəyişiklik edilərək bələdiyyələrin ayrılmasını maksimum məhdudlaşdıran normalar tətbiq edilir.

ƏLAVƏLƏR

ƏLAVƏ 1

**Azərbaycan Respublikasında birləşdirilən
S YAHISI**

Birləşdirilən ad,	Birləşdirilən say,		
	Birləşdirilən vvəl	Birləşdirilən sonra	xtisar olunan birləşdirilən say,
1. Bakı şəhəri	52	52	-
1.1. Binəqədi rayonu	5	5	-
1.2. Xətai rayonu	10	10	-
1.3. Xətai rayonu	2	2	-
1.4. Qaradağ rayonu	11	11	-
1.5. Nərimanov rayonu	1	1	-
1.6. Nəsimi rayonu	1	1	-
1.7. Nizami rayonu	2	2	-
1.8. Sabunçu rayonu	10	10	-
1.9. Səbail rayonu	3	3	-
1.10. Suraxan ² rayonu	6	6	-
1.11. Yasamal rayonu	1	1	-
2. İrvan şəhəri	2	2	-
3. Gənc şəhəri	3	3	-
4. Mingəçevir şəhəri	1	1	-
5. Naftalan	1	1	-
6. Sumqayıt	3	3	-
7. Abşeron rayonu	15	15	-
8. Ağcabədi rayonu	46	42	4
9. Adəm rayonu	14	14	-
10. Adə	51	41	10
11. Aştafa	29	29	-
12. Aşa	60	32	28
13. Astara	49	18	31
14. Balakən	24	22	2
15. Beyləqan	40	37	3
16. Bərd	110	67	43
17. Biləsuvar	26	23	3
18. Cəlilabad	119	35	84
19. Daxkən	32	19	13
20. Füzuli	29	31	+ 2*
21. Gədbəy	44	31	13
22. Goranboy	60	52	8
23. Göyçay	41	26	15
24. Göygöl	30	25	5
25. Hacıqabul	23	15	8
26. Xaçmaz	70	40	30
27. Xızı ²	13	12	1

28. mi li	49	29	20
29. smay ² l ²	67	36	31
30. Kürd mir	61	30	31
31. Qax	53	20	33
32. Qazax	22	17	5
33. Q b l	55	55	-
34. Qobustan	26	16	10
35. Quba	101	38	63
36. Qusar	70	29	41
37. Lerik	99	29	70
38. L nk ran	65	34	31
39. Masall ²	106	36	70
40. Neftçala	27	19	8
41. O uz	31	15	16
42. Saatl ²	44	36	8
43. Sabirabad	75	25	50
44. Salyan	45	20	25
45. Samux	35	23	12
46. Siy z n	14	11	3
47. abran	36	15	21
48. amax ²	50	37	13
49. ki	66	40	26
50. mkir	57	46	11
51. T rt r	44	29	15
52. Tovuz	62	41	21
53. Ucar	29	18	11
54. Yard ² ml ²	62	30	32
55. Yevlax	32	29	3
56. Zaqatala	31	29	2
57. Z rdab	41	27	14
58. Naxçivan Muxtar Respublikası	215	171	44
59. Naxç ² van h ri	2	5	+ 3*
60. Bab k	40	27	13
61. Culfa	25	21	4
62. K ng rli	11	10	1
63. Ordubad	45	30	15
64. S d r k	3	3	-
65. ahbuz	25	22	3
66. rur	64	53	11
C M :	2757	1718	1039

Qeyd:

* - yeni yarad,lm, b l diyy l r

**B l diyy l rin birg f aliyy ti, birl m si, ayr,lmas, v l v edilm si haqq,nda
Az rbaycan Respublikas,n,n Qanunundan**

ÇIXARI

Madd 2. B l diyy l rin birl m qaydas,

B l diyy l rin birl m si a a ,dak, qaydada h yata keçirilir:

- 1) Birl n h r bir b l diyy d onun razisind ya ayan v s sverm hüququna malik olan v t nda lar,n az, 25 faizinin b l diyy l rin birl m si m s l sin münasib t bildirm sini t min ed n y, ,ncaq (y, ,ncaqlar) keçirilir;
- 2) Y, ,ncaqda (y, ,ncaqlarda) i tirak etmi v t nda lar,n yar,s,ndan çoxu b l diyy l rin birl m sinin «lehin » s s verdikd , b l diyy l r t r find n onlar,n birl m si haqq,nda q rar q bul edilir v bax,lmaq üçün Az rbaycan Respublikas, Milli M clisin t qdim olunur;
- 3) Az rbaycan Respublikas,n,n Milli M clisi b l diyy l rin birl m si il ba l, Az rbaycan Respublikas, qanunvericiliyin müvafiq sur td q rar q bul edir.

**Az rbaycan Respublikas,n,n Prezidenti
Heyd r L YEV.**

**Bak, h ri, 14 aprel 2000-ci il.
858-IQ.**

25 aprel 2008-ci il tarixli, 596-IIIQD nömr li; 17 mart 2009-cu il tarixli, 777-IIIQD nömr li; 1 fevral 2010-cu il tarixli, 948-IIIQD nömr li Qanunlara sas n d yi iklikl rl

halinin say,na gör b l diyy l rin qrupla d,r,lmas,

Rayonlar	B l diyy l rin say,	halisinin say, 1000 n f rd n az olan b l diyy l r		halisinin say, 1000 -5000 n f r olan b l diyy l r		halisinin say, 5000 n f rd n çox olan b l diyy l r	
		say,	pay,	say,	pay,	say,	pay,
1. Bak,	52	0	0	0	0	52	100%
2. G nc	3	1	33%	0	0	2	67%
3. Ming çevir	1	0	0	0	0	1	100%
4. irvan	2	0	0	1	50%	1	50%
5. Sumqay,t	3	0	0	0	0	3	100%
6. Naftalan	1	0	0	0	0	1	100%
7. Ab eron	15	1	6,7%	9	60%	5	33,3%
8. A cab di	42	3	7,1%	10	23,8%	29	69,1%
9. A dam	14	0	0	2	14,3%	12	85,7%
10. A da	41	6	14.6%	33	80.5%	2	4.9%
11. A su	32	9	28.1%	22	68.70%	1	3.1%
12. A stafa	29	0	0	4	13,8%	25	86,2%
13. Astara	18	0	0	11	61.1%	7	38.9%
14. Balak n	22	0	0	15	68.2%	7	31.8%
15. Beyl qan	37	9	24.3%	25	67.6%	3	8.1%
16. B rd	67	12	17.9%	54	80.6%	1	1.5%
17. Bil suvar	23	1	4.4%	19	82.6%	3	13.0%
18. C lilabad	35	1	2.9%	23	65.7%	11	31.4%
19. Da k s n	19	9	47.4%	9	47.4%	1	5.3%
20. Xaçmaz	40	1	2.5%	36	90.0%	3	7.5%
21. smay,ll,	36	8	22.2%	26	72.2%	2	5.6%
22. Kürd mir	30	9	30%	18	60%	3	10%
23. mi li	29	1	3.4%	26	89.7%	2	6.9%
24. Saatl,	36	6	16.7%	28	77.8%	2	5.6%
25. Sabirabad	25	0	0	12	48%	13	52%
26. Salyan	20	0	0	14	70.0%	6	30.0%
27. Samux	23	5	21.7%	16	69.7%	2	8.6%
28. Siy z n	11	6	54.5%	4	36.4%	1	9.1%
29. abran	15	2	13.3%	12	80.0%	1	6.7%
30. amax,	37	18	48.7%	17	45.9%	2	5.4%
31. ki	40	4	10%	31	77.5%	5	12.5%
32. mkir	46	11	23.9%	24	52.2%	11	23.9%
33. T rt r	29	2	6.9%	26	89.7%	1	3.4%
34. Tovuz	41	7	17%	25	70%	9	23%
35. Ucar	18	1	5.6%	13	72.2%	4	22.2%
36. Yard,ml,	30	7	23.3%	23	76.7%	0	0
37. Yevlax	29	3	10.3%	24	82.8%	2	6.9%
38. Zaqatala	29	4	13.8%	19	65.5%	6	20.7%
39. Z rdab	27	4	14.8%	22	81.5%	1	3.7%
40. Hac,qabul	15	2	13.3%	12	16.7%	1	6.7%
41. Neftçala	19	0	0	16	84.2%	3	15.8%
42. Masall,	36	0	0	22	61.1%	14	38.9%

43. L nk ran	34	0	0	25	73.5%	9	26.5%
44. Lerik	29	7	24.1%	21	72.4%	1	3.5%
45. Qusar	29	6	20.7%	21	72.4%	2	6.9%
46. Quba	38	5	13.2%	28	73.7%	5	13.1%
47. Q b l	55	29	52.7%	22	40.0%	4	7.3%
48. Füzuli	31	4	12,9%	25	80,6%	2	6,5%
49. G d b y	31	0	0	30	96.8%	1	3.2%
50. Goranboy	52	22	42.3%	28	53.8%	2	3.9%
51. Göyçay	26	3	11.5%	19	73.1%	4	15.4%
52. Göy Göl	25	8	32.0%	16	64.0%	1	4.0%
53. Qax	20	3	15%	16	80%	1	5%
54. Qazax	17	1	5.9%	12	70.6%	4	23.5%
55. O uz	15	2	13.3%	11	73.3%	2	13.4%
56. X,z,	12	6	50.0%	6	50.0%	0	0
57. Qobustan	16	1	6.2%	15	93.8%	0	0
58. Naxç,van	5	0	0	4	80%	1	20%
59. Bab k	27	10	37%	15	55.6%	2	7.4%
60. Culfa	21	10	47.6%	9	42.9	2	9.5%
61. K ng rli	10	1	10.0%	8	80.0%	1	10.0%
62. Ordubad	30	16	53.3%	14	46.7%	0	0
63. S d r k	3	0	0	2	66,7%	1	33,3%
64. ahbuz	22	13	59.1%	9	40.9%	0	0
65. rur	53	15	28.3%	37	69.8%	1	1.9%
C mi:	1718	315	18,3%	1096	63,8%	307	17,9%

Bərdə rayonunda 1 inzibati ərazi dairəsinə düşən bələdiyyələrin sayı

Sıra	inzibati ərazi vahidinin adı	inzibati ərazi vahidində yerləşən bələdiyyələrin sayı	
		Birliyə qədər	Birliyə sonra
1.	Bərdə şəhəri	1	1
2.	Alpout	3	2
3.	Bəciravan	1	1
4.	Böyük Göyülü	2	1
5.	Çilbilər	2	1
6.	Mirli	1	1
7.	Gülülər	9	7
8.	Hacallı	1	1
9.	Həsənqaya	4	2
10.	Hüseynalılar	4	2
11.	Xanlar	2	1
12.	Xəttili	2	1
13.	Kəntli	7	4
14.	Kətləpapaq	3	2
15.	Kolaylı	5	2
16.	Qaradmirçi	4	2
17.	Lənbəran	1	1
18.	Mehdixanlı	7	3
19.	Mehdili	3	2
20.	Məmmədli	1	1
21.	Mirzəcəfəli	3	2
22.	Mirzəxan Qaraqoyunlu	8	3
23.	Mollalı	3	2
24.	Mustafalı	1	1
25.	Nazlı	2	2
26.	Otuzikilər	4	2
27.	Samuxlu	1	1
28.	Sənanverdililər	1	1
29.	Şahvəllilər	1	1
30.	Şatlı	5	3
31.	Şirvanlı	8	5
32.	Təhlililər	1	1
33.	Yeni Dağkənd	1	1
34.	Yeni Yırcı	5	3
35.	Zümürxan	3	1
Cəmi: 35 inzibati ərazi dairəsi		110 bələdiyyə	67 bələdiyyə

İsmayılı rayonunda 1 inzibati ərazi dairəsinə düşən bələdiyyələrin sayı

S,ra	inzibati razi vahidinin ad,	inzibati razi vahidinin hat etdiyi b l diyy l rin say,	
		Birl m d n v v l	Birl m d n sonra
1.	smay,ll, h r	1	1
2.	A ,qbayraml,	4	1
3.	Basqal q s b si	1	1
4.	Bizlan	3	1*
5.	Tircan		
6.	Gülyan	1	1
7.	Diyall,	1	1
8.	h n	2	1
9.	G rayb yli	2	1
10.	Hac,h t mli	2	1
11.	H ft sov	3	1
12.	Xanagah	4	1*
13.	Qal,ıcaq		
14.	Xank ndi	2	2
15.	stisu	2	1*
16.	Qalac,q		
17.	vanovka	1	1
18.	Keyv ndi	3	1
19.	K lb nd	1	1
20.	Kürdma ,	1	1
21.	Qalagah	2	1
22.	Qo ak nd	2	1
23.	Qubax llili	1	1
24.	Qurban f ndi	1	1
25.	Qu enc	2	1
26.	Lah,c q s b si	2	1
27.	Mican	2	2
28.	Mollaisaql,	1	1
29.	Müdiri	4	1
30.	Ru an	2	1
31.	Soltank nd	2	1
32.	Sulut	2	1
33.	Suma all,	1	1
34.	Ta labiyan	2	1
35.	Tal,stan	1	1
36.	T z k nd	3	1
37.	Topçu	2	1
38.	Z rnava	2	1
C mi 38 inzibati razi dair si		68	36

- - bir b l diyy razisind 2 inzibati razi dair sinin mövcudlu unu göst rir

**B l diyy l rin razil ri v torpaqlar, haqq,nda
Az rbaycan Respublikas,n,n Qanunundan**

ÇIXARI

**Az rbaycan Respublikas,nda b l diyy l rin
S YAHISI¹⁴**

Sıra sayı	B l diyy nin adı	hat etdiyi razi vahid l ri
1	2	3
1	Bakı h ri	
1.1	Bin q di rayonu	
1.1.1	Bin q di b l diyy si	Bin q di rayonu (a a 2da göst ril n b l diyy l rin razil ri ç2maqla)
1.1.2	Bil c ri b l diyy si	Bil c ri q s b si
1.1.3	Bin q di q s b b l diyy si	Bin q di q s b si
1.1.4	Xoc s n b l diyy si	Xoc s n, 28 May v Sulut p q s b l ri
1.1.5	M. .R sulzad b l diyy si	M. .R sulzad q s b si
1.2	zizb yov rayonu	
1.2.1	Bin b l diyy si	Bin q s b si
1.2.2	Buzovna b l diyy si	Buzovna q s b si
1.2.3	Cilov-Neft Da lar2 b l diyy si	Cilov v Neft Da lar2 q s b l ri
1.2.4	Gürg n-Pirallah2 b l diyy si	Gürg n v Pirallah2 q s b l ri
1.2.5	Qala b l diyy si	Qala q s b si
1.2.6	M rd kan b l diyy si	M rd kan q s b si
1.2.7	a an b l diyy si	a an q s b si
1.2.8	üv lan b l diyy si	üv lan q s b si
1.2.9	Türkan b l diyy si	Türkan q s b si
1.2.10	Zir b l diyy si	Zir q s b si
1.3	X tai rayonu	
1.3.1	X tai b l diyy si	X tai rayonu (a a 2da göst ril n b l diyy nin razisi ç2maqla)
1.3.2	hm dli b l diyy si	hm dli q s b si
1.4	Qarada rayonu	
1.4.1	Çeyilda b l diyy si	Çeyilda q s b si
1.4.2	l t b l diyy si	Ba l t, l t, Kotal, Qarakosa, Pirsaat, 2xlar v Yeni l t q s b l ri
1.4.3	Korgöz b l diyy si	Korgöz q s b si
1.4.4	Q22da b l diyy si	Q22da v onqar q s b l ri
1.4.5	Qobustan b l diyy si	Qobustan q s b si
1.4.6	Lökbatan b l diyy si	Heyb t, Lökbatan v uban2 q s b l ri
1.4.7	Mü fiqabad b l diyy si	Mü fiqabad q s b si
1.4.8	Putab l diyy si	Putab q s b si
1.4.9	Sahil b l diyy si	Qarada v Sahil q s b l ri
1.4.10	S ng çal b l diyy si	S ng çal q s b si
1.4.11	Ümid b l diyy si	Ümid q s b si
1.5	N rimanov rayonu	
1.5.1	N rimanov b l diyy si	N rimanov rayonu
1.6	N simi rayonu	
1.6.1	N simi b l diyy si	N simi rayonu
1.7	Nizami rayonu	
1.7.1	Nizami b l diyy si	Nizami rayonu (a a 2da göst ril n b l diyy nin razisi ç2maqla)
1.7.2	Ke l b l diyy si	Ke l q s b si
1.8	Sabunçu rayonu	

¹⁴ Az rbaycan Respublikas,n,n 29 may 2009-cu il tarixli, 827-IIIQ nömr li qanunu il t sdiq edilmi dir

1.8.1	Bak ² xanov b l diyy si	Bak ² xanov q s b si
1.8.2	Balaxan ² b l diyy si	Balaxan ² q s b si
1.8.3	Bilg h b l diyy si	Bilg h q s b si
1.8.4	Kürd xan ² b l diyy si	Kürd xan ² q s b si
1.8.5	Ma ta a b l diyy si	Ma ta a q s b si
1.8.6	Nardaran b l diyy si	Nardaran q s b si
1.8.7	Pir a ² b l diyy si	Pir a ² q s b si
1.8.8	Ramana b l diyy si	Ramana q s b si
1.8.9	Sabunçu b l diyy si	Sabunçu q s b si
1.8.10	Zabrat b l diyy si	Zabrat q s b si
1.9	S bail rayonu	
1.9.1	S bail b l diyy si	S bail rayonu (a a ² da göst ril n b l diyy l rin razil ri ç ² xmaqla)
1.9.2	Badamdar b l diyy si	Badamdar q s b si
1.9.3	Bibiheyb t b l diyy si	Bibiheyb t q s b si
1.10	Suraxani rayonu	
1.10.1	Bülbül b l diyy si	Bülbül q s b si
1.10.2	mircan b l diyy si	mircan q s b si
1.10.3	Hövsan b l diyy si	Hövsan q s b si
1.10.4	Qaraçuxur b l diyy si	Qaraçuxur q s b si
1.10.5	Yeni Suraxan ² b l diyy si	Yeni Suraxan ² q s b si
1.10.6	Z ² b l diyy si	Z ² q s b si
1.11	Yasamal rayonu	
1.11.1	Yasamal b l diyy si	Yasamal rayonu
2	G nc h ri	
2.1	K p z rayonu	
2.1.1	K p z b l diyy si	K p z rayonu (a a ² da göst ril n b l diyy nin razisi ç ² xmaqla)
2.1.2	Hac ² k nd b l diyy si	Hac ² k nd v Göygöl q s b l ri
2.2	Nizami rayonu	
2.2.1	Nizami b l diyy si	Nizami rayonu
3	Ming çevir h ri	
3.1	Ming çevir b l diyy si	Ming çevir h ri
4	Naftalan h ri	
4.1	Naftalan b l diyy si	Naftalan h ri
5	Sumqayıt h ri	
5.1	Sumqayıt b l diyy si	Sumqayıt h ri (a a ² da k ² b l diyy l rin razil ri ç ² xmaqla)
5.2	Corat b l diyy si	Corat q s b si
5.3	Hac ² Zeynalabdin b l diyy si	Hac ² Zeynalabdin q s b si
6	irvan h ri	
6.1	irvan b l diyy si	irvan h ri v Bayraml ² q s b si (a a ² da k ² b l diyy nin razisi ç ² xmaqla)
6.2	Hac ² q hr manl ² b l diyy si	Hac ² q hr manl ² q s b si
7	Ab eron rayonu	
7.1	A a ² Güzd k b l diyy si	A a ² Güzd k q s b si
7.2	Ceyranbatan b l diyy si	Ceyranbatan q s b si
7.3	Digah b l diyy si	Digah q s b si
7.4	Fatmay ² b l diyy si	Fatmay ² k ndi
7.5	Gör dil b l diyy si	Gör dil k ndi
7.6	Güzd k b l diyy si	Güzd k q s b si
7.7	Hökm li b l diyy si	Hökm li q s b si
7.8	X ² rdalan b l diyy si	X ² rdalan h ri
7.9	Qobu b l diyy si	Qobu q s b si
7.10	Masaz ² b l diyy si	Masaz ² k ndi
7.11	Mehdiabad b l diyy si	Mehdiabad q s b si
7.12	M mm dli b l diyy si	M mm dli k ndi
7.13	Novxan ² b l diyy si	Novxan ² k ndi
7.14	Pir k kül-Qobustan b l diyy si	Qobustan v Pir k kül k ndl ri
7.15	Saray b l diyy si	Saray q s b si
8	A cab di rayonu	
8.1	A ab yli b l diyy si	A ab yli k ndi
8.2	A cab di b l diyy si	A cab di h ri
8.3	Aran b l diyy si	Aran k ndi

8.4	Arazbar b l diyy si	Arazbar k ndi
8.5	A a ²Av ar b l diyy si	A a ²Av ar k ndi
8.6	Av ar b l diyy si	Av ar k ndi
8.7	Boyat b l diyy si	Bil y n v Boyat k ndl ri
8.8	C f rb yli b l diyy si	C f rb yli k ndi
8.9	G l b din b l diyy si	G l b din k ndi
8.10	Göyük b l diyy si	Göyük k ndi
8.11	Hac̣b d lli b l diyy si	Hac̣b d lli k ndi
8.12	Hac̣ar b l diyy si	Hac̣ar k ndi
8.13	Hindarx b l diyy si	Hindarx q s b si
8.14	Hüsülü b l diyy si	Hüsülü k ndi
8.15	Xocav nd b l diyy si	Xocav nd k ndi
8.16	mamqulub yli b l diyy si	mamqulub yli k ndi
8.17	K birli b l diyy si	K birli k ndi
8.18	K hrizli b l diyy si	Bala K hrizli v Böyük K hrizli k ndl ri
8.19	Kürdl r b l diyy si	Kürdl r k ndi
8.20	Qaradolaq b l diyy si	Qaradolaq k ndi
8.21	Qaraxanl² b l diyy si	Qaraxanl² k ndi
8.22	Qarav lli b l diyy si	Qarav lli k ndi
8.23	Qiyam ddiñli b l diyy si	Qiyam ddiñli k ndi
8.24	Mehrabl² b l diyy si	Mehrabl² k ndi
8.25	Minaxorlu b l diyy si	Minaxorlu k ndi
8.26	Mirz haqverdili b l diyy si	Mirz haqverdili k ndi
8.27	Mu anl² b l diyy si	Mu anl² k ndi
8.28	N c fqlub yli b l diyy si	N c fqlub yli k ndi
8.29	P rio lular b l diyy si	P rio lular k ndi
8.30	Poladl² b l diyy si	Poladl² k ndi
8.31	R ncb rl r b l diyy si	R ncb rl r k ndi
8.32	Salmanb yli b l diyy si	Salmanb yli k ndi
8.33	Sar²cal² b l diyy si	Sar²cal² k ndi
8.34	Sarvanlar b l diyy si	Sarvanlar k ndi
8.35	ahsev n b l diyy si	ahsev n k ndi
8.36	ahsev n T z k nd b l diyy si	ahsev n T z k nd k ndi
8.37	nlik b l diyy si	nlik k ndi
8.38	r fxanl² b l diyy si	ahmal²ar, r fxanl²v otlanl² k ndl ri
8.39	Taynaq b l diyy si	Taynaq k ndi
8.40	T z k nd b l diyy si	T z k nd k ndi
8.41	Yeni Qaradolaq b l diyy si	Yeni Qaradolaq k ndi
8.42	Yuxar² Qiyam ddiñli b l diyy si	Qiyam ddiñli k ndi
9	A dam rayonu	
9.1	Al²b yli b l diyy si	Al²b yli, Böyükb yli, Kiçikli k ndl ri v Birinci Al²b yli, kinci Al²b yli q s b l ri
9.2	Ç m nli b l diyy si	Ç m nli k ndi
9.3	f tli b l diyy si	f tli, Hac̣m mm dli, salar, Küdürlü v M mm dba ²l² k ndl ri
9.4	hm da al² b l diyy si	Ç²raxl², hm da al², Kolq² laq, Mir elli k ndl ri v B növ l r q s b si
9.5	Hac̣tural² b l diyy si	Hac̣tural², H s nxanl²v Q hr manb yli k ndl ri
9.6	X²nd²²stan b l diyy si	Baharl², B ybabalar, Birinci Yüzba ²², Dada l², X²nd²²stan, kinci Yüzba ²², K lb hüseyñli, Pa ab yli, Sar²çoban k ndl ri v Qas²mb yli q s b si
9.7	Qarada l² b l diyy si	Evo lu, Qarada l² v Rzalar k ndl ri
9.8	Q rv nd b l diyy si	Ayaq Q rv nd v Orta Q rv nd k ndl ri
9.9	Quzanl² b l diyy si	Birinci Quzanl², mamqulub yli, Quzanl² q s b l ri v Çullu, Eyvazl², mamqulub yli k ndl ri
9.10	M rzili b l diyy si	M rzili k ndi
9.11	Sar²cal² b l diyy si	Sar²cal²v üküra al² k ndl ri
9.12	T z k nd b l diyy si	T z k nd k ndi v Birinci Dördyol, kinci Dördyol, T z k nd q s b l ri
9.13	Üço lan b l diyy si	Baharl², Ballar, Orta Q² laq, Üço lan, Yusifli k ndl ri v Birinci Baharl², kinci Baharl², S f rli q s b l ri
9.14	Z ngi al² b l diyy si	Z ngi al²v Mahr²zli² k ndl ri
10	A da rayonu	
10.1	Abad b l diyy si	Abad k ndi
10.2	A da b l diyy si	A da h ri

10.3	A zəbir b l diyy si	A zəbir k ndi
10.4	A a ²L ki b l diyy si	A a ²L ki, Hap²v Ovçulu k ndl ri
10.5	A a ²Nem tabad b l diyy si	A a ²Nem tabad v Yenik nd k ndl ri
10.6	A a ²Zeyn ddi b l diyy si	A a ²Zeyn ddi, Tatlar v Yeni arx k ndl ri
10.7	Bin l r b l diyy si	Bin l r v Davudlu k ndl ri
10.8	Birinci Aral b l diyy si	Birinci Aral v kinci Aral k ndl ri
10.9	Cardam b l diyy si	Cardam k ndi
10.10	D hn x lil b l diyy si	D hn x lil k ndi v Türyançay q s b si
10.11	Eymur b l diyy si	A caqovaq, Eymur v r b ki k ndl ri
10.12	r b b l diyy si	r b k ndi
10.13	r boca ²b l diyy si	r boca ²k ndi
10.14	Güv k nd b l diyy si	mirarx v Güv k nd k ndl ri
10.15	Xosrov b l diyy si	Xosrov v Sadavat k ndl ri
10.16	Korax b l diyy si	Cüv v Korax k ndl ri
10.17	Kotanarx b l diyy si	Kotanarx v Nehr x lil k ndl ri
10.18	Kotavan b l diyy si	X²nax²v Kotavan k ndl ri
10.19	Kük l b l diyy si	Hü ün v Kük l k ndl ri
10.20	Qarada l²b l diyy si	Cücük, Qarada l²v Malay k ndl ri
10.21	Qaradeyin b l diyy si	Qaradeyin k ndi
10.22	Qara an ²xlar b l diyy si	Qara an S di v Qara an ²xlar k ndl ri
10.23	Q ribli b l diyy si	Q ribli k ndi
10.24	Qobuüstü b l diyy si	Hac²ar, Qobuüstü, Yeni arx v Yuxar²Nem t bad k ndl ri
10.25	Qolq ti b l diyy si	Qolq ti k ndi
10.26	Qo aqovaq b l diyy si	Qo aqovaq k ndi
10.27	Qulb nd b l diyy si	A a ²Q sil, B ylik, Qulb nd v Orta Q sil k ndl ri
10.28	L ki b l diyy si	L ki q s b si
10.29	M d b l diyy si	Gürçüva, M d v Pir yir k ndl ri
10.30	Mürs l b l diyy si	Mürs l k ndi
10.31	Orta L ki b l diyy si	Orta L ki v Yuxar²L ki k ndl ri
10.32	Pir z b l diyy si	Qarao lan v Pir z k ndl ri
10.33	Pirk k b l diyy si	Pirk k k ndi
10.34	kili b l diyy si	kili k ndi
10.35	msabad b l diyy si	mirmahmud, Qara an Saatl²v msabad k ndl ri
10.36	²x²b l diyy si	Qarasuqumlaq v ²x²k ndl ri
10.37	ord hn b l diyy si	ord hn k ndi
10.38	Tofiqi b l diyy si	Tofiqi k ndi
10.39	Yenic b l diyy si	Yenic k ndi
10.40	Yuxar²A cayaz²b l diyy si	A a ²A cayaz²v Yuxar²A cayaz²k ndl ri
10.41	Yuxar²Q sil b l diyy si	Bulaqota ²v Yuxar²Q sil k ndl ri
11	A stafa rayonu	
11.1	A göl b l diyy si	A göl k ndi
11.2	A stafa b l diyy si	A stafa h ri
11.3	A a ²Göyc li b l diyy si	A a ²Göyc li k ndi
11.4	A a ²K s m n b l diyy si	A a ²K s m n k ndi
11.5	Böyük K sik b l diyy si	Böyük K sik k ndi
11.6	Da K s m n b l diyy si	Da K s m n k ndi
11.7	Düzq² laq b l diyy si	Düzq² laq v Kolay²r k ndl ri
11.8	Eynall²b l diyy si	Eynall²k ndi
11.9	Göyc li b l diyy si	Göyc li k ndi
11.10	H s nsu b l diyy si	H s nsu k ndi
11.11	X tai b l diyy si	X tai, Qaçaq K r m v Yenigün k ndl ri
11.12	X²x²na b l diyy si	X²x²na v Mollac f rli k ndl ri
11.13	Kolx lf li b l diyy si	Kolx lf li k ndi
11.14	Köç sg r b l diyy si	Köç sg r k ndi
11.15	Köçv lili b l diyy si	Köçv lili k ndi v Soyuqbulaq q s b si
11.16	Köhn q² laq b l diyy si	Köhn q² laq k ndi
11.17	Qarah s nli b l diyy si	Qarah s nli k ndi
11.18	Qarayaz²b l diyy si	H zi Aslanov, Qarayaz²v Soyuqbulaqlar q s b l ri
11.19	Q²raq K s m n b l diyy si	Q²raq K s m n k ndi

11.20	Q ² b l diyy si	Q ² k ndi
11.21	Mu an ² b l diyy si	Mu an ² k ndi
11.22	Pirili b l diyy si	Pirili k ndi
11.23	Poylu b l diyy si	Poylu k ndi v k rli q s b si
11.24	Poylu q s b b l diyy si	Ceyrançöl v Poylu q s b l ri
11.25	Sad ² b l diyy si	Sad ² k ndi
11.26	Salo lu b l diyy si	Salo lu q s b si
11.27	Tat ² b l diyy si	Tat ² v Yaradullu k ndl ri
11.28	Vur un b l diyy si	Vur un q s b si
11.29	Z limxan b l diyy si	Z limxan k ndi
12	A su rayonu	
12.1	A su b l diyy si	A su h ri v Qaram mm dli, Navah ² , Ülgüc k ndl ri
12.2	Arat ² Curu lu b l diyy si	Arat ² Curu lu v Ma adqan ² k ndl ri
12.3	Bico b l diyy si	Bico v Ke dim z k ndl ri
12.4	Bozavand b l diyy si	A arx, Bozavand v Qaraba l ² k ndl ri
12.5	C layir b l diyy si	C f rli, C layir v Hac ² a ² k ndl ri
12.6	Çapar ² b l diyy si	A ab yli, Çapar ² , Qiyas ² v R hima al ² k ndl ri
12.7	Çiyi b l diyy si	B yimli v Çiyi k ndl ri
12.8	Da d mirb yli b l diyy si	Da d mirb yli k ndi
12.9	Dilman b l diyy si	Dilman, Hac ² man v Xatman k ndl ri
12.10	r bmehdib y b l diyy si	r bmehdib y, D d li v Qas ² mb yli k ndl ri
12.11	r bsarvan b l diyy si	r bsarvan v Hac ² q dirli k ndl ri
12.12	r bu a ² b l diyy si	A alarb yli v r bu a ² k ndl ri
12.13	G g li b l diyy si	G g li k ndi
12.14	Göyd ll kli b l diyy si	Göyd ll kli k ndi
12.15	Gürcüvan b l diyy si	Gird , Gürcüvan, Hinqar, K ndaxan, Kövlüc v Yenik nd k ndl ri
12.16	X lilli b l diyy si	X lilli v Mustafal ² k ndl ri
12.17	lx ² b l diyy si	Hac ² s m dli v lx ² k ndl ri
12.18	Kalva b l diyy si	Kalva v Suraxan ² k ndl ri
12.19	K ndoba b l diyy si	Abasxan ² v K ndoba k ndl ri
12.20	Qaraqoyunlu b l diyy si	Qaraqoyunlu v Musab yli k ndl ri
12.21	Q d b l diyy si	Q d k ndi
12.22	L ng biz b l diyy si	L ng biz k ndi
12.23	Murad ² b l diyy si	D lil r, Murad ² v T kl k ndl ri
12.24	N mirli b l diyy si	Kala ayl ² v N mirli k ndl ri
12.25	Növcü b l diyy si	Axundlu, Qarav lli, M likçoban ² , Növcü v Yuxar ² Növcü k ndl ri
12.26	Nuran b l diyy si	Nuran v Z r qava k ndl ri
12.27	Nüydü b l diyy si	Xas ² d r , Q ² lar, Quzey, Nüydü v Sanqalan k ndl ri
12.28	Padar b l diyy si	Külüllü v Padar k ndl ri
12.29	Padarq ² laq b l diyy si	Padarq ² laq k ndi
12.30	Pirh s nli b l diyy si	Qaraqa l ² v Pirh s nli k ndl ri
12.31	R himli b l diyy si	Qarada , R himli v a hb yli k ndl ri
12.32	Yenilik b l diyy si	Elabad, Gursulu v Yenilik k ndl ri
13	Astara rayonu	
13.1	Artupa b l diyy si	Ala a, Artupa, S nc r di, uva v Züngül k ndl ri
13.2	Asxanak ran b l diyy si	Anbuba, Asxanak ran, Azaru, B l bay, Bursut, D stor, kb rm h ll , Motalayataq, x ² mpe t v V ² parqo k ndl ri
13.3	Astara b l diyy si	Astara h ri
13.4	rçivan b l diyy si	rçivan k ndi
13.5	Hamo am b l diyy si	Hamo am, Kamlakan, Kl ² hbi, Reqloba, R ² vadila v Toradi k ndl ri
13.6	Kakalos b l diyy si	Bala aha ac, Kakalos, Kolatan v Qam ² ovka k ndl ri
13.7	Kij b b l diyy si	Kij b q s b si
13.8	Ma xan b l diyy si	Ma xan k ndi
13.9	Ojak ran b l diyy si	Burzub nd, Noyabud, Ojak ran v V n ik k ndl ri
13.10	Pens r b l diyy si	Pens r v Telman k ndl ri
13.11	P lik b l diyy si	Avyarud, Çük , Diqo, Dolu, Dürriy , Lomin, P lik , S ² m, Sibiy t, Sipi part, vqo, ümrüd v Vovada k ndl ri
13.12	Rud k nar b l diyy si	Qap ² m h ll , M sçitm h ll , Rud k nar, Sel k ran v Supariba k ndl ri
13.13	Siyaku b l diyy si	Bili, Binab y, Bio, Çüva , Gil parqo, Gil , H sin, Qanqala , L l k pe t , Li zi, Lobir, Marz s , Miki, Rin , S ² h k ran, S ² aloni, Siyake , Siyaku, a lazüz ,

		əx m hl ,Taxtan k ran, Vaqadi, Vaqo v Vil k ndl ri
13.14	aha ac b l diyy si	aha ac k ndi
13.15	iy k ran b l diyy si	iy k ran k ndi
13.16	uvi b l diyy si	Deqadi, Sek an, S liv , S r k, Siy tük, uvi v V zn k ndl ri
13.17	T ng rüd b l diyy si	T ng rüd k ndi
13.18	Tül küvan b l diyy si	X ² çaso, Ovala, Sipiya lf tik, m tük v Tül küvan k ndl ri
14	Balak n rayonu	
14.1	Balak n b l diyy si	Balak n h ri
14.2	G r kli b l diyy si	G r kli v Maz ² mçayk ndl ri
14.3	H nif b l diyy si	Böyüktala, Cincartala, yritala, Göy mtala, Gülüzanbin , H nif , M likzad , Mur uztala v Roç hm d k ndl ri
14.4	Xalatala b l diyy si	Göyrüclük v Xalatala k ndl ri
14.5	titala b l diyy si	titala k ndi
14.6	Katex b l diyy si	Beretbin v Katex k ndl ri
14.7	Kortala b l diyy si	Beçeğarbin , Kortala v Qarahac ² k ndl ri
14.8	Qabaqçöl b l diyy si	Qabaqçöl q s b si
14.9	Qasbin b l diyy si	Qaracabin v Qasbin k ndl ri
14.10	Qaysa b l diyy si	Abjit v Qaysa k ndl ri
14.11	Qazma b l diyy si	Beda ar, Cillik, Darvazbin , Qazma, Öküzovtala v ambulbin k ndl ri
14.12	Qullar b l diyy si	Ac ² qbin v Qullar k ndl ri
14.13	Mahamalar b l diyy si	Mahamalar v Solban k ndl ri
14.14	Me ambul b l diyy si	Qazböyük v Me ambul k ndl ri
14.15	Po tbin b l diyy si	Çorçorbin v Po tbin k ndl ri
14.16	Pü t tala b l diyy si	Qada bin , Qam ² tala, Qarav li, Mollaç ² bin , Pirqax v Pü t tala k ndl ri
14.17	Sar ² bulaq b l diyy si	A kils , Cederovtala, Kils buqov v Sar ² bulaq k ndl ri
14.18	ambul b l diyy si	sax ² qirm v ambul k ndl ri
14.19	rif b l diyy si	rif k ndi
14.20	Talalar b l diyy si	Bayrambin , Hetovlar v Talalar k ndl ri
14.21	Tülü b l diyy si	Maz ² mçar ² an, Maz ² müstü v Tülü k ndl ri
14.22	Yeni rif b l diyy si	Yeni rif k ndi
15	Beyl qan rayonu	
15.1	Allahyar ² b l diyy si	Allahyar ² k ndi
15.2	A a ² Ç m nli b l diyy si	A a ² Ç m nli k ndi
15.3	A ² qal ² ar b l diyy si	A ² qal ² ar k ndi
15.4	Bahar b l diyy si	Bahar q s b si
15.5	Baharabad b l diyy si	Baharabad q s b si
15.6	Beyl qan b l diyy si	Beyl qan h ri
15.7	Birinci A ² q ² b l diyy si	Birinci A ² q ² k ndi
15.8	Birinci ahsev n b l diyy si	Birinci ahsev n k ndi v Orconikidze q s b si
15.9	Bolsulu b l diyy si	Bolsulu q s b si
15.10	Bünyad ² b l diyy si	Bünyad ² k ndi
15.11	Dünyamal ² ar b l diyy si	Dünyamal ² ar k ndi
15.12	Eyvazal ² ar b l diyy si	Eyvazal ² ar k ndi
15.13	hm dli b l diyy si	hm dli k ndi
15.14	lin z rli b l diyy si	lin z rli k ndi
15.15	mirzeydli b l diyy si	mirzeydli k ndi
15.16	Göd kl r b l diyy si	Göd kl r k ndi
15.17	kincl A ² q ² b l diyy si	kincl A ² q ² k ndi
15.18	kincl ahsev n b l diyy si	kincl ahsev n k ndi
15.19	mamverdili b l diyy si	mamverdili v V ta a k ndl ri
15.20	K birli b l diyy si	Xaç ² nabad v K birli k ndl ri
15.21	Qarada l ² b l diyy si	Qarada l ² v Yuxar ² Ç m nli k ndl ri
15.22	Qaral ² ar b l diyy si	Qaral ² ar k ndi
15.23	Q hr manl ² b l diyy si	Q hr manl ² q s b si
15.24	Mayak b l diyy si	Mayak q s b si
15.25	Mil b l diyy si	Mil q s b si
15.26	Milabad b l diyy si	Milabad q s b si
15.27	Orta lin z rli b l diyy si	Orta lin z rli k ndi
15.28	Ör nqala b l diyy si	Gün v Ör nqala q s b l ri
15.29	Sar ² su b l diyy si	Sar ² su q s b si

15.30	f q b l diyy si	f q q s b si
15.31	rq b l diyy si	rq q s b si
15.32	Tatal ² ar b l diyy si	Tatal ² ar k ndi
15.33	T z k nd b l diyy si	T z k nd k ndi
15.34	Türkl r b l diyy si	Türkl r q s b si
15.35	Yeni Mil b l diyy si	Yeni Mil q s b si
15.36	Yuxar ² Aran b l diyy si	Yuxar ² Aran q s b si
15.37	Yuxar ² K birli b l diyy si	Yuxar ² K birlik ndi
16	B rd rayonu	
16.1	Alaçad ² l ² b l diyy si	Alaçad ² l ² k ndi
16.2	Alpout b l diyy si	Alpout k ndi
16.3	Bala Qacar b l diyy si	Bala Qacar v Qullar k ndl ri
16.4	B cir van b l diyy si	B cir van k ndi
16.5	B rd b l diyy si	B rd h ri
16.6	Birinci Qarad mirçi b l diyy si	Birinci Qarad mirçi v kinci Qarad mirçi k ndl ri
16.7	Böyük Göyü lü b l diyy si	Bala Göyü lü v Böyük Göyü lü k ndl ri
16.8	Böyük Qacar b l diyy si	Böyük Qacar, Hüseynb yli v Xanxan ² ml ² k ndl ri
16.9	C yirli b l diyy si	C yirli k ndi
16.10	Ç l bil r b l diyy si	Ç l bil r v Nifçi k ndl ri
16.11	D ym da ² d ² b l diyy si	D ym da ² d ² k ndi
16.12	Divan ² b l diyy si	Divan ² k ndi
16.13	liyan ² b l diyy si	Dar alar v liyan ² k ndl ri
16.14	mirli b l diyy si	mirli k ndi
16.15	G r n b l diyy si	G r n k ndi
16.16	Gülg zli b l diyy si	Gülg zli, Mollam mm dli v S rkarlar k ndl ri
16.17	Gülo lular b l diyy si	Gülo lular k ndi
16.18	Hacal ² b l diyy si	Hacal ² k ndi
16.19	Hac ² b yli b l diyy si	Cumalar, Hac ² b yli v Kafar ² k ndl ri
16.20	Hac ² hm dli b l diyy si	Bayram ² , Hac ² hm dli v V liu a ² k ndl ri
16.21	Hac ² ar b l diyy si	Arabaç ² ar v Hac ² ar k ndl ri
16.22	H s ngaya b l diyy si	H s ngaya v Saat ² k ndl ri
16.23	Hüseynal ² ar b l diyy si	Hüseynal ² ar v Qarad ² naq k ndl ri
16.24	Xan r b b l diyy si	Xan r b v r fli k ndl ri
16.25	X sili b l diyy si	X sili k ndi
16.26	kinci Hacal ² b l diyy si	kinci Hacal ² k ndi
16.27	kinci Naz ² l ² b l diyy si	kinci Naz ² l ² v Qazaxlar k ndl ri
16.28	K l nt rli b l diyy si	K l nt rli k ndi
16.29	K rimb yli b l diyy si	K rimb yli v N c fqlub yli k ndl ri
16.30	K t lparaq b l diyy si	K t lparaq k ndi
16.31	Kolay ² b l diyy si	Kolay ² v Mollaisalar k ndl ri
16.32	Körpüs ² nd ² ran b l diyy si	Körpüs ² nd ² ran, Qas ² mb yli v Mu anl ² k ndl ri
16.33	Qarada l ² b l diyy si	Qarada l ² k ndi
16.34	Qarad mirçi b l diyy si	Xana al ² v Qarad mirçi k ndl ri
16.35	Qaraqoyunlu b l diyy si	Bala r bl r, r bl r v Qaraqoyunlu k ndl ri
16.36	Qarat p b l diyy si	Qarat p k ndi
16.37	Qarayusifli b l diyy si	Qarayusifli v Tumas ² k ndl ri
16.38	Qazaxlar b l diyy si	Qazaxlar k ndi
16.39	Q hr man ² b l diyy si	Q hr man ² v Miras fli k ndl ri
16.40	L k b l diyy si	Qaz ² qurda ² v L k k ndl ri
16.41	L nb ran b l diyy si	L nb ran k ndi
16.42	Mehdili b l diyy si	Mehdili k ndi
16.43	M mm dli b l diyy si	M mm dli k ndi
16.44	M diibi li b l diyy si	M diibi li v Yerlia al ² k ndl ri
16.45	Mirzal ² b yli b l diyy si	Qaram mm dli v Mirzal ² b yli k ndi
16.46	Mirz c f rli b l diyy si	Qara ac ² v Mirz c f rli k ndl ri
16.47	Mirz xan Qaraqoyunlu b l diyy si	H s nli, Köb rk nd v Mirz xan Qaraqoyunlu k ndl ri
16.48	Mollagüll r b l diyy si	Mollagüll r k ndi
16.49	Mollal ² b l diyy si	Mollal ² v Ç r lil r k ndl ri
16.50	Mustafaa al ² b l diyy si	Mustafaa al ² k ndi

16.51	Naz ² r ² b l diyy si	Naz ² r ² k ndi
16.52	Otuzikil r b l diyy si	Otuzikil r k ndi
16.53	Piyadalar b l diyy si	Qurdlar v Piyadalar k ndl ri
16.54	Samuxlu b l diyy si	Samuxlu k ndi
16.55	Seyid Yusifli b l diyy si	Cicimli, Qayal ² v Seyid Yusifli k ndl ri
16.56	So anverdil r b l diyy si	So anverdil r k ndi
16.57	ahv lil r b l diyy si	ahv lil r k ndi
16.58	at ² r ² b l diyy si	Hac ² , Kürdborak ² v at ² r ² k ndl ri
16.59	irvan ² b l diyy si	irvan ² k ndi
16.60	or lli b l diyy si	or lli k ndi
16.61	Ta ² ar b l diyy si	Mehdixan ² , Ta ² ar v Umuda ² ar k ndl ri
16.62	T hl b l diyy si	T hl k ndi
16.63	Türkm n b l diyy si	Türkm n k ndi
16.64	U urb yli b l diyy si	U urb yli k ndi
16.65	Yeni Da k nd b l diyy si	Yeni Da k nd k ndi
16.66	Yeni yric b l diyy si	yrıc v Yeni yric k ndl ri
16.67	Zümürxan b l diyy si	Ç m nli, mamqulub yli v Zümürxan k ndl ri
17	Bil suvar rayonu	
17.1	A al ² k nd b l diyy si	A al ² k nd k ndi
17.2	A ayr ² b l diyy si	A ayr ² k ndi
17.3	Amank nd b l diyy si	Amank nd k ndi
17.4	A a ² Cür li-Mu an b l diyy si	A a ² Cür li v Mu an k ndl ri
17.5	Ba banlar b l diyy si	Ba banlar k ndi
17.6	B ydili b l diyy si	B ydili k ndi
17.7	Bil suvar b l diyy si	Bil suvar h ri
17.8	Çinar ² Aran ² b l diyy si	Aran ² v Çinar ² k ndl ri
17.9	D rvi li b l diyy si	D rvi li k ndi
17.10	liabad b l diyy si	liabad k ndi
17.11	sg rabad b l diyy si	sg rabad k ndi
17.12	Çay ² b l diyy si	Çay ² k ndi
17.13	X ² rmanda ² b l diyy si	X ² rmanda ² k ndi
17.14	sm tli b l diyy si	sm tli k ndi
17.15	Gün li b l diyy si	Gün li k ndi
17.16	N rimank nd b l diyy si	N rimank nd k ndi
17.17	N simi b l diyy si	N simi k ndi
17.18	Ovçub r b l diyy si	Ovçub r k ndi
17.19	S m dabad b l diyy si	Arazbar ² v S m dabad k ndl ri
17.20	T z k nd b l diyy si	T z k nd k ndi
17.21	Yuxar ² A al ² b l diyy si	Yuxar ² A al ² k ndi
17.22	Yuxar ² Cür li b l diyy si	Yuxar ² Cür li k ndi
17.23	Z hm tabad b l diyy si	Z hm tabad k ndi
18	C lilabad rayonu	
18.1	A da b l diyy si	A bulaq, A da , Axtaxana, Badama ac, Çünz li, Dar ² q, F tullaq ² laq, Hac ² cavad ² , Kövüzbulaq, O rubulaq v V nlik k ndl ri
18.2	Alar b l diyy si	Alar k ndi
18.3	Astan ² b l diyy si	Abdullu, Astan ² , F rzili v Suluçe m k ndl ri
18.4	Badama ac b l diyy si	Badama ac, Buravar v at ² r ² k ndl ri
18.5	Boyxan ² b l diyy si	Boyxan ² , Dostal ² , M liqas ² m ² , M dil r, Novruzal ² , ötüklü v Yusifli k ndl ri
18.6	C layir b l diyy si	C layir, Lallar, Mirz li k ndl ri
18.7	C lilabad b l diyy si	C lilabad h ri
18.8	C ngan b l diyy si	A us m, C ngan, Çinar, F r cullal ² , L zran, Soltank nd v Tahirli k ndl ri
18.9	liqas ² m ² b l diyy si	Babaxan ² , B dirli v liqas ² m ² k ndl ri
18.10	Göyt p b l diyy si	Göyt p h ri
18.11	Gülm mm dli b l diyy si	tc l r, Gülm mm dli, M mm dcan ² v ükürlü k ndl ri
18.12	Gün li b l diyy si	Gün li k ndi
18.13	Hamarq ² laq b l diyy si	Albalan, Allahver nli, Hamarq ² laq, X lilabad, X lilli, ncilli, Qam ² l ² göl v Qaraa ac k ndl ri
18.14	Xan gah b l diyy si	Xan gah, P rdi v T z k nd k ndl ri
18.15	Kaz ² mabad b l diyy si	Kaz ² mabad k ndi
18.16	Koman ² b l diyy si	Ala ar, B cir van, H ziabad, Koman ² v ² xlar k ndl ri

18.17	Kövüzbulaq b l diyy si	Edi ,Kövüzbulaq v Z hm tabad k ndl ri
18.18	Kürdl r b l diyy si	Dövl tal' b yli, Xan' q, car , Kürdl r, Mollal' v Porsava k ndl ri
18.19	Qarakaz' m' b l diyy si	D l li, Qarakaz' m' l, Moran' l, Sarxan' l v Z rb lik ndl ri
18.20	Qaraz ncir b l diyy si	Qaraz ncir v Ocaq' k ndl ri
18.21	L kin b l diyy si	s dli, L kin v Musal' k ndl ri
18.22	Mikay' l' b l diyy si	Qar ' v Mikay' l' k ndl ri
18.23	Mu an b l diyy si	Ma l' q, Mu an v Söyüdlü k ndl ri
18.24	Privolnoye b l diyy si	Privolnoye k ndi
18.25	Sabirabad b l diyy si	Sabirabad k ndi
18.26	Seyidbazar b l diyy si	Hac' smay' l' , Has' l' , Sadat' v Seyidbazar k ndl ri
18.27	S rh dabad b l diyy si	liabad, M div lli v S rh dabad k ndl ri
18.28	aban' b l diyy si	Hac' m mm dli, nili, Qas' mb yli, Mirt hm zli v aban' k ndl ri
18.29	il v ng b l diyy si	Ab' abad, Adnal' v il v ng k ndl ri
18.30	orbaç' b l diyy si	M d tli, M mm drzal' v orbaç' k ndl ri
18.31	T kl b l diyy si	Abazal' , Babal' v T kl k ndl ri
18.32	T z k nd b l diyy si	T z k nd k ndi
18.33	Uzunt p b l diyy si	Novoqolovka q s b si v Uzunt p k ndi
18.34	Uçt p b l diyy si	C f rxan' l' v Uçt p k ndl ri
18.35	Zopun b l diyy si	C f rli, Çün xan' l' , H s nli, M di Hüseyinli v Zopun k ndl ri
19	Da k s n rayonu	
19.1	Bayan b l diyy si	Bayan k ndi
19.2	Çanaqç' b l diyy si	Çanaqç' v Zivlan k ndl ri
19.3	Ç'raq' l' b l diyy si	Ç'raq' l' k ndi
19.4	Çovdar b l diyy si	Çayk nd v Çovdar k ndl ri
19.5	Da k s n b l diyy si	Da k s n h riv Alunitda q s b si
19.6	Da k s n q s b b l diyy si	Da k s n, Qu çu, Qu çu körpüsü q s b l riv A a ' Da k s n k ndi
19.7	D st fur b l diyy si	D st fur, Q' z' q' l' v ahv l dli k ndl ri
19.8	hm dli b l diyy si	Dard r , hm dli v Mollah s nli k ndl ri
19.9	mirvar b l diyy si	hm dli, mirvar v Qazax' k ndl ri
19.10	Gurbulaq b l diyy si	Gurbulaq k ndi
19.11	Xo bulaq b l diyy si	Xo bulaq, Qazaxyolçular v Za a' k ndl ri
19.12	K m rçaya b l diyy si	K m rçaya k ndi
19.13	Qabaqt p b l diyy si	Astaf, D vral' , G linçaya, Güneyk nd, Qabaqt p , Pirverdil r, R sullu, Tapan v T z k nd k ndl ri
19.14	Qaraqullar b l diyy si	Alaxançall' , Qaraqullar, Qarata lar v ahk r m k ndl ri
19.15	Qu çu b l diyy si	Qu çu k ndi
19.16	Mu avaq b l diyy si	Mu avaq k ndi
19.17	Yuxar' Da k s n b l diyy si	Yuxar' Da k s n q s b si
19.18	Z ylik b l diyy si	Quytul v Z ylik k ndl ri
19.19	Zinzahal b l diyy si	Almal' , Kollu, Suqovu an, Yolqullar v Zinzahal k ndl ri
20	D v ç i rayonu	
20.1	A a' l' q b l diyy si	A a' l' q, Da l' yataq, Gün li, X' r' daoymaq, Qaraçay' l' , Söhb tli, T z k nd v Udulu k ndl ri
20.2	A ba b l diyy si	A ba , Çaraq, Gül h, Hac' sk nd rli, Kyünçal, T ky v Uqah k ndl ri
20.3	Aygünlü b l diyy si	Aygünlü k ndi
20.4	Çölqu çu b l diyy si	Çayqaraça l' , Çölqu çu, Hac' qaraça l' , X lilli, Liman v Sarvan k ndl ri
20.5	Çuxuraz mi b l diyy si	Çovurar, Çuxuraz mi, D hn , Q riblik, Q' z' q' azma v Zöhrabk nd k ndl ri
20.6	D v ç i b l diyy si	D v ç i h riv Surra k ndi
20.7	mirxan' b l diyy si	Ceyran' l' , mirxan' l' , Qazbaba' l' , Üzümlü v V l sli k ndl ri
20.8	G ndov b l diyy si	G ndov v Leyti k ndl ri
20.9	Pir b dil b l diyy si	Bilici Qor an, zmara, Kilvar, Qor an, Pir b dil, Suma ava, Suma ava Qazma, Zeyv v Zöhram' k ndl ri
20.10	Pir ms n b l diyy si	r bl r v Pir ms n k ndl ri
20.11	R himli b l diyy si	Borbor, Meytabl' , Padar v R himli k ndl ri
20.12	ahn z ri b l diyy si	ahn z ri k ndi
20.13	Taxtalar b l diyy si	Çinarlar, Da Bilici, Düz Bilici, X lf l r, Mumlu, Nohurlar, Taxtalar, Yel k s n v Za l' k ndl ri
20.14	T z k nd b l diyy si	Q l gah, L c di, Mollakamall' , Sincanboyad v T z k nd k ndl ri
20.15	Uzunboyad b l diyy si	M likl r v Uzunboyad k ndl ri
21	Füzuli rayonu	

21.1	Alxan ² b l diyy si	Alxan ² k ndi
21.2	Arayat ² b l diyy si	Arayat ² k ndi
21.3	Araz Dila arda b l diyy si	Araz Dila arda k ndi
21.4	Araz Z rg r b l diyy si	Araz Z rg r k ndi
21.5	A a ² Kürdmahmudlu b l diyy si	A a ² Kürdmahmudlu k ndi
21.6	A a ² Ya l ² v nd b l diyy si	A a ² Ya l ² v nd k ndi
21.7	Bab ² b l diyy si	Bab ² k ndi
21.8	Bala B hm nli b l diyy si	Bala B hm nli k ndi
21.9	Birinci Mahmudlu b l diyy si	Birinci Mahmudlu k ndi
21.10	Birinci Zobucuq b l diyy si	Birinci Zobucuq v kinci Zobucuq q s b l ri
21.11	Be inci Zobucuq b l diyy si	Üçüncü Zobucuq, Dördüncü Zobucuq v Be inci Zobucuq q s b l ri
21.12	Böyük B hm nli b l diyy si	Böyük B hm nli k ndi
21.13	hm dal ² ar b l diyy si	hm dal ² ar k ndi
21.14	hm db yli b l diyy si	hm db yli v kinci Mahmudlu k ndl ri
21.15	Horadiz b l diyy si	Horadiz h ri
21.16	K rimb yli b l diyy si	K rimb yli k ndi
21.17	Qazaxlar b l diyy si	Qazaxlar v Mirz na ² k ndl ri
21.18	Mollam h rr mli b l diyy si	Mollam h rr mli k ndi
21.19	ükürb yli b l diyy si	ükürb yli k ndi
21.20	Yuxar ² Kürdmahmudlu b l diyy si	Yuxar ² Kürdmahmudlu k ndi
21.21	1 -li Qay ² d ² b l diyy si	1 -li Qay ² d ² q s b si
21.22	2 -li Qay ² d ² b l diyy si	2 -li Qay ² d ² q s b si
21.23	3 -li Qay ² d ² b l diyy si	3 -li Qay ² d ² q s b si
21.24	4 -li Qay ² d ² b l diyy si	4 -li Qay ² d ² q s b si
21.25	5 -li Qay ² d ² b l diyy si	5 -li Qay ² d ² q s b si
21.26	6 -li Qay ² d ² b l diyy si	6 -li Qay ² d ² q s b si
21.27	7 -li Qay ² d ² b l diyy si	7 -li Qay ² d ² q s b si
21.28	8 -li Qay ² d ² b l diyy si	8 -li Qay ² d ² q s b si
21.29	9 -li Qay ² d ² b l diyy si	9 -li Qay ² d ² q s b si
21.30	10 -li Qay ² d ² b l diyy si	10 -li Qay ² d ² q s b si
21.31	11 -li Qay ² d ² b l diyy si	11 -li Qay ² d ² q s b si
22	G d b y rayonu	
22.1	N rimank nd b l diyy si	A amal ² v N rimank nd k ndl ri
22.2	Arabaç ² b l diyy si	Arabaç ² , Cücan ² , Dördl r, F rza ² , sal ² , Qas ² ma al ² , Mormor, Motud r v Zaman ² k ndl ri
22.3	Ar ² qdam b l diyy si	Ar ² qdam k ndi
22.4	Ar ² q ² an b l diyy si	Ar ² q ² an v yriv ng k ndl ri
22.5	Böyük Qaramurad b l diyy si	Ataxal, Böyük Qaramurad, Qurud r v Toplar k ndl ri
22.6	Çalburun b l diyy si	Çalburun k ndi
22.7	Çalda b l diyy si	Ar ² su, Çalda , lina ² lar v S b tkeçm z k ndl ri
22.8	D y qarabulaq b l diyy si	D y qarabulaq, Musayal v Gün li k ndl ri
22.9	D yirmanda b l diyy si	D yirmanda , Hac ² l kb rli, Köhn k nd, Qurud r v Sar ² köyn k k ndl ri
22.10	Düz R sullu b l diyy si	B yd mirli, Çay R sullu, Düz R sullu, G rm öylü, Göy mli, Hüseyinqulular, R himli, T kyemi an v Tur su k ndl ri
22.11	Düzyurd b l diyy si	Aytala v Düzyurd k ndl ri
22.12	liismay ² l ² b l diyy si	C f rli, Daryurd, liismay ² l ² v Na ² lar k ndl ri
22.13	rt p b l diyy si	rt p , Pırbulaq v Soyuqbulaq k ndl ri
22.14	G d b y b l diyy si	G d b y h ri
22.15	G rg r b l diyy si	G rg r, Qar ² k nd v Yenik nd k ndl ri
22.16	Hac ² ar b l diyy si	yrid r , Hac ² ar, Qarav lil r, M mm dc f rli v Sonalar k ndl ri
22.17	Xarxar b l diyy si	Xarxar k ndi
22.18	n kbo an b l diyy si	n kbo an, K rimli, Köhn q ² laq v Qas ² m ² k ndl ri
22.19	Kiçik Qaramurad b l diyy si	Kiçik Qaramurad, Qarovultomba, Le k r v Parak nd k ndl ri
22.20	Qarada b l diyy si	Da bulaq v Qarada k ndl ri
22.21	Qaram mm dli b l diyy si	Dikda , mir, Hac ² al ² ar, Heriknaz, K l man, K s m n, Qaram mm dli, Qozqara ² v Polad ² k ndl ri
22.22	Qo abulaq b l diyy si	Qo abulaq, Moruxlu, P rizaman ² , R m , Saman ² q, T rs yer v Totuqlu k ndl ri
22.23	Novoivanovka b l diyy si	Çobank nd, Novoivanovka v Yenik nd k ndl ri
22.24	Novosaratovka b l diyy si	Novosaratovka k ndi
22.25	Rüst m liyev b l diyy si	Qalak nd, Plank nd v Rüst m liyev k ndl ri

22.26	Slavyanka b l diyy si	Maarif v Slavyanka k ndl ri
22.27	Söyüdlü b l diyy si	Söyüdlü k ndi
22.28	k rb y b l diyy si	miraslanı ² , Göd kd r , Heyd rli, Qasıma al ² , Sarıñ s nli, k rb y v Yaqublu k ndl ri
22.29	ñx b l diyy si	Göy lli, Kollu v ñx k ndl ri
22.30	ahda b l diyy si	Arabaç ² v ahda k ndl ri
22.31	Z hm tk nd b l diyy si	Qarabulaq v Z hm tk nd k ndl ri
23	Goranboy rayonu	
23.1	A amal ² o lu b l diyy si	A amal ² o lu k ndi
23.2	Alpout b l diyy si	Alpout k ndi
23.3	A a ² A cak nd b l diyy si	A a ² A cak nd, Yuxar ² A cak nd q s b l ri v Me li, Yuxar ² Ball ² qaya k ndl ri
23.4	Ba çakürd b l diyy si	Ba çakürd k ndi
23.5	Borsunlu b l diyy si	Borsunlu v Qazaxlar k ndl ri
23.6	Börü b l diyy si	Börü k ndi
23.7	Buzluq b l diyy si	Ba Q ² laq, Buzluq v Gülüstan k ndl ri
23.8	Cinli Boluslu b l diyy si	Cinli Boluslu, Eyvazlılar, M diqaralar k ndl ri v Goran q s b si
23.9	D lim mm dli b l diyy si	D lim mm dli h ri v Sarovlu k ndi
23.10	D yirmanlar b l diyy si	Azad v D yirmanlar k ndl ri
23.11	lirza ² b l diyy si	lirza ² k ndi
23.12	zizb yov b l diyy si	zizb yov k ndi
23.13	F xral ² b l diyy si	F xral ² v Qurbanzad k ndl ri
23.14	Goranboy b l diyy si	Goranboy h ri, Abbasqulular, r vanı ² , Qarasüleymanı ² v ahm mm dli k ndl ri
23.15	Goranı ² b l diyy si	Goranı ² k ndi
23.16	Gürzallar b l diyy si	Gürzallar k ndi
23.17	Hazı hm dli b l diyy si	B irli, Göynü n, Hazı hm dli v Qarasuçu k ndl ri
23.18	Xan Q rv nd b l diyy si	Xan Q rv nd k ndi
23.19	Xınal ² b l diyy si	Xınal ² k ndi
23.20	Xoylu b l diyy si	Xoylu k ndi
23.21	K l k b l diyy si	K l k v xlar k ndl ri
23.22	Kür kaçay b l diyy si	Kür kaçay q s b si v Qazanç ² k ndi
23.23	Qaraçinar b l diyy si	Qaxtut, Qaraçinar v Yenik nd k ndl ri
23.24	Qarada l ² b l diyy si	Qarada l ² k ndi
23.25	Qaramusal ² b l diyy si	H m nli v Qaramusal ² k ndl ri
23.26	Qarqucaq b l diyy si	Hacall ² , Qarqucaq v fib yli k ndl ri
23.27	Qa alt ² Qaraqoyunlu b l diyy si	Qasımb yli v Qa alt ² Qaraqoyunlu k ndl ri
23.28	Qazanbulaq b l diyy si	Qazanbulaq q s b si
23.29	Qıqı ² b l diyy si	Gülm mm dli, Qarapirimli v Qıqı ² k ndl ri
23.30	Qızılhacı ² b l diyy si	Qızılhacı ² q s b si v A a ² Ball ² qaya, Balakürd k ndl ri
23.31	Qu çular b l diyy si	Qu çular k ndi
23.32	M n li b l diyy si	Erkeç v M n li k ndl ri
23.33	Muzdurlar b l diyy si	Muzdurlar k ndi
23.34	Nadirk nd b l diyy si	Nadirk nd k ndi
23.35	N rimanı ² b l diyy si	Cinli Zeynalı ² v N rimanı ² k ndl ri
23.36	Nizami b l diyy si	Nizami k ndi
23.37	R himli b l diyy si	R himli k ndi
23.38	Rus Borisi b l diyy si	Rus Borisi k ndi
23.39	Sarov b l diyy si	Sarov k ndi
23.40	S fikürd b l diyy si	S fikürd k ndi
23.41	S m dabad b l diyy si	Xasadarı ² v S m dabad k ndl ri
23.42	adı ² b l diyy si	adı ² k ndi
23.43	f q b l diyy si	f q k ndi
23.44	Tap Qaraqoyunlu b l diyy si	Tap v Tap Qaraqoyunlu k ndl ri
23.45	Tatarı ² b l diyy si	Tatarı ² k ndi
23.46	Todan b l diyy si	Todan k ndi
23.47	Veyisli b l diyy si	Veyisli k ndi
23.48	Yeni yol b l diyy si	T kl v Yeni yol k ndl ri
23.49	Y h rçi Qazaxlar b l diyy si	Y h rçi Qazaxlar k ndi
23.50	Yolqulular b l diyy si	Yolqulular k ndi
23.51	Yolpaq b l diyy si	hm dabad v Yolpaq k ndl ri

23.52	Zeyv b l diyy si	Zeyv k ndi
24	Göyçay rayonu	
24.1	Alxasava b l diyy si	Alxasava k ndi
24.2	Alpout b l diyy si	Alpout k ndi
24.3	A a ² Qaram ry m b l diyy si	A a ² Qaram ry m v Dövrani ² k ndl ri
24.4	B ydövül b l diyy si	B ydövül k ndi
24.5	B ² ʔ b l diyy si	B ² ʔ v C ² ʔurd k ndl ri
24.6	Çax ² l ² b l diyy si	Çax ² l ² k ndi
24.7	C yirli b l diyy si	C yirli, Kürd mi , Qubad ² ʔl ² v Türkm n k ndl ri
24.8	Ç r k b l diyy si	C yirli, Ç r c v Ç r k k ndl ri
24.9	r bc birli b l diyy si	Birinci r bc birli, kinci r bc birli v Mirz hüseyli k ndl ri
24.10	Göyçay b l diyy si	Göyçay h ri
24.11	nç b l diyy si	nç k ndi
24.12	Kürd aban b l diyy si	Kürd aban v Yenik nd k ndl ri
24.13	Qarabaqqal b l diyy si	Çayarx ² , Haca ² ʔk nd v Qarabaqqal k ndl ri
24.14	Qaraman b l diyy si	Qaraman k ndi
24.15	Qaram ry m b l diyy si	Qaram ry m, Qarayaz ² , ahsoltan ² v Yek xana k ndl ri
24.16	Qz ² ʔa ac b l diyy si	Qz ² ʔa ac, Mollahac ² v kili k ndl ri
24.17	L kç ² paq b l diyy si	L kç ² paq k ndi
24.18	Mall ² ʔl ² b l diyy si	r b ahverdi v Mall ² ʔl ² k ndl ri
24.19	M likk nd b l diyy si	M likk nd, ʔb y v ʔx mir k ndl ri
24.20	Mʔ ² b l diyy si	Al ² k nd v Mʔ ² k ndl ri
24.21	Müskürlü b l diyy si	Q b l Müskürlü v Müskürlü k ndl ri
24.22	Potu b l diyy si	Kürd, Potu, Ula l ² ʔl ² v Üngütlü k ndl ri
24.23	had t b l diyy si	Qaraba lar v had t k ndl ri
24.24	k r b l diyy si	Qarax ² d ² , k r v Veys lli k ndl ri
24.25	Yalman b l diyy si	Yalman k ndi
24.26	Yeniarx b l diyy si	Hac ² a ab yli, X litli v Yeniarx k ndl ri
25	Göygöl rayonu	
25.1	A ʔql ² b l diyy si	A ʔql ² , Ke kü v Uçbulaq k ndl ri
25.2	Balç ² b l diyy si	Balç ² v Cüm üdlü k ndl ri
25.3	Çayk nd b l diyy si	Çayk nd k ndi
25.4	Çayl ² b l diyy si	Çayl ² k ndi
25.5	Dozular b l diyy si	Dozular k ndi
25.6	lim d dli b l diyy si	lim d dli k ndi
25.7	Göyç k nd b l diyy si	Göyç k nd k ndi
25.8	Göygöl b l diyy si	Göygöl h ri v Xanlar, Qz ² ʔqaya q s b l ri
25.9	Hac ² m lik b l diyy si	Hac ² m lik q s b si
25.10	Xaqani b l diyy si	Xaqani k ndi
25.11	Qʔ ² ʔql ² b l diyy si	Haçaqaya, Qʔ ² ʔql ² v S rkar k ndl ri
25.12	Qz ² ʔca b l diyy si	Damc ² , Danayeri, Qz ² ʔca, Yalq ² laq v Yeni Qz ² ʔca k ndl ri
25.13	Qu çu b l diyy si	Qarabulaq v Qu çu k ndl ri
25.14	Qu qara b l diyy si	B hramba q s b si v Qu qara, S m dli k ndl ri
25.15	Mollac lilli b l diyy si	Mollac lilli k ndi
25.16	Nadil b l diyy si	Nadil k ndi
25.17	P nah ² ʔar b l diyy si	P nah ² ʔar k ndi
25.18	Sar ² su b l diyy si	Sar ² su k ndi
25.19	hriyar b l diyy si	K r mli v hriyar k ndl ri
25.20	To anal ² b l diyy si	zgilli v To anal ² k ndl ri
25.21	Topalh s nli b l diyy si	Topalh s nli k ndi
25.22	Tulallar b l diyy si	Tulallar k ndi
25.23	Üçt p b l diyy si	Firuzabad q s b si v Üçt p k ndi
25.24	Yeni Zod b l diyy si	Mixaylovka v Yeni Zod k ndl ri
25.25	Zumabad b l diyy si	A a ² Zumabad q s b si v G nc , Zumabad k ndl ri
26	Hacıqabul rayonu	
26.1	Abdulabad b l diyy si	Abdulabad v Kolan ² k ndl ri
26.2	Atbulaq b l diyy si	Atbulaq, Kürdçü v Qz ² ʔburun k ndl ri
26.3	Meyniman b l diyy si	Axtaç ² ırgan, Birinci Meyniman, kinci Meyniman v Meyniman k ndl ri
26.4	Birinci Udullu b l diyy si	Birinci Pa al ² , Birinci Udullu, kinci Pa al ² v orbaç ² k ndl ri
26.5	l tli b l diyy si	A acan ² , Bür nd v l tli k ndl ri

26.6	Hac ² qabul b l diyy si	Hac ² qabul h ri v Bal ² qç ² q s b si
26.7	kincl Udullu b l diyy si	kincl Udullu, Qubal ² v Ta ² k ndl ri
26.8	Qarasu b l diyy si	Qarasu k ndi
26.9	Qubal ² balao lan b l diyy si	Qubal ² balao lan v Pirsaatçay k ndl ri
26.10	Mu an b l diyy si	Mu an q s b si
26.11	Navah ² b l diyy si	Navah ² k ndi v Pirsaat q s b si
26.12	Navah ² q s b b l diyy si	Navah ² q s b si
26.13	Padar b l diyy si	Padar q s b si
26.14	R ncb r b l diyy si	R ncb rk ndi
26.15	Tal ² b l diyy si	Tal ² k ndi
27	Xaçmaz rayonu	
27.1	A yaz ² Buduq b l diyy si	A yaz ² Buduq v Suxtaqalaq ² laq k ndl ri
27.2	Alekseyevka b l diyy si	Alekseyevka k ndi
27.3	A a ² Zeyid b l diyy si	A a ² Zeyid v Ç ² r k ndl ri
27.4	Bostaç ² b l diyy si	Bostaç ² , Hac ² abdur himoba v Sibiroba k ndl ri
27.5	Çarx ² b l diyy si	Çarx ² v Xan ² qoba k ndl ri
27.6	D d li b l diyy si	D d li, Xaraxoba, Kiçik Baraxum v Na ² oba k ndl ri
27.7	hm doba b l diyy si	hm doba, Hac ² hm doba, Hac ² qazma v Qarac lli k ndl ri
27.8	Göd kli b l diyy si	Göd kli k ndi
27.9	Hac ² lib y b l diyy si	Arzu q s b si v Bayoba, Hac ² lib y k ndl ri
27.10	H s nqala b l diyy si	A averdioba, Balaqusarq ² laq v H s nqala k ndl ri
27.11	Hülövlü b l diyy si	Hülövlü, Qarada Buduq, Qarada l ² , R himoba v Ustac lilli k ndl ri
27.12	Xaçmaz b l diyy si	Xaçmaz h ri
27.13	Xaspoladoba b l diyy si	B b li, zizli, G nc li v Xaspoladoba k ndl ri
27.14	Xudat b l diyy si	Xudat h ri v ollar q s b si
27.15	lx ² ç ² H s n f ndi b l diyy si	A çay, lx ² ç ² H s n f ndi v Qar al ² q k ndl ri
27.16	Köhn Xaçmaz b l diyy si	Köhn Xaçmaz k ndi
27.17	Köhn Xudat b l diyy si	A a ² L g r q s b si v Digahoba, F rz lioba, drisoba, Köhn Xudat v Seyidl r k ndl ri
27.18	Qala an b l diyy si	r b, Hac ² lar, lx ² ç ² , Keym r z, Qala an v Sayad k ndl ri
27.19	Qaraçaycek b l diyy si	Al ² ç ² laq, Qaracik, Qaracik Zeyid, Qaraçaycek, Q dmal ² q ² laq v xhaput k ndl ri
27.20	Qaraç ² b l diyy si	C ² atay, Çaxmaq ² , Qaraç ² , Qaraça l ² v Laman k ndl ri
27.21	Qaraqurdu b l diyy si	Gülalan, Hac ² qurbanoba v Qaraqurdu k ndl ri
27.22	Q ² m ² q ² laq b l diyy si	A ar himoba, Çuxuroba, Hac ² saoba, Qada oba, Q ² m ² q ² laq, Ma ² oba, Mirz m mm dq ² laq, Mollabürhanl ² v xlar k ndl ri
27.23	Qobuq ² raq b l diyy si	B yq ² laq, Canax ² , Qobuq ² raq, Mehr liq ² laq v Mürs liq ² laq k ndl ri
27.24	Qusarçay b l diyy si	Qusarçay k ndi
27.25	L c t b l diyy si	L c t, Moruqoba v Ta aroba k ndl ri
27.26	Müqt dir b l diyy si	Müqt dir q s b si v V l mir k ndi
27.27	Mür üdoba b l diyy si	Çil gir, M nç roba, Mür üdoba v Sabiroba k ndl ri
27.28	Mü kür b l diyy si	Mü kür, Mü fiq v Müz ff roba k ndl ri
27.29	Nabran b l diyy si	Dal al ² , Gün li, Me li, Samurçay, imal, Turist q s b l ri v Nabran, Tel k ndl ri
27.30	N r can b l diyy si	A tala v N r can k ndl ri
27.31	Niyazoba b l diyy si	bilyataq, lx ² ç ² , Qaraba l ² v Niyazoba k ndl ri
27.32	Palç ² qoba b l diyy si	A a irinoba, Çinartala, Q ² raq ² , Manafoba v Palç ² qoba k ndl ri
27.33	Pirguluoba b l diyy si	Hac ² m mm doba, Qoçaqqazma, Pirguluoba v Yeni Sudur k ndl ri
27.34	Seyidlik ndyeri b l diyy si	Aslanoba, A a ² oba, Xuray, Seyidlik ndyeri k ndl ri v Sahill r q s b si
27.35	Susayq ² laq b l diyy si	Maqsudk nd, P rdiq ² ran v Susayq ² laq k ndl ri
27.36	ollar b l diyy si	Çaxçaxl ² v ollar k ndl ri
27.37	Uzunoba b l diyy si	Baraxum, X z rli, Krasn ² Xutor, Meçitoba, rifoba, Tikanoba, Uzunoba v Yataqoba k ndl ri
27.38	Yalama b l diyy si	Düztahiroba, Xanoba, Ortaoba, S limoba, Ukuroba, Yaquboba, Yalama v Zuxuloba k ndl ri
27.39	Yeni H yat b l diyy si	H bibk nd k ndi v Yeni H yat q s b si
27.40	Yergüc b l diyy si	Armudpadar, Padar, S rk ri, Üçgünc ² laq v Yergüc k ndl ri
28	Xizi rayonu	
28.1	A d r b l diyy si	A d r , mbizl r, Qas ² mk nd, Tudar v Yuxar ² ngilan k ndl ri
28.2	Alt ² a ac b l diyy si	Alt ² a ac q s b si, Çist ² Klyuç, Q ² z ² qazma v Yar ² nca k ndl ri
28.3	Bax ² l ² b l diyy si	Bax ² l ² , B y hm dyurd, Güneyq ² laq v V rdah k ndl ri
28.4	Gil zi b l diyy si	Gil zi q s b si

28.5	X l nc-F nd an b l diyy si	F nd an v X l nc k ndl ri
28.6	X ^z b l diyy si	X ^z h ri
28.7	Qarabulaq b l diyy si	Diz v r v Qarabulaq k ndl ri
28.8	M diH s n b l diyy si	M diH s n k ndi
28.9	Sitalçay b l diyy si	Sitalçay k ndi
28.10	uraabad b l diyy si	uraabad q s b si, Türkoba v Ya ma k ndl ri
28.11	T ^{xl} b l diyy si	ngilan, Qars, T z k nd v T ^{xl} k ndl ri
28.12	Yeni Ya ma b l diyy si	Yeni Ya ma k ndi
29	mi li rayonu	
29.1	A amal ^{lar} b l diyy si	A amal ^{lar} k ndi
29.2	A am mm dli b l diyy si	A am mm dli k ndi
29.3	Aran ^l b l diyy si	Aran ^l k ndi
29.4	B cir van b l diyy si	A cüyür v B cir van k ndl ri
29.5	B hr mt p b l diyy si	B hr mt p q s b si
29.6	Bo çal ^{lar} b l diyy si	Bo çal ^{lar} k ndi
29.7	C f rli b l diyy si	C f rli v Hac ^{mustafal} k ndl ri
29.8	liqulular b l diyy si	liqulular k ndi
29.9	Göb ktala b l diyy si	Göb ktala v ahverdili k ndl ri
29.10	Hac ^{üst} mli b l diyy si	Hac ^{üst} mli k ndi
29.11	X lf li b l diyy si	Hac ^{almurad} , X lf li v Kürdmahmuclu k ndl ri
29.12	Xo çoban ^l b l diyy si	Xo çoban ^l v Mur uzal ^l k ndl ri
29.13	mi li b l diyy si	mi li h ri
29.14	Qaradonlu b l diyy si	Çahar, Göh rli v Qaradonlu k ndl ri
29.15	Qaraqüv ndikli b l diyy si	Qaraqüv ndikli k ndi
29.16	Qaraqa ^l b l diyy si	Qaraqa ^l v Mürs lli k ndl ri
29.17	Qaralar b l diyy si	Cavadxan ^l v Qaralar k ndl ri
29.18	Qarav lili b l diyy si	Qarav lili v Mirili k ndl ri
29.19	Q ^z k nd b l diyy si	Q ^z k nd k ndi
29.20	Qulub yli b l diyy si	Qulub yli k ndi
29.21	M mm dli b l diyy si	lyetm zli v M mm dli k ndl ri
29.22	M zr li b l diyy si	Çax ^{rl} , Xubyar ^l v M zr li k ndl ri
29.23	Muradal ^l b l diyy si	Muradal ^l , Nurulu v Otuziki k ndl ri
29.24	Muradxan ^l b l diyy si	Muradxan ^l k ndi
29.25	Oruclu b l diyy si	Oruclu k ndi
29.26	Sar ^{xan} b l diyy si	Sar ^{xan} k ndi v V t g q s b si
29.27	Teli li b l diyy si	Allahm d tli v Teli li k ndl ri
29.28	Yalavac b l diyy si	M h mm dli, R sullu v Yalavac k ndl ri
29.29	Yuxar ² Qaralar b l diyy si	Ölc l r, Soltanmurad ^l v Yuxar ² Qaralar k ndl ri
30	smayilli rayonu	
30.1	A ^q bayram ^l b l diyy si	A ^q bayram ^l , Hap ^l , Qarakolluq v Tal ^l k ndl ri
30.2	Basqal b l diyy si	Basqal q s b si
30.3	Burovdal b l diyy si	Burovdal, Ç ndahar, H ft sov v Zarat k ndl ri
30.4	Cülyan b l diyy si	Cülyan k ndi
30.5	Cülyan-Müdiri b l diyy si	Cülyan, Dahar, Mulux, Müdiri, Müdris , Nan ^c , Pir qan ^m v Va a k ndl ri
30.6	Diyall ^l b l diyy si	Diyall ^l , Güyüm v S diyan k ndl ri
30.7	h n b l diyy si	Duvaryan, h n, Ximran v Qoydan k ndl ri
30.8	G rayb yli b l diyy si	yyubb yli, G rayb yli, X lilli v Ke xurt k ndl ri
30.9	Hac ^h t mli b l diyy si	Gideyli, Hac ^h t mli v Kürd Eldarb yli k ndl ri
30.10	smay ^l b l diyy si	smay ^l h ri
30.11	smay ^l k nd b l diyy si	smay ^l k ndi
30.12	vanovka b l diyy si	vanovka v Külüllü k ndl ri
30.13	Keyv ndi b l diyy si	B hliyan, Bilistan, Keyv ndi, Ming , Pir bülqas ^m v biyan k ndl ri
30.14	K lb nd b l diyy si	Girk, K lb nd, ükürçü v Yenik nd k ndl ri
30.15	Kürdma ² b l diyy si	Kürdma ² k ndi
30.16	Qalac ^q b l diyy si	Çayqovu an, Ç m nli, Elabad, stisu v Qalac ^q k ndl ri
30.17	Qalagah b l diyy si	Qalagah v U tal ^q laq k ndl ri
30.18	Qal ^h çaq b l diyy si	Göyt p , Xanagah, Qal ^h çaq v Mücüh ft ran k ndl ri
30.19	Qo ak nd b l diyy si	A bulaq, G nz , Qo ak nd v Tubuk nd k ndl ri
30.20	Qubax lili b l diyy si	Ç rm dil v Qubax lili k ndl ri
30.21	Qurban f ndi b l diyy si	Qurban f ndi k ndi
30.22	Qu enc b l diyy si	Balik, Eni dibi, Qu enc v Zo all ^q k ndl ri
30.23	Lah ^c b l diyy si	Lah ^c q s b si v Ba li, r kit, K n , Namazgah k ndl ri

30.24	Mican b l diyy si	Q zli v Mican k ndl ri
30.25	Mollaisaq ² b l diyy si	Mollaisaq ² k ndi
30.26	Ru an b l diyy si	Ru an v V ng k ndl ri
30.27	Soltank nd b l diyy si	Soltank nd v U tal k ndl ri
30.28	Sulut b l diyy si	K l zeyv , Q ² çatan, S rsur v Sulut k ndl ri
30.29	Suma all ² b l diyy si	Suma all ² k ndi
30.30	Ta labiyan b l diyy si	K lf r c, Mücü v Ta labiyan k ndl ri
30.31	Tal ² stan b l diyy si	Tal ² stan k ndi
30.32	T z k nd b l diyy si	Birinci Yeni yol, G ndov, kinci Yeni yol, Köhn daxar, Qaraqaya, Q rs l v T z k nd k ndl ri
30.33	Tircan b l diyy si	Bizlan, Maçax ² , Tircan v Z rg ran k ndl ri
30.34	Topçu b l diyy si	Buynuz, ırvanme v Topçu k ndl ri
30.35	Zeyv b l diyy si	Xank ndi, Kürdüvan v Zeyv k ndl ri
30.36	Z mava b l diyy si	A a ² Z mava, Mü k mir, S rdahar v Z mava k ndl ri
31	Kürd mir rayonu	
31.1	Axtaç ² b l diyy si	Axtaç ² v Qarabucaq k ndl ri
31.2	Ataki ili b l diyy si	Ataki ili k ndi
31.3	Böyük K ng ri b l diyy si	Ba man, Böyük K ng ri v smay ² k ndl ri
31.4	Carl ² b l diyy si	Carl ² v Qu lar k ndl ri
31.5	C yli b l diyy si	Bala K ng ri, C yli, ahb yli v Ucarl ² k ndl ri
31.6	Çöhran ² b l diyy si	Çöhran ² v Yeni ² çaml ² k ndl ri
31.7	D yirman ² b l diyy si	D yirman ² k ndi
31.8	r bxana b l diyy si	Ç rt y z v r bxana k ndl ri
31.9	r b Quba ² b l diyy si	Çöl Quba ² , r b Quba ² v M h rr mli k ndl ri
31.10	X ² dapay b l diyy si	X ² dapay v Qa ac ² k ndl ri
31.11	Karrar b l diyy si	r li, Gar ² s yrib nd v Karrar k ndl ri
31.12	Karrar q s b b l diyy si	Karrar q s b si v X ² çals ² , Mu anl ² k ndl ri
31.13	Köhünlü b l diyy si	Köhünlü, Qaramahmudlu v ü ün k ndl ri
31.14	Kürd mir b l diyy si	Kürd mir h ri
31.15	Qarabucaq q s b b l diyy si	Qarabucaq q s b si v Qarabucaq, Qurdbayram k ndl ri
31.16	Qarasagqal b l diyy si	Qarasagqal k ndi
31.17	Qocal ² b l diyy si	Beyi, X ls , Qocal ² v Pir köc k ndl ri
31.18	Mehdili b l diyy si	Day ² kaz ² ml ² , Qoçulu, Mehdili v Öyl qulu k ndl ri
31.19	Mollak nd b l diyy si	Mollak nd v Türk di k ndl ri
31.20	Muradxan b l diyy si	Muradxan k ndi
31.21	Mürtülü b l diyy si	Mürtülü v T kl k ndl ri
31.22	Pirili b l diyy si	Pirili k ndi
31.23	S ² çl ² b l diyy si	S ² çl ² k ndi
31.24	Sor Sor b l diyy si	Çöl r b v Sor Sor k ndl ri
31.25	Sovla b l diyy si	Sovla v Söyüdl r k ndl ri
31.26	ahsev n b l diyy si	ahsev n k ndi
31.27	² çaml ² b l diyy si	² çaml ² k ndi
31.28	ilyan b l diyy si	Qarasu v ilyan k ndl ri
31.29	Topalh s nli b l diyy si	Qaraqocal ² v Topalh s nli k ndl ri
31.30	Yenik nd b l diyy si	Yenik nd k ndi
32	Qax rayonu	
32.1	A yaz ² b l diyy si	A yaz ² v Üzümlük nd k ndl ri
32.2	Almal ² b l diyy si	Alma ² , D ym da l ² v ² çlar k ndl ri
32.3	Böyük Alat mir b l diyy si	Böyük Alat mir, Qarame v Me ba k ndl ri
32.4	C layir b l diyy si	C layir v Sar ² ba k ndl ri
32.5	lib yli b l diyy si	lib yli k ndi
32.6	mircan b l diyy si	mb rçay, mircan v Qaratala k ndl ri
32.7	Güllük b l diyy si	Güllük v Qapçay k ndl ri
32.8	lisu b l diyy si	A çay, lisu v Qaradolaq k ndl ri
32.9	ngiloy Kötüklü b l diyy si	baxl ² v ngiloy Kötüklü k ndl ri
32.10	Qax b l diyy si	Qax h ri
32.11	Qaxba b l diyy si	Ba tala, X l ftala, Ke qutan, Kiçik Alat mir, Qaxba , Q ² m ² l ² v Uzuntala k ndl ri
32.12	Qax ngiloy b l diyy si	Qax ngiloy k ndi
32.13	Qa qaçay b l diyy si	Armudlu, A a ² Malax v Qa qaçay k ndl ri
32.14	Q ² çay b l diyy si	Amanl ² , Baydarl ² , Qaysarl ² , Qazmalar, Q ² çay, Oncall ² v Tanq ² k ndl ri
32.15	Qora an b l diyy si	Qora an v otavar k ndl ri
32.16	Qum b l diyy si	Çinarl ² , F ² st ² ql ² , Qum v Susk nd k ndl ri

32.17	L kit b l diyy si	L kit, L kit Kötüklü, L kit Malax v Z rn k ndl ri
32.18	Tasma ² b l diyy si	Qarabald ² , L l pa a v Tasma ² k ndi
32.19	Turac ² b l diyy si	Çudulu, Marsan v Turac ² k ndl ri
32.20	Z y m b l diyy si	Q ² nd ² a, L l li v Z y m k ndi
33	Qazax rayonu	
33.1	A köyn k-Qarapapaq b l diyy si	A köyn k v Qarapapaq k ndl ri
33.2	Alpout b l diyy si	Abbasb yli, Alpout, F r hli, Qu çu Ayr ² m v M z m k ndl ri
33.3	Aslanb yli b l diyy si	Aslanb yli k ndi
33.4	A a ² Salahl ² b l diyy si	A a ² Salahl ² k ndi
33.5	Birinci ² xl ² b l diyy si	Birinci ² xl ² k ndi
33.6	Canal ² b l diyy si	Canal ² v Hüseyinb yli k ndl ri
33.7	Çayl ² b l diyy si	Çayl ² v Kommuna k ndl ri
33.8	Da Salahl ² b l diyy si	Da Salahl ² k ndi
33.9	D mirçil r-Ürkm zli b l diyy si	D mirçil r v Ürkm zli k ndl ri
33.10	kinici ² xl ² b l diyy si	kinici ² xl ² k ndi
33.11	Xan ² qlar b l diyy si	Bala C f rli, C f rli v Xan ² qlar k ndl ri
33.12	K m rli b l diyy si	K m rli k ndi
33.13	Kosalar b l diyy si	Kosalar k ndi
33.14	Qaymaq ² b l diyy si	Qaymaq ² k ndi
33.15	Qazax b l diyy si	Qazax h ri
33.16	Orta Salahl ² -Qazaxb yli b l diyy si	Qazaxb yli v Orta Salahl ² k ndl ri
33.17	Yuxar ² Salahl ² b l diyy si	Yuxar ² Salahl ² k ndi
34	Q b l rayonu	
34.1	Abr ² x b l diyy si	Abr ² x k ndi
34.2	Ayd ² h ² q ² laq b l diyy si	Ayd ² h ² q ² laq k ndi
34.3	Bayramkoxal ² b l diyy si	Bayramkoxal ² k ndi
34.4	B ² xl ² b l diyy si	B ² xl ² k ndi
34.5	Böyük mili b l diyy si	Böyük mili k ndi
34.6	Böyük Pir li b l diyy si	Böyük Pir li k ndi
34.7	Bum b l diyy si	Bum q s b si v Z rg rli k ndi
34.8	Bunud b l diyy si	Bunud k ndi
34.9	C ² atelli b l diyy si	C ² atelli k ndi
34.10	Çarxana b l diyy si	Çarxana k ndi
34.11	Çuxur Q b l b l diyy si	Çuxur Q b l k ndi
34.12	Da ca b l diyy si	Da ca k ndi
34.13	Dizaxl ² b l diyy si	Dizaxl ² v Sar ² hacall ² k ndl ri
34.14	mirvan b l diyy si	mirvan k ndi
34.15	Hac ² al ² b l diyy si	Hac ² al ² k ndi
34.16	H mz li b l diyy si	H mz li k ndi
34.17	H zr b l diyy si	H zr k ndi
34.18	X ² xatala b l diyy si	X ² xatala k ndi
34.19	maml ² b l diyy si	maml ² k ndi
34.20	Kiçik mili b l diyy si	Kiçik mili k ndi
34.21	Kiçik Pir li b l diyy si	Kiçik Pir li k ndi
34.22	Kötüklü b l diyy si	Kötüklü k ndi
34.23	Kürd b l diyy si	Kürd k ndi
34.24	Qaradeyin b l diyy si	Qaradeyin k ndi
34.25	Q b l b l diyy si	Q b l h ri v Küsn tk ndi
34.26	Q m rvan b l diyy si	Q m rvan k ndi
34.27	Qu lar b l diyy si	B yli v Qu lar k ndl ri
34.28	Laza b l diyy si	Laza k ndi
34.29	Mamayl ² b l diyy si	Mamayl ² v Ovcullu k ndl ri
34.30	M likli b l diyy si	M likli k ndi
34.31	M mm da al ² b l diyy si	M mm da al ² k ndi
34.32	M ² xl ² qovaq b l diyy si	M ² xl ² qovaq v Solquca k ndl ri
34.33	Mirz b yli b l diyy si	Corlu v Mirz b yli k ndl ri
34.34	Nic b l diyy si	Nic q s b si
34.35	Nohurq ² laq b l diyy si	Nohurq ² laq k ndi
34.36	Savalan b l diyy si	Savalan k ndi
34.37	Seyidq ² laq b l diyy si	Seyidq ² laq k ndi
34.38	S ² t Yengic b l diyy si	S ² t Yengic k ndi
34.39	Sil yli b l diyy si	Sil yli k ndi

34.40	Soltannuxa b l diyy si	Soltannuxa k ndi
34.41	aml ² b l diyy si	aml ² k ndi
34.42	fili b l diyy si	fili k ndi
34.43	Tikanl ² b l diyy si	Dand ² x v Tikanl ² k ndl ri
34.44	Topba b l diyy si	Topba k ndi
34.45	Tövl b l diyy si	Tövl k ndi
34.46	Tüntül b l diyy si	Tüntül k ndi
34.47	Uluda b l diyy si	Uluda k ndi
34.48	V ndam b l diyy si	V ndam q s b si
34.49	Yemi anl ² b l diyy si	Yemi anl ² k ndi
34.50	Yengic b l diyy si	Yengic k ndi
34.51	Yeni Dizaxl ² b l diyy si	Yeni Dizaxl ² k ndi
34.52	Yenik nd b l diyy si	Yenik nd k ndi
34.53	Zalam b l diyy si	Molla ² xal ² v Zalam k ndl ri
34.54	Zara an b l diyy si	Zara an k ndi
34.55	Zirik b l diyy si	Zirik k ndi
35	Qobustan rayonu	
35.1	B d lli b l diyy si	B d lli, S d flik ndl ri v Üzümcü q s b si
35.2	C mc mli b l diyy si	C mc mli v Damlamaca k ndl ri
35.3	C yirli b l diyy si	C yirli v Çelov k ndl ri
35.4	D r k nd b l diyy si	D r k nd k ndi
35.5	r bq dim b l diyy si	r bq dim, Göyd r v Nardaran k ndl ri
35.6	r b alba b l diyy si	r b alba k ndi
35.7	Xillmilli b l diyy si	Xillmilli v ² xlar k ndl ri
35.8	Qobustan b l diyy si	Qobustan h ri
35.9	Qurbanç ² b l diyy si	Çay Qurbanç ² , r b ahverdi, Qaracüzlü v Qurbanç ² k ndl ri
35.10	Nabur b l diyy si	B kl , C ngi v Nabur k ndl ri
35.11	Poladl ² b l diyy si	Poladl ² v Da Kolan ² k ndl ri
35.12	Sündü b l diyy si	Sündü k ndi
35.13	² xzah ² rl ² b l diyy si	² xzah ² rl ² , Ceyrankeçm z v lanl ² k ndl ri
35.14	T kl b l diyy si	Çuxanl ² v T kl k ndl ri
35.15	T kl Mirz baba b l diyy si	T kl Mirz baba k ndi
35.16	Yek xana b l diyy si	T si v Yek xana k ndl ri
36	Quba rayonu	
36.1	A bil b l diyy si	A bil, lib yq ² laq v Mirz m mm dk nd k ndl ri
36.2	Alekseyevka b l diyy si	Alekseyevka k ndi
36.3	Alpan b l diyy si	Alpan, Kürkün v Uzunme k ndl ri
36.4	Amsar b l diyy si	Al ² c, Amsar, Digah v rm ki k ndl ri
36.5	A a ² Atuc b l diyy si	A a ² Atuc v Susayq ² laq k ndl ri
36.6	Barl ² b l diyy si	Ba banl ² , Barl ² q s b l ri v Amsarq ² laq k ndi
36.7	Birinci Nüg di b l diyy si	Birinci Nüg di k ndi
36.8	Buduq b l diyy si	Buduq, Da üstü v Zeyid k ndl ri
36.9	Çiçi-S b tl r b l diyy si	Çiçi, Q nid r , Raziyl r, S b tl r, S ² rt Çiçi v T ng alt ² k ndl ri
36.10	Da l ² Q l düz b l diyy si	Da l ² v Q l düz k ndl ri
36.11	Digah-Xucbala b l diyy si	A a ² Xuc, Çart p , Digah, Xucbala v Orta Xuc k ndl ri
36.12	lik b l diyy si	Cek, lik, Haputlu, Qr ² z v Qr ² zd hn k ndl ri
36.13	Gül zi b l diyy si	Afurca, Atuc, Ayd ² nk nd, Dalaqo, F ² q, Gül zi, Xanagahyolu, X ² rt, Kunx ² rt v Ruçuq k ndl ri
36.14	Hac ² hüseynli b l diyy si	G ncl r q s b si v Davudoba, lim mm doba, rm kiq ² laq, Hac ² hüseynli, Hac ² qaib, Kúpçalq ² laq, Q ² m ² q ² laq, Mirz gas ² m, Novonikolayevka k ndl ri
36.15	Xaltan b l diyy si	Çarxaçu, Xaltan, Muçu, Nüt h, R ngdar v Utuq k ndl ri
36.16	X ² nal ² q b l diyy si	X ² nal ² q v Qalayxudat k ndl ri
36.17	kinci Nüg di b l diyy si	kinci Nüg di v Pirvahid k ndl ri
36.18	qr ² b l diyy si	qr ² v Qacar Zeyid k ndl ri
36.19	spik b l diyy si	spik k ndi
36.20	Kúpçal b l diyy si	Kúpçal, Küsn t, Q ² m ² l v Üçgün k ndl ri
36.21	Qaraçay b l diyy si	Qaraçay q s b si v Mirz q ² laq k ndi
36.22	Q çr b l diyy si	Küsn tqazma, Q çr v Q ² m ² qazma k ndl ri
36.23	Q ² m ² z ² Q s b b l diyy si	Q ² m ² z ² Q s b q s b si
36.24	Qonaqk nd b l diyy si	Qonaqk nd q s b si v Cimi, Gömürd hn , Xa ² , Qarovulüstü, Ördüc, Puçuq k ndl ri
36.25	Quba b l diyy si	Quba h ri v ski qr ² k ndi
36.26	Rustov b l diyy si	Bad, Ba çal ² , Cadar ² , Cindar, D hn , Güneym hl , Hac ² a alar, Xan gah, K l ba ,

		Qalagah, Qamqam, M çk xac , Püst qasım, Rustov, Sofik nd v Yekdar k ndl ri
36.27	Söhüb b l diyy si	Adur, Dağqaya, Gürd h, Qarxun, Rük, Söhüb v Zəxə k ndl ri
36.28	Susay b l diyy si	G ray v Susay k ndl ri
36.29	uduq b l diyy si	Nöydün v uduq k ndl ri
36.30	Talab ² q ² laq b l diyy si	Ca ac ² q, Xaru a, Küçeyi, Talab ² , Talab ² q ² laq v Toxmar k ndl ri
36.31	Timiryazev b l diyy si	Timiryazev v Zizik k ndl ri
36.32	Tül k ran b l diyy si	A a ² Tül k ran, Gült p , Möhüc, Tül r, Yenik nd v Yuxar ² Tül k ran k ndl ri
36.33	V lv l b l diyy si	B r ov, G dik, G dik ² laq, brahimhaput, drisiq ² laq, snovq ² laq, Pa aoba v V lv l k ndl ri
36.34	Vladimirovka b l diyy si	D ll kli v Vladimirovka k ndl ri
36.35	Yalavanc b l diyy si	Yalavanc k ndi
36.36	Yerfi b l diyy si	D rk, Qayada ² , Nohurdüzü, Tal ² v Yerfi k ndl ri
36.37	Z rdabi b l diyy si	Z rdabi q s b si
36.38	Z rqa b l diyy si	Asp r sti, Çayq ² laq, Xaspolad, snov, K l nov, Qasım ² laq, Qorxmazoba, Mahmudq ² laq v Z rqa k ndl ri
37	Qusar rayonu	
37.1	A a ² L g rb l diyy si	A a ² L g rk ndi
37.2	Avaran b l diyy si	Avaran v Xür l k ndl ri
37.3	Bala Qusar b l diyy si	Bala Qusar, B dirqala, H s nqala v Köhn Xudat qazmalar k ndl ri
37.4	Düztahir b l diyy si	Düztahir v Gican k ndl ri
37.5	c xur b l diyy si	Böyük Muruq, c xur v c xuroba k ndl ri
37.6	niq b l diyy si	niq k ndi
37.7	G d zeyxur b l diyy si	G d zeyxur k ndi
37.8	Gilahoba b l diyy si	Gilahoba, Haçatala v N c fk ndoba k ndl ri
37.9	Gündüzqala b l diyy si	B di qala v Gündüzqala k ndl ri
37.10	H zr b l diyy si	Girik, H zr , H zr oba v L c tk ndl ri
37.11	Hil b l diyy si	Hil k ndi
37.12	Xuluq b l diyy si	A a ² Q l nxur, Gilah, Xuluq v N c fk nd k ndl ri
37.13	Xuray b l diyy si	Xuray, Suvacal v Yuxar ² L g rk ndl ri
37.14	mamquluk nd b l diyy si	A a ² mamquluk nd, mamquluk nd, Mucuqoba v Suduroba k ndl ri
37.15	Köhn Xudat b l diyy si	v cük v Köhn Xudat k ndl ri
37.16	Kuzun b l diyy si	Caqar, Ç tqün, Kuzun, Laza v Zindanmuruq k ndl ri
37.17	Kuzunq ² laq b l diyy si	At ² xan, Avaranq ² laq, Caqarq ² laq, Kuzunq ² laq v Zindanmuruqq ² laq k ndl ri
37.18	Qalac ² q b l diyy si	Qalac ² q, Langi, Minaxür v Yeni H yat k ndl ri
37.19	Quxuroba b l diyy si	Çubuqlu, niqoba, Gicanoba, Hiloba, Xuluqoba, Quxuroba, L g r q ² laq v Yasaboba k ndl ri
37.20	Qusar b l diyy si	Qusar h ri v Qayak nd k ndi
37.21	Mucuq b l diyy si	Mucuq v Ukur k ndl ri
37.22	Piral b l diyy si	Cibir v Piral k ndl ri
37.23	Samur b l diyy si	Samur q s b si v Yeni Tahircal k ndi
37.24	Sudur b l diyy si	Arçan, l ix, K narçay, Quxur, Qutur an, Sudur v Yer i kek k ndl ri
37.25	irvanovka b l diyy si	Kufoba, Qaratoba, Qullar, Salahoba, irvanovka, Torpaqkörpü, Üzd noba v Zuxuloba k ndl ri
37.26	Urva b l diyy si	Çil gir, Urva v Urvaoba k ndl ri
37.27	Yasab b l diyy si	Yasab k ndi
37.28	Yuxar ² Q l nxur b l diyy si	Yuxar ² Q l nxur, Yuxar ² Tahircal v Zuxul k ndl ri
37.29	Yuxar ² Zeyxur b l diyy si	Yuxar ² Zeyxur k ndi
38	Lerik rayonu	
38.1	Blaband b l diyy si	Ambu, Barzavu, Blaband, X lif küc , Lül k ran, Osna aküc v in b nd k ndl ri
38.2	Bürsülüm b l diyy si	Anc qov, Bobla, Bürsülüm, L k r, Nosovy di, V n di, Vov v Zeyn ko k ndl ri
38.3	C ng miran b l diyy si	C ng miran v Pirz küc k ndl ri
38.4	Conu b l diyy si	Conu, Hübi, Q voy, Q ² laq, Loda, V ² aker, V ² ak v Tülü k ndl ri
38.5	Çayrud b l diyy si	Andurma, Anzolu, Çayrud, Piy küc , Rvarud v T ng bin k ndl ri
38.6	D st rb l diyy si	Bradi, D st r, D ² zdipok v Hamarat k ndl ri
38.7	liabad b l diyy si	Cama ir, liabad, Gürd s r v Soru k ndl ri
38.8	K l xan b l diyy si	A a ² Amburd r , Göyd r , Hil d r , Hüseyinabad, Xocadoy, K l xan, K lv z, Q ² laq, M hl abad v Yuxar ² Amburd r k ndl ri
38.9	Kir vud b l diyy si	Aran, Boyk ndil, Buruq, rd bil , Kir vud, L l dulan, Musavar v Ordahal k ndl ri
38.10	Qosma ² an b l diyy si	Çök r , Digah, Diva ac, Hiveri, Hoveri, Q l s r, Qosma ² an, L l hiran, onaçola v Tatoni k ndl ri
38.11	Lerik b l diyy si	Lerik h ri v H ² amo k ndi
38.12	Liv dirq b l diyy si	vil , Q dimküc , Liv dirq , Mastail, Murya, Nüsomurya v Yuxar ² Biln k ndl ri

38.13	Mistan b l diyy si	Digov, Digovd r , Halab ² , X lif k nd, Mistan, Pir sora v R zgov k ndl ri
38.14	Molalan b l diyy si	Molalan v Sors k ndl ri
38.15	Monidigah b l diyy si	H zovi, Jindi, Monidigah, Nisli v Pendi k ndl ri
38.16	Noda b l diyy si	Babagil, Biln , Gün li v Noda k ndl ri
38.17	Nuravud b l diyy si	Köhn Orand, Nuravud, Sorsçay v Z rd b r k ndl ri
38.18	Nücü b l diyy si	Dav ² donu, Haftonu, L rm rud, Nücü v Vamaz on k ndl ri
38.19	Nüv di b l diyy si	Brkandul, 40-c ² kilometr, Nüv di, R z vül v Vist n k ndl ri
38.20	Orand b l diyy si	Orand k ndi
38.21	Osyod r b l diyy si	Bil v r, Bülüdü, Geskon, G ndov, Xan gah, Kekonu, Osyod r v ivl k ndl ri
38.22	Piran b l diyy si	Q ² laq, Piran v Z rigümaco k ndl ri
38.23	Pir sora b l diyy si	Büzeyir v Pir sora k ndl ri
38.24	Siyov b l diyy si	Aku pe t , Hovil, X lif honi, Q ² q ² ov v Siyov k ndl ri
38.25	ing dulan b l diyy si	A q ² laq, Dur an, Küman, Laman, ing dulan v Zenoni k ndl ri
38.26	Tik band b l diyy si	Davradibi, Dico, Hücü, N ² so, T ndul, Tik band v Zardoni k ndl ri
38.27	Veri b l diyy si	Axunahiran, Babaküc , Küs k ran, Q l bin, Veri v Veri liabad ² k ndl ri
38.28	Viz z min b l diyy si	Almu, Bibiyani, C ng n vud, Hamarme , Haran, K ² nc ² vo, Kom di, Pe t tük, Sipy reyon, Siv k ran, T brizli v Viz z min k ndl ri
38.29	Züvüc b l diyy si	Arta, Çe man, Zövn v Züvüc k ndl ri
39		L nk ran rayonu
39.1	A a ² Nüv di b l diyy si	A a ² Nüv di q s b si v K narme , Küv nil, Seyid k ran, ilim k ndl ri
39.2	Bal ² ç ² ar b l diyy si	Bal ² ç ² ar q s b si
39.3	Bil s r b l diyy si	Bil s r, l z pin, Seliqavol v V ² y k ndl ri
39.4	Bolad ² b l diyy si	Bolad ² k ndi
39.5	G giran b l diyy si	D ² yan, G giran, Jidi, Köhn G gir v Tuado k ndl ri
39.6	G rm tük b l diyy si	G rm tük q s b si v Bala ürük, Kosalar, Vel di k ndl ri
39.7	Gird ni b l diyy si	Gird ni k ndi
39.8	Göy aban b l diyy si	Göy aban v Ürg k ndl ri
39.9	Gün hir b l diyy si	B liton, Gün hir, Horavenc, Qod s , ivlik v Türk ncil k ndl ri
39.10	Haftoni b l diyy si	Haftoni q s b si, Xanl ² q ² , L j v Tal ² l ² k ndl ri
39.11	Havzova b l diyy si	Havzova k ndi
39.12	Hirkan b l diyy si	Hirkan q s b si v Parak nd k ndi
39.13	Xanbulan b l diyy si	A a ² Apu, Bürc li, Da tatük, Xanbulan, R zvan v S rinbulaq k ndl ri
39.14	Xolmili- ² xak ran b l diyy si	Xolmili v ² xak ran k ndl ri
39.15	stisu b l diyy si	stisu q s b si
39.16	K rg lan b l diyy si	Darquba, K rg lan, Luv s r v S bir k ndl ri
39.17	L nk ran b l diyy si	L nk ran h ri
39.18	Liman b l diyy si	Liman h ri, Qumba ² k ndi v irinsu q s b si
39.19	Mamusta b l diyy si	Da dal ² qcar v Mamusta k ndl ri
39.20	N rimanabad b l diyy si	N rimanabad q s b si
39.21	Osaküc b l diyy si	Haftaruon, Moloja, Osaküc , Pamb yi, Sinovli v Tatoba k ndl ri
39.22	Rvo b l diyy si	l , Qurumba, Mollak nd, Narba ² , Rvo, Siyabl ² , ovu v T ngivan k ndl ri
39.23	Separadi b l diyy si	Separadi v Tük vil k ndl ri
39.24	S pn k ran b l diyy si	Mikolan, S pn k ran v Yuxar ² Nüv di k ndl ri
39.25	Siyavar b l diyy si	Siyavar v Vel k ndl ri
39.26	Süt murdov b l diyy si	Süt murdov k ndi
39.27	a laküc b l diyy si	Ballabur v a laküc k ndl ri
39.28	a laser b l diyy si	Cil, Xarxatan v a laser k ndl ri
39.29	il var b l diyy si	Digah v il var k ndi
39.30	ürük b l diyy si	Mo onojoba, ürük, Türk k ran v Tüt pe t k ndl ri
39.31	Vilvan b l diyy si	Vilvan k ndi
39.32	Viravul b l diyy si	Viravul k ndi
39.33	Viy n b l diyy si	Viy n k ndi
39.34	Zövl b l diyy si	Zövl k ndi
40		Masallı rayonu
40.1	Banba ² b l diyy si	Banba ² , Bin Xocavar, Böyük Xocavar v Kosagül k ndl ri
40.2	B d lan b l diyy si	A urlu, B d lan, Çayq ² raq v D mirçi k ndl ri
40.3	Boradigah b l diyy si	Boradigah q s b si v Babaser, Mollaoba k ndl ri
40.4	Çax ² l ² b l diyy si	Bala T kl , Çax ² l ² , manl ² , K lb hüseyinli v Sar ² c f ri k ndl ri
40.5	rkivan b l diyy si	rkivan q s b si
40.6	Göy çöl b l diyy si	Göy çöl k ndi
40.7	Güllüt p b l diyy si	mirtürb , Güllüt p , Köhn Zuvand, Tatyano, Yeni Zuvand v Yola ac k ndl ri
40.8	H s nli b l diyy si	H s nli, Köc kli, M mm dxanl ² v T kdam k ndl ri

40.9	Hi k d r b l diyy si	Hi k d r v Mi k mi k ndl ri
40.10	Xəl b l diyy si	Xəl k ndi
40.11	Xəmandal² b l diyy si	r b, Hac² p v Xəmandal² k ndl ri
40.12	Kalinovka b l diyy si	Hüseynhac², Kalinovka v Önc qala k ndl ri
40.13	Kolatan b l diyy si	Ba ʔoba, Bala Kolatan v Böyük Kolatan k ndl ri
40.14	Köhn Alvad² b l diyy si	Köhn Alvad² k ndi
40.15	Qar al²q b l diyy si	D ll kli, minli, Xall²cal², Kürd baz², Qar al²q, Q dirli v hriyar k ndl ri
40.16	Q ribl r b l diyy si	D mb lov, si, Q ribl r v ʔlar k ndl ri
40.17	Qz²a ac b l diyy si	Qz²a ac k ndi
40.18	Qz²avar b l diyy si	D ll koba v Qz²avar k ndl ri
40.19	Qodman b l diyy si	zizabad, Qodman v M mm drzaküc k ndl ri
40.20	Lür n b l diyy si	Lür n, Pircana v Yusifli k ndl ri
40.21	Mahmudavar b l diyy si	Mahmudavar, Molalan v Rüd k nar k ndl ri
40.22	Masall² b l diyy si	Masall² h ri v Dadva, Digah, sg nd rli, Seyb tin k ndl ri
40.23	Miyanku b l diyy si	Kubin, Miyanku v N z roba k ndl ri
40.24	Musaküc b l diyy si	Musaküc k ndi
40.25	S m dxan² b l diyy si	A² an², Birinci S m dxan², tc l r v kinci S m dxan² k ndl ri
40.26	S rçubar b l diyy si	S rçubar v Sir bil k ndl ri
40.27	S² da b l diyy si	Babaküc , Xanal²yan, Nin lov v S² da k ndl ri
40.28	r f b l diyy si	A aki ib yli v r f k ndl ri
40.29	ʔlar b l diyy si	ʔlar k ndi
40.30	T kl b l diyy si	Masall²q s b si v Xo çoban², L ngan, Mollah s nli, S² ʔncaq, T kl k ndl ri
40.31	T z Alvad² b l diyy si	hm dli, Me k nar² v T z Alvad² k ndl ri
40.32	T z k nd b l diyy si	T z k nd k ndi
40.33	Tükl b l diyy si	Birinci Tiyaqan², M mm doba v Tükl k ndl ri
40.34	Türkoba b l diyy si	Q zvinoba, atʔoba v Türkoba k ndl ri
40.35	Yeddioymaq b l diyy si	Birinci Yeddioymaq, kinci Yeddioymaq v Qas²m² k ndl ri
40.36	Yey nk nd b l diyy si	Abasb yli, Allahyar², X lf l r v Yey nk nd k ndl ri
41	Neftçala rayonu	
41.1	A a ²Qaraman² b l diyy si	Astan² v A a ²Qaraman² k ndl ri
41.2	A a ²Surra b l diyy si	A a ²Surra k ndi
41.3	Bank b l diyy si	Bank q s b si
41.4	Boyat b l diyy si	Ball²cal², Boyat v Dördl r k ndl ri
41.5	H s nabad b l diyy si	H s nabad q s b si
41.6	X z r b l diyy si	X z r k ndi
41.7	X²l² b l diyy si	X²l² q s b si
41.8	Xol Qarabucaq b l diyy si	Dördl r, Xol Qarabucaq v Xolt z k nd k ndl ri
41.9	Xol Qaraqal² b l diyy si	Xol Qaraqal² v Mürs qulu k ndl ri
41.10	Kürk nd b l diyy si	2 -li Mayak v Kürk nd k ndl ri
41.11	Qaçaqk nd b l diyy si	Xanm mm dli, Qaçaqk nd, Qazaxb r si v Ramazan² k ndl ri
41.12	Qaraqal² b l diyy si	Bala Surra, Be tal², C ngan, r bqarda b yli, Qaraqal² v ork nd k ndl ri
41.13	Q dimk nd b l diyy si	Birinci Qaral², Kür Qarabucaq v Q dimk nd k ndl ri
41.14	Q²m²z²k nd b l diyy si	Q²m²z²k nd k ndi
41.15	Neftçala b l diyy si	Neftçala h ri
41.16	Tatarm hl b l diyy si	Abasal², Mirz qurban², Tatarm hl v Uzunbabal² k ndl ri
41.17	Yenik nd b l diyy si	1 -li Mayak, Q²m²z² f q, Sübh, irvan² v Yenik nd k ndl ri
41.18	Yeniq² laq b l diyy si	Dal al², Haqverdil r, Kürdili, Qz²qay²d², Mikay²l², Sahiloba, Sar²qam² v Yeniq² laq k ndl ri
41.19	Yuxar² Qaraman² b l diyy si	kinci Qaral², Pir bb v Yuxar² Qaraman² k ndl ri
42	O uz rayonu	
42.1	Ba Da a ʔ b l diyy si	Ba Da a ʔ k ndi
42.2	Bayan b l diyy si	Bayan k ndi
42.3	Böyük Söyüdlü b l diyy si	Astraxanovka, Böyük Söyüdlü, Qarabulaq v Vladimirovka k ndl ri
42.4	Bucaq b l diyy si	Bucaq k ndi
42.5	Calut b l diyy si	Calut k ndi
42.6	Filfilii b l diyy si	Filfilii k ndi
42.7	Xaçmaz b l diyy si	Abdall², Xaçmaz v Xaçmazq² laq k ndl ri
42.8	Xalxal b l diyy si	rm n t, Xalxal v Xalxalq² laq k ndl ri
42.9	K rimli b l diyy si	K rimli v Qarabald² k ndl ri
42.10	Qumlaq b l diyy si	Hallavar, Qumlaq, irvan² v Tay²l² k ndl ri
42.11	Muxas b l diyy si	Muxas k ndi

42.12	O uz b l diyy si	O uz h ri
42.13	Padar b l diyy si	D ym d r , Padar v Yemi an ² k ndl ri
42.14	Sincan b l diyy si	D ym da ² , Mollal ² , Sincan v T rke k ndl ri
42.15	Yaqublu b l diyy si	Top, Yaqublu, Yenik nd v Z rrab k ndl ri
43	Saatli rayonu	
43.1	Azadk nd b l diyy si	Azadk nd k ndi
43.2	B yl r b l diyy si	B yl r k ndi
43.3	B ylik b l diyy si	B ylik v Yeni Novruzlu k ndl ri
43.4	Çolp ² b l diyy si	Çolp ² k ndi
43.5	D d Qorqud b l diyy si	D d Qorqud v Heyd rabad k ndl ri
43.6	D lil r b l diyy si	D lil r k ndi
43.7	bil b l diyy si	C f rxan v bil k ndl ri
43.8	hm db yli b l diyy si	hm db yli k ndi
43.9	liabad b l diyy si	liabad k ndi
43.10	lisoltan ² b l diyy si	lisoltan ² v Potub yli k ndl ri
43.11	F t lik nd b l diyy si	F t lik nd k ndi
43.12	Geni k nd b l diyy si	Geni k nd k ndi
43.13	Gomu çu b l diyy si	Gomu çu k ndi
43.14	Gün li b l diyy si	Gün li k ndi
43.15	Xanlark nd b l diyy si	Xanlark nd k ndi
43.16	Kamall ² -Hac ² qas ² m ² b l diyy si	Hac ² qas ² m ² v Kamall ² k ndl ri
43.17	Qaracalar b l diyy si	Qaracalar k ndi
43.18	Qara Nuru b l diyy si	Qara Nuru k ndi
43.19	Qarayevk nd b l diyy si	Qarayevk nd k ndi
43.20	Qazanbatan b l diyy si	Qazanbatan k ndi
43.21	Q ² aq ² b l diyy si	Q ² aq ² k ndi
43.22	M mm dabad b l diyy si	M mm dabad k ndi
43.23	M zr li b l diyy si	M zr li v Nahar ² k ndl ri
43.24	Mirc lal b l diyy si	Mirc lal k ndi
43.25	Mollavaz ² b l diyy si	Mollavaz ² k ndi
43.26	Mustafab yli b l diyy si	Mustafab yli k ndi
43.27	N rimanov b l diyy si	Musal ² v N rimanov k ndl ri
43.28	N simik nd b l diyy si	N simik nd k ndi
43.29	Novruzlu b l diyy si	Novruzlu k ndi
43.30	Saat ² b l diyy si	Saat ² h ri
43.31	Sar ² calar b l diyy si	Sar ² calar k ndi
43.32	Seyidl r b l diyy si	Seyidl r k ndi
43.33	S ² mada b l diyy si	S ² mada k ndi
43.34	Soltanabad b l diyy si	Soltanabad k ndi
43.35	irinb yli b l diyy si	irinb yli k ndi
43.36	Varxan b l diyy si	Qaralar v Varxan k ndl ri
44	Sabirabad rayonu	
44.1	Ax ² sxa b l diyy si	Ax ² sxa k ndi
44.2	Azadk nd b l diyy si	Azadk nd, Ç ² ² an, Xankeç n v Poladtu ayk ndl ri
44.3	Cavad b l diyy si	Cavad, lican ² , H s nli v Z ng n k ndl ri
44.4	Çöl Be d li b l diyy si	Çöl Be d li v Zalqaraa ack ndl ri
44.5	hm dabad b l diyy si	hm dabad k ndi
44.6	lil mb yli b l diyy si	Çöl A am mm dli v lil mb yli k ndl ri
44.7	Güd cühür b l diyy si	Axtaç ² Mu an, Güd cühür v Qaratu ayk ndl ri
44.8	H imxan ² b l diyy si	tc l r v H imxan ² k ndl ri
44.9	Kürk ndi b l diyy si	Bulaq ² , Kürk ndi, Suqovu an v Yast ² qobu k ndl ri
44.10	Qala ay ² b l diyy si	Balak nd v Qala ay ² k ndl ri
44.11	Qaraqüney b l diyy si	Dada b yli v Qaraqüney k ndl ri
44.12	Qaralar b l diyy si	s dli, Qaralar, Q f rli v M mi l r k ndl ri
44.13	Qarat p b l diyy si	Qarat p v N rimank nd k ndl ri
44.14	Qas ² mb yli b l diyy si	sg rb yli, Qas ² mb yli, Muradb yli v Yuxar ² Axtaç ² k ndl ri
44.15	Quruzma b l diyy si	Kovlar, Qaraqa ² , Q zli, Quruzma v Yenik nd k ndl ri
44.16	Minba ² b l diyy si	Be d li, Qaraa ac, Minba ² v Yaxa D ll k k ndl ri
44.17	Moran ² b l diyy si	Bala H imxan ² , Moran ² v Sarxanb yli k ndl ri

44.18	Mu an G nc li b l diyy si	C nğan, Çiç kli, Mu an G nc li v Salmanl ² k ndl ri
44.19	Nizami b l diyy si	Çöl D ll k, Hac ² b bir, Qarda k nd, N simi, Nizami v Rüst mli k ndl ri
44.20	Sabirabad b l diyy si	Sabirabad h ri
44.21	Surra b l diyy si	Balvar, Qaral ² v Surra k ndl ri
44.22	hriyar b l diyy si	Axtaç ² , X lf li v hriyar k ndl ri
44.23	z Salahl ² b l diyy si	Osmanl ² v z Salahl ² k ndl ri
44.24	Ulacal ² b l diyy si	Bulduq, Mürs lli, zxlar v Ulacal ² k ndl ri
44.25	Yolçub yli b l diyy si	Narl ² q, Türk di v Yolçub yli k ndl ri
45	Salyan rayonu	
45.1	Arbatan b l diyy si	Arbatan, A a ² Kürk ndi v Xur ud k ndl ri
45.2	A a ² Noxudlu b l diyy si	A a ² Noxudlu v Yuxar ² Noxudlu k ndl ri
45.3	Çuxanl ² b l diyy si	Q ² x Ç ² raq q s b si v Çuxanl ² , G nc li, Piratman k ndl ri
45.4	H s nli b l diyy si	H s nli v Qardili k ndl ri
45.5	X l c b l diyy si	Abadk nd v X l c k ndl ri
45.6	X ² d ² l ² b l diyy si	X ² d ² l ² k ndi
45.7	K rimb yli b l diyy si	K rimb yli k ndi
45.8	Kür Qaraqa l ² b l diyy si	Be tal ² , C nğan, r bğarda b yli, Xocal ² v Kür Qaraqa l ² k ndl ri
45.9	Kürs ngi b l diyy si	Kürs ngi k ndi
45.10	Qaraba l ² b l diyy si	Gomu çu, Kolan ² , Qaraba l ² v T z k nd k ndl ri
45.11	Qaraçala b l diyy si	Qaraçala q s b si v B irb yli, Çad ² l ² , Pamb ² qk nd k ndl ri
45.12	Q ² z ² a ac b l diyy si	Alçal ² , B ydili, Q ² z ² a ac v Quyçu k ndl ri
45.13	Mar ² l ² b l diyy si	Mar ² l ² v Seyidsad ² ql ² k ndl ri
45.14	Parça X l c b l diyy si	Parça X l c v Seyidan k ndl ri
45.15	Salyan b l diyy si	Salyan h ri
45.16	Sarvan b l diyy si	Day ² k nd, Sarvan v Seyidl r k ndl ri
45.17	orsulu b l diyy si	Boran ² k nd v orsulu k ndl ri
45.18	Varl ² b l diyy si	Birinci Varl ² , kinci Varl ² v Peyk k ndl ri
45.19	Yenik nd b l diyy si	k rli v Yenik nd k ndl ri
45.20	Yolüstü b l diyy si	Düz nlik, Yeni Uluxanl ² v Yolüstü k ndl ri
46	Samux rayonu	
46.1	A as ² b yli b l diyy si	A a ² A as ² b yli v Yuxar ² A as ² b yli k ndl ri
46.2	Alaba l ² b l diyy si	Alaba l ² q s b si
46.3	Al ² u a ² b l diyy si	Al ² u a ² k ndi
46.4	Burunqovaq b l diyy si	Burunqovaq k ndi
46.5	Çobanabdall ² b l diyy si	Çobanabdall ² v Qaraba lar k ndl ri
46.6	hm db yli b l diyy si	hm db yli k ndi
46.7	Füzuli b l diyy si	Füzuli k ndi
46.8	Hac ² al ² b l diyy si	Hac ² al ² k ndi
46.9	nstitut b l diyy si	nstitut q s b si v Ba banlar k ndi
46.10	Qaraarx b l diyy si	Qaraarx q s b si
46.11	Qarayeri b l diyy si	Qarayeri v Yeniba q s b l ri
46.12	Q ² m ² z ² Samux b l diyy si	Q ² m ² z ² Samux q s b si v Lüksemburq k ndi
46.13	Qovlarsar ² b l diyy si	Qovlarsar ² k ndi
46.14	L k b l diyy si	li Bayraml ² v L k k ndl ri
46.15	Poylu b l diyy si	K s m n, Qaraba l ² v Poylu k ndl ri
46.16	Salahl ² b l diyy si	Salahl ² k ndi
46.17	Samux b l diyy si	Samux h ri
46.18	Sar ² qam ² b l diyy si	Sar ² qam ² k ndi
46.19	Seyidl r b l diyy si	Q dili v Seyidl r k ndl ri
46.20	S rkar b l diyy si	S rkar k ndi
46.21	Yenik nd b l diyy si	Yenik nd k ndi
46.22	Zazal ² b l diyy si	Qiyasl ² , Tatl ² v Zazal ² k ndl ri
46.23	Ziyadl ² b l diyy si	stixana v Ziyadl ² k ndl ri
47	Siy z n rayonu	
47.1	Be dam b l diyy si	Be dam, D r Zarat, Nardaran v Siy z n k ndl ri
47.2	Da Qu çu b l diyy si	Da Qu çu v lm kolu k ndl ri
47.3	Eynibulaq b l diyy si	Eynibulaq k ndi
47.4	Gilgilçay b l diyy si	Gilgilçay q s b si
47.5	H my b l diyy si	Balaca H my v Böyük H my k ndl ri
47.6	M rif b l diyy si	Da l ² Çal an, Qalaalt ² , Q r h, Qoza ac ² , M rif v Orta Çal an k ndl ri

47.7	S dan b l diyy si	Çarxana, Mü külqazma, Sa olcan v S dan k ndl ri
47.8	Siy z n b l diyy si	Siy z n h ri
47.9	Yenik nd b l diyy si	Kolan ² , Tu ay v Yenik nd k ndl ri
47.10	Yuxar ² l z b l diyy si	rzikü , Hac ² k r, Köhn Qu çu, Künöv , Qaragöz, Yan ² q l z v Yuxar ² l z k ndl ri
47.11	Zarat b l diyy si	C nd har, Qala ² x ² v Zarat k ndl ri
48	amaxi rayonu	
48.1	Adna ² b l diyy si	Adna ² k ndi
48.2	Avax ² b l diyy si	Avax ² k ndi v Yusif M mm d liyev q s b si
48.3	Ba ² l ² b l diyy si	Ba ² l ² k ndi
48.4	Birinci Çayl ² b l diyy si	Birinci Çayl ² k ndi
48.5	Çarhan b l diyy si	Çarhan, Nüydi v Sabirli k ndl ri
48.6	Çuxuryurd b l diyy si	Çuxuryurd k ndi
48.7	Da Ba ² l ² b l diyy si	Da Ba ² l ² k ndi
48.8	D d gün b l diyy si	Birinci Ça an, D d gün v kinci Ça an k ndl ri
48.9	D mirçi b l diyy si	D mirçi, S fal ² v Zarat Xeyb ri k ndl ri
48.10	rçiman b l diyy si	rçiman k ndi
48.11	Göyl r b l diyy si	Ac ² d r , Çöl Göyl r, Göyl r Da v Yenik nd k ndl ri
48.12	Hac ² q dirli b l diyy si	Hac ² q dirli k ndi
48.13	Hac ² l ² b l diyy si	hm dli v Hac ² l ² k ndl ri
48.14	H my li b l diyy si	H my li v kinci Çayl ² k ndl ri
48.15	kinci Caban ² b l diyy si	Caban ² v kinci Caban ² k ndl ri
48.16	K l xana b l diyy si	K l xana k ndi
48.17	K rk nc b l diyy si	K rk nc k ndi
48.18	Qaleybu urd b l diyy si	Keçm ddin, Qalad r si, Qaleybu urd v Sis k ndl ri
48.19	Q ² zmeydan b l diyy si	Q ² zmeydan, Pırb yli v Yeni Q ² zmeydan k ndl ri
48.20	Qonaqk nd b l diyy si	Qonaqk nd k ndi
48.21	Qurdt p b l diyy si	Qurdt p k ndi
48.22	Qu çu b l diyy si	Qu çu, Lal zar k ndl ri v A kar q s b si
48.23	Meys ri b l diyy si	Meys ri k ndi
48.24	M dr s b l diyy si	M dr s q s b si
48.25	M lh m b l diyy si	ng xaran v M lh m k ndl ri
48.26	M likçoban ² b l diyy si	M likçoban ² k ndi
48.27	M rz ndiy b l diyy si	M rz ndiy k ndi
48.28	Mirik nd b l diyy si	Qarav lli, M lc k v Mirik nd k ndl ri
48.29	Mu an ² b l diyy si	Mu an ² k ndi
48.30	Na araxana b l diyy si	Na araxana k ndi
48.31	Ovçulu b l diyy si	Ovçulu k ndi
48.32	Sabir b l diyy si	Sabir q s b si v Ç ² raq ² k ndi
48.33	Saqiyan b l diyy si	Saqiyan v irvan k ndl ri
48.34	amax ² b l diyy si	amax ² h ri v Böyük X ² h ² si ² k ndi
48.35	r dil b l diyy si	r dil k ndi
48.36	hriyar b l diyy si	hriyar q s b si
48.37	Tal ² nuru b l diyy si	Tal ² nuru k ndi
49	ki rayonu	
49.1	A a ² Göynük b l diyy si	A a ² Göynük v Könd l n k ndl ri
49.2	A a ² Küngüt b l diyy si	A a ² Küngüt v Çapa an k ndl ri
49.3	A a ² Lay ² sq ² b l diyy si	Abbas v A a ² Lay ² sq ² k ndl ri
49.4	Ayd ² nbulaq b l diyy si	A a ² Da a ² , Ayd ² nbulaq v liyar k ndl ri
49.5	Baltal ² b l diyy si	Baltal ² k ndi
49.6	Ba Göynük b l diyy si	Ba Göynük v Ba abal ² d k ndl ri
49.7	Ba K ld k b l diyy si	A a ² K ld k, Ba K ld k v Oraban k ndl ri
49.8	Ba Küngüt b l diyy si	Ba Küngüt k ndi
49.9	Ba Lay ² sq ² b l diyy si	Ba Lay ² sq ² , Cunud v Qumux k ndl ri
49.10	Ba Z yzid b l diyy si	Ba Z yzid k ndi
49.11	Bideyiz b l diyy si	Bideyiz k ndi
49.12	Birinci Bil cik b l diyy si	Birinci Bil cik k ndi
49.13	Bollud r b l diyy si	Bollud r v Qaratorpaq k ndl ri
49.14	Böyük D hn b l diyy si	Böyük D hn k ndi
49.15	C f rabad b l diyy si	C f rabad, Çolaql ² , Göybulaq, K hrizoba v T p c nn tk ndl ri

49.16	C yirli b l diyy si	C yirli v Qozlubulaq k ndl ri
49.17	Cumak nd b l diyy si	Cumak nd k ndi
49.18	Çayqaraqoyunlu b l diyy si	Çayqaraqoyunlu k ndi
49.19	Çe m li b l diyy si	Çe m li v Öry tk ndl ri
49.20	Da üz b l diyy si	Ç l bixan q s b si v Da bulaq, Da üz k ndl ri
49.21	brahimk nd b l diyy si	Fazl v brahimk nd k ndl ri
49.22	kinci Bil cik b l diyy si	Baqqal v kinci Bil cik k ndl ri
49.23	nç b l diyy si	A a ² abal²d v nç k ndl ri
49.24	Kiçik D hn b l diyy si	Kiçik D hn k ndi
49.25	Ki b l diyy si	Ki k ndi
49.26	Küdürlü b l diyy si	Kosal², Küdürlü v Q²z²arx k ndl ri
49.27	Qayaba ² b l diyy si	Qayaba ² v Sar²ca k ndl ri
49.28	Qoxmuq b l diyy si	Qoxmuq k ndi
49.29	Qudula b l diyy si	Babaratma, Qarada l² v Qudula k ndl ri
49.30	Oxud b l diyy si	Oxud k ndi
49.31	Orta Z yzid b l diyy si	Köb r Z yzid, Q²rxbulaq v Orta Z yzid k ndl ri
49.32	Suçma b l diyy si	D r c nn tv Suçma k ndl ri
49.33	ki b l diyy si	ki h ri
49.34	ki k nd b l diyy si	Aran v ki k ndl ri
49.35	in b l diyy si	in k ndi
49.36	irinbulaq b l diyy si	irinbulaq k ndi
49.37	orsu b l diyy si	orsu k ndi
49.38	Turan b l diyy si	Turan q s b si
49.39	V r z tb l diyy si	V r z tk ndi
49.40	Zunud b l diyy si	Zunud k ndi
50		mkir rayonu
50.1	Abbas² b l diyy si	Abbas² k ndi
50.2	A a ² Seyf li b l diyy si	A a ² Seyf lik ndi
50.3	Atab y b l diyy si	Atab y k ndi
50.4	Bayraml² b l diyy si	Bayraml² k ndi
50.5	Çaparl² b l diyy si	Çaparl² v M dihüseynli k ndl ri
50.6	Çayk nd b l diyy si	A a ² Çayk nd v Yuxar² Çayk nd k ndl ri
50.7	Ç nlibel b l diyy si	Ç nlibel k ndi
50.8	Çinarl² b l diyy si	Çinarl² q s b si
50.9	Da C yir b l diyy si	Da C yir k ndi
50.10	Da bulaq b l diyy si	Da bulaq k ndi
50.11	D ll r b l diyy si	D ll r q s b si
50.12	D ll r C yir b l diyy si	D ll r C yir k ndi
50.13	D ll r C²daxan b l diyy si	D ll r C²daxan v Qaranuy k ndl ri
50.14	D ll r Da bulaq b l diyy si	D ll r Da bulaq k ndi
50.15	Düy rli b l diyy si	Düy rli k ndi
50.16	l sg rli b l diyy si	l sg rli v Kamandar k ndl ri
50.17	liyaqublu b l diyy si	liyaqublu k ndi
50.18	Hac²al²lar b l diyy si	Hac²al²lar k ndi
50.19	rma l² b l diyy si	rma l² k ndi
50.20	sg nd rli b l diyy si	sg nd rli k ndi
50.21	Keçili b l diyy si	Xuluf v Keçili k ndl ri
50.22	Könüllü b l diyy si	Könüllü k ndi
50.23	Kür b l diyy si	Kür v S m d Vur un q s b l ri
50.24	Qapanl² b l diyy si	Qapanl² k ndi
50.25	Qarac mirli b l diyy si	Qarac mirli k ndi
50.26	Qas²mal²lar b l diyy si	Göym mm dli v Qas²mal²lar k ndl ri
50.27	Qas²m smay²ov b l diyy si	Qaralar v Qas²m smay²ov k ndl ri
50.28	Q²ncb yli b l diyy si	Q²ncb yli k ndi
50.29	Mahmudlu b l diyy si	Mahmudlu k ndi
50.30	Mehrili b l diyy si	Çayl², Qaraqocal² v Mehrili k ndl ri
50.31	Muxtariyyat b l diyy si	Miskinli v Muxtariyyat k ndl ri
50.32	N rimanl² b l diyy si	N rimanl² k ndi
50.33	Sabirk nd b l diyy si	Sabirk nd k ndi

50.34	Sarƣ p b l diyy si	Sarƣ p k ndi
50.35	eidl r b l diyy si	hm dli v eidl r k ndl ri
50.36	mkir b l diyy si	mkir h ri
50.37	i t p b l diyy si	i t p k ndi
50.38	Tal ² b l diyy si	Tal ² k ndi
50.39	Tatar ² b l diyy si	Tatar ² k ndi
50.40	T z k nd b l diyy si	Barƣba , Füzuli q s b l ri v Düzq ² laq, Qaraba lar, T z k nd, Yeni yol k ndl ri
50.41	Yeniabad b l diyy si	Yeniabad k ndi
50.42	Yeni Göyç b l diyy si	Gün li, Qaraqoyunlu, Var ² H yat v Yeni Göyç k ndl ri
50.43	Yeni H yat b l diyy si	Yeni H yat k ndi
50.44	Yuxar ² Seyf li b l diyy si	Yuxar ² Seyf li k ndi
50.45	Z y m b l diyy si	Z y m q s b si
50.46	Z y m C ² rdaxan b l diyy si	Z y m C ² rdaxan k ndi
51	T r t r rayonu	
51.1	Azad Qaraqoyunlu b l diyy si	Azad Qaraqoyunlu, Ixƣƣlar v Qapan ² k ndl ri
51.2	B yimsarov b l diyy si	B yimsarov k ndi
51.3	Borsunlu b l diyy si	Borsunlu v Q ² m ² z ² Saqqallar k ndl ri
51.4	Buruc b l diyy si	Buruc v Gül bat ² k ndl ri
51.5	C milli b l diyy si	Bala K ng rli v C milli k ndl ri
51.6	D mirçil r b l diyy si	D mirçil r v T z k nd k ndl ri
51.7	Evo lu b l diyy si	Evo lu k ndi
51.8	I sg rli b l diyy si	Bayandur, I sg rli v Yenik nd k ndl ri
51.9	skipara b l diyy si	skipara k ndi
51.10	Hac ² q rv nd b l diyy si	Hac ² q rv nd k ndi
51.11	Hüs nli b l diyy si	Hüs nli k ndi
51.12	Xoruzlu b l diyy si	Xoruzlu k ndi
51.13	r van ² b l diyy si	r van ² k ndi
51.14	smay ² b yli b l diyy si	smay ² b yli k ndi
51.15	K birli b l diyy si	Bayandurlu v K birli k ndl ri
51.16	K ng rli b l diyy si	K ng rli k ndi
51.17	Köç rli b l diyy si	Köç rli k ndi
51.18	Qapan ² b l diyy si	Qapan ² v Qazyan k ndl ri
51.19	Qaraa ac ² b l diyy si	Qapan ² , Qaraa ac ² v Qarada ² k ndl ri
51.20	Qarada ² b l diyy si	Qarada ² v T z k nd k ndl ri
51.21	Qaynaq b l diyy si	Qaynaq k ndi
51.22	Mam ² b l diyy si	Mam ² v Polad ² k ndl ri
51.23	Sar ² ca ² -Düy rli b l diyy si	Düy rli v Sar ² ca ² k ndl ri
51.24	Sar ² ca ² b l diyy si	Sar ² ca ² v Zolg ran k ndl ri
51.25	Sarov b l diyy si	Bildirçinli, Kövdad ² q, R c bli, Sarov v Umudlu k ndl ri
51.26	Seydimli b l diyy si	Seydimli k ndi
51.27	S hl bad b l diyy si	S hl bad k ndi
51.28	Soyulan b l diyy si	Hacall ² , Qapan ² v Soyulan k ndl ri
51.29	T r t r b l diyy si	T r t r h ri
52	Tovuz rayonu	
52.1	Abul b yli b l diyy si	Abul b yli k ndi
52.2	A bulaq b l diyy si	A bulaq k ndi
52.3	A dam b l diyy si	A dam k ndi
52.4	Alakol b l diyy si	Alakol, A ² rallar, Köhn qala v M dil r k ndl ri
52.5	A a ² Ay ² b l diyy si	A a ² Ay ² k ndi
52.6	A a ² Qu çu b l diyy si	A a ² Qu çu k ndi
52.7	A a ² Mülkülü b l diyy si	A a ² Mülkülü k ndi
52.8	A a ² Öysüzlü-Qazqulu b l diyy si	A a ² Öysüzlü v Qazqulu k ndl ri
52.9	Azap ² b l diyy si	Azap ² k ndi
52.10	Bayram ² b l diyy si	Bayram ² k ndi
52.11	Bozalqan ² b l diyy si	Bozalqan ² k ndi
52.12	Böyük Q ² laq b l diyy si	Böyük Q ² laq, M siml r, Mollalar, S f rli v am ² q k ndl ri
52.13	Çatax b l diyy si	Cird k, Çatax, Hac ² lar, Kaz ² m ² , Qandalar, Qo a, Muncuqlu, P l kli v ² xheyb t k ndl ri
52.14	Çe m li b l diyy si	Abbasqulular, Çe m li, Güv ndik v Papaçƣlar k ndl ri
52.15	Dondar Qu çu b l diyy si	Dondar Qu çu k ndi

52.16	Dönük Q ² q ² b l diyy si	Dönük Q ² q ² k ndi
52.17	Düz C ² daxan b l diyy si	C lilli v Düz C ² daxan k ndl ri
52.18	Düz Q ² q ² b l diyy si	Düz Q ² q ² k ndi
52.19	hm dabad b l diyy si	Avdal, hm dabad v Qoçd r k ndl ri
52.20	lib yli b l diyy si	lib yli v Mülkülü k ndl ri
52.21	lim rdan ² b l diyy si	lim rdan ² k ndi
52.22	srik C ² daxan b l diyy si	srik C ² daxan k ndi
52.23	Girzan b l diyy si	Girzan k ndi
52.24	Göy baxan b l diyy si	Göy baxan, Hüseyñqulular, Qara atl ² , N sibli v M diqulular k ndl ri
52.25	Hac ² al ² b l diyy si	Hac ² al ² k ndi
52.26	H s nli b l diyy si	H s nli v M div lil r k ndl ri
52.27	Xat ² nl ² b l diyy si	Xat ² nl ² k ndi
52.28	brahmhac ² b l diyy si	brahmhac ² k ndi
52.29	Kir n b l diyy si	Baqqall ² , Hac ² h s nli, Xat ² ncan, X ² nnakir n, Kir n, Qalaboyun, Molla Ayr ² m, Salad ² nl ² v Sofular k ndl ri
52.30	Koxan bi b l diyy si	Koxan bi k ndi
52.31	Qarada b l diyy si	Qarada , Qayadibi v Qonaql ² k ndl ri
52.32	Qaraxan ² b l diyy si	Qaraxan ² k ndi
52.33	Qaralar b l diyy si	Qaralar k ndi
52.34	Q dirli b l diyy si	Cilovdar ² v Q dirli k ndl ri
52.35	Q ribli b l diyy si	A ba lar, A d r , Alma ² ala, A ralar, Bala aml ² q, Böyük aml ² q, D ll kli, H t ml r, sak nd, Qaraba l ² ar, Q ribli, Laz ² ar v Osk n k ndl ri
52.36	Qovlar b l diyy si	Qovlar q s b si
52.37	Sar ² tala b l diyy si	A acqala, Çobans ² naq, Dondarl ² , Qaraboyunlar, Namxo , Sar ² tala v Yo unbulaq k ndl ri
52.38	Tovuz b l diyy si	Tovuz h ri
52.39	Vahidli b l diyy si	Vahidli k ndi
52.40	Yan ² q ² b l diyy si	Aran, Böyük Xo dar ² , K cav nd, Qozd r , M dil r, Sad ² q ² v Yan ² q ² k ndl ri
52.41	Yuxar ² Öysüzlü b l diyy si	Yuxar ² Öysüzlü k ndi
53	Ucar rayonu	
53.1	Alpout b l diyy si	Alpout k ndi
53.2	B rgü ad b l diyy si	B rgü ad k ndi
53.3	Boyat b l diyy si	Ba ban v Boyat k ndl ri
53.4	Çiyi b l diyy si	Çiyi, nv r M mm dxan ² v Türk ci k ndl ri
53.5	X l c b l diyy si	X l c k ndi
53.6	Qarabörk b l diyy si	Qarabörk k ndi
53.7	Qaracall ² b l diyy si	Qaracall ² k ndi
53.8	Qarada l ² b l diyy si	Çiyi v Qarada l ² k ndl ri
53.9	Qaz ² qumlaq b l diyy si	Qaz ² qumlaq v M likbal ² k ndl ri
53.10	Qazyan b l diyy si	Qazyan k ndi
53.11	Qul b nd b l diyy si	Alp ² , Ba r ² b yli v Qul b nd k ndl ri
53.12	L k b l diyy si	L k k ndi
53.13	Müsüslü b l diyy si	Müsüslü v T z ilyan k ndl ri
53.14	Pirk nd b l diyy si	Küç k nd v Pirk nd k ndl ri
53.15	Ramal b l diyy si	lik nd, Ramal v ah ² q k ndl ri
53.16	R st c b l diyy si	G rayb yli v R st c k ndl ri
53.17	Ucar b l diyy si	Ucar h ri
53.18	Yuxar ² ilyan b l diyy si	Yuxar ² ilyan k ndi
54	Yardımlı rayonu	
54.1	Allar b l diyy si	Allar v r ² hüseyñli k ndl ri
54.2	Arvana b l diyy si	Arvana k ndi
54.3	A a ² Astan ² b l diyy si	A a ² Astan ² , Çanaqbulaq, Gend r , Musa v Yuxar ² Astan ² k ndl ri
54.4	Ava b l diyy si	Abasal ² , Ava , Deman v Qaravulda k ndl ri
54.5	B rcan b l diyy si	B rcan v L zir k ndl ri
54.6	Bozayran b l diyy si	Bozayran, D ryavar v Osnak ran k ndl ri
54.7	Bürzünbül b l diyy si	Bürzünbül k ndi
54.8	Çay Üzü b l diyy si	Avur, Çay Üzü, Da Üzü v Nis q l k ndl ri
54.9	rsil b l diyy si	Eçara, rsil , Jiy v L zran k ndl ri
54.10	rus b l diyy si	rus, M likli, Mirimli, l v Tahirli k ndl ri

54.11	Hamark nd b l diyy si	Abbasabad, Anzov, Hamark nd, Solqard v Z ng ran k ndl ri
54.12	Honuba b l diyy si	Güg var, Honuba v Til k nd k ndl ri
54.13	Horavar b l diyy si	ng vül v Horavar k ndl ri
54.14	Köry di b l diyy si	Köry di, Qabaqdibi, Mi kireyn v V lixan ² k ndl ri
54.15	Kür kçi b l diyy si	G rsava v Kür kçi k ndl ri
54.16	Ostay ² b l diyy si	D ll kli v Ostay ² k ndl ri
54.17	Pe t s r b l diyy si	Fnd ² ql ² laq v Pe t s r k ndl ri
54.18	Pirembel b l diyy si	Pirembel k ndi
54.19	Porsova b l diyy si	Honuba ² xlar, Porsova v Zeyn l zir k ndl ri
54.20	S ² q b l diyy si	Açabulaq, Odurak ran v S ² q k ndl ri
54.21	f qli b l diyy si	Abdinli, Cirimbel, Gilar, Xanbulaq, f qli v Yeni Abdinli k ndl ri
54.22	² xlar b l diyy si	Gölyeri, ² xlar v T z k nd k ndl ri
54.23	il v ng b l diyy si	Gavran, Mamul an, Ökü v il v ng k ndl ri
54.24	Telavar b l diyy si	ovut v Telavar k ndl ri
54.25	Urak ran b l diyy si	Avun, Qaraqaya v Urak ran k ndl ri
54.26	V rg düz b l diyy si	Biln v V rg düz k ndl ri
54.27	V rov b l diyy si	vç dulan, Keç l k ran, V rov v Z ng l k ndl ri
54.28	Yard ² ml ² b l diyy si	Yard ² ml ² h ri
54.29	Yolocaq b l diyy si	Horonu, Separadi, Te kan v Yolocaq k ndl ri
54.30	Zevin b l diyy si	Zevin k ndi
55	Yevlax rayonu	
55.1	Aran b l diyy si	Aran q s b si
55.2	A a ² Bucaq b l diyy si	A a ² Bucaq, Yenic v Yuxar ² Bucaq k ndl ri
55.3	A a ² Qarxun b l diyy si	A a ² Qarxun k ndi
55.4	A a ² Salamabad b l diyy si	A a ² Salamabad v c mi k ndl ri
55.5	Balç ² b l diyy si	A q ² raq ² v Balç ² k ndl ri
55.6	C ² daxan b l diyy si	C ² daxan k ndi
55.7	r bb sr b l diyy si	r bb sr k ndi
55.8	r b l diyy si	Meyv li q s b si v r k ndi
55.9	Gülöv b l diyy si	B ydili v Gülöv k ndl ri
55.10	Hac ² selli b l diyy si	Hac ² selli v Marz ² k ndl ri
55.11	Havar ² b l diyy si	x am v Havar ² k ndl ri
55.12	Hürüa ² b l diyy si	Bo çal ² v Hürüa ² k ndl ri
55.13	Xaldan b l diyy si	Xaldan, Qu çu v Yuxar ² Salamabad k ndl ri
55.14	Xanabad b l diyy si	Xanabad k ndi
55.15	Köv r b l diyy si	Köv r v Kolan ² k ndl ri
55.16	Qaraman ² b l diyy si	D ll kl r, Göyük, Hac ² mahmudlu, Qaraman ² , N mirli v Nurallar k ndl ri
55.17	Qaram mm dli b l diyy si	Qaram mm dli v Rüst mli k ndl ri
55.18	Qarao lan b l diyy si	Qarao lan k ndi
55.19	Qoyunbin si b l diyy si	Qoyunbin si k ndi
55.20	Malbin si b l diyy si	Malbin si k ndi
55.21	Nem tabad b l diyy si	Duzda q s b si v Nem tabad k ndi
55.22	N rimanabad b l diyy si	N rimanabad k ndi
55.23	Salah ² b l diyy si	Salah ² k ndi
55.24	S m dabad b l diyy si	Bünyadabad, smay ² abad v S m dabad k ndl ri
55.25	Tanr ² qulular b l diyy si	Tanr ² qulular k ndi
55.26	Varvara b l diyy si	Varvara k ndi
55.27	Yaldili b l diyy si	Yaldili k ndi
55.28	Yevlax b l diyy si	Yevlax h ri
55.29	Yuxar ² Qarxun b l diyy si	Yuxar ² Qarxun k ndi
56	Zaqatala rayonu	
56.1	A a ² Çardaxlar b l diyy si	A a ² Çardaxlar v Uzunqazmalar k ndl ri
56.2	A a ² Tala b l diyy si	A a ² Tala k ndi
56.3	B hm tli b l diyy si	B hm tli v Kürd mir k ndl ri
56.4	Car b l diyy si	Axaxd r , Car, Kebeoba v Zilban k ndl ri
56.5	Çobankol b l diyy si	Bazar, Çobankol v Q ² m ² k ndl ri
56.6	Danaç ² b l diyy si	Danaç ² k ndi
56.7	Dombabin b l diyy si	Bozbin , Dombabin , H s nbin , Xanm mm dbin , Mamqabin , Masqarabin v Müc kbin k ndl ri
56.8	liabad b l diyy si	liabad q s b si

56.9	li Bayram ² b l diyy si	li Bayram ¹ , zğilli, Qalal v Qarqay k ndl ri
56.10	Faldar ² b l diyy si	Faldar ¹ k ndi
56.11	Fəndəq ² b l diyy si	Fəndəq ¹ k ndi
56.12	Göy m b l diyy si	Çök koba, Dardoqqaz, Göy m v Sumayl ² k ndl ri
56.13	Gözbarax b l diyy si	Gözbarax k ndi
56.14	K p n kçib l diyy si	K p n kçik ndi
56.15	Qandax b l diyy si	Qandax k ndi
56.16	Lah ² b l diyy si	Lah ² v Sabunçu k ndl ri
56.17	Maqov b l diyy si	Aba li, Höytala, Maqov, Pa an, Vöhtala v Yolayr ² k ndl ri
56.18	Mamrux b l diyy si	Cimcimax, l sg r v Mamrux k ndl ri
56.19	Maz ² b l diyy si	Beretbin , Cicibin , Q bizd r v Maz ² k ndl ri
56.20	Mosul b l diyy si	Mosul k ndi
56.21	Mu an ² b l diyy si	Mu an ¹ k ndi
56.22	Muxax b l diyy si	Muxax k ndi
56.23	Uzuntala b l diyy si	Uzuntala k ndi
56.24	Yengiyan b l diyy si	Yengiyan k ndi
56.25	Yeni Suvaqil b l diyy si	Yeni Suvaqil k ndi
56.26	Yuxar ² Çardaxlar b l diyy si	Yuxar ² Çardaxlar k ndi
56.27	Yuxar ² Tala b l diyy si	Çüdülübün , Laqodexbin , Mi le v Yuxar ² Tala k ndl ri
56.28	Zaqatala b l diyy si	Zaqatala h ri v Qazangül q s b si
56.29	Z y m b l diyy si	Z y m k ndi
57	Z rdab rayonu	
57.1	B yimli b l diyy si	B yimli q s b si
57.2	Bçaqç ² b l diyy si	Bçaqç ² k ndi
57.3	Birinci Al ² can ¹ b l diyy si	Birinci Al ² can ¹ , Cilovxan ² v kinci Al ² can ¹ k ndl ri
57.4	Çall ² b l diyy si	Çall ² k ndi
57.5	D kk oba b l diyy si	D kk oba k ndi
57.6	D li Qu çu b l diyy si	D li Qu çu k ndi
57.7	lib yli b l diyy si	Allahquluba ² v lib ylik ndl ri
57.8	lv nd b l diyy si	lv nd k ndi
57.9	G lm b l diyy si	G lm v Salah ¹ k ndl ri
57.10	Göd kqobu b l diyy si	Göd kqobu k ndi
57.11	Xanm mm dli b l diyy si	Hüseynxan ¹ v Xanm mm dli k ndl ri
57.12	saqba ² b l diyy si	Böyük D kk v saqba ² k ndl ri
57.13	K nd bil b l diyy si	A aba ² , K nd bil, N z ral ² v ² ba ² k ndl ri
57.14	Körpük nd b l diyy si	Körpük nd k ndi
57.15	Qarav lli b l diyy si	Qarav lli k ndi
57.16	Qoruqba ² b l diyy si	Qoruqba ² k ndi
57.17	M likli b l diyy si	Burunlu v M likli k ndl ri
57.18	M likumudlu b l diyy si	M likumudlu k ndi
57.19	M mm dqas ² ml ² b l diyy si	M mm dqas ² ml ² k ndi
57.20	Otmanoba b l diyy si	Otmanoba k ndi
57.21	P rvan ¹ b l diyy si	P rvan ¹ k ndi
57.22	Sar ² qaya b l diyy si	Sar ² qaya k ndi
57.23	ahhüseynli b l diyy si	ahhüseynli k ndi
57.24	ft hal b l diyy si	A a ² Seyidl r v ft hal k ndl ri
57.25	Yarm mm dba ² b l diyy si	L l a ac ² v Yarm mm dba ² k ndl ri
57.26	Yuxar ² Seyidl r b l diyy si	Sil yli v Yuxar ² Seyidl r k ndl ri
57.27	Z rdab b l diyy si	Z rdab h ri v Qo aoba, T z k nd k ndl ri
Naxçıvan Muxtar Respublikası		
58	NAXÇIVAN H R	
58.1	liabad b l diyy si	liabad q s b si
58.2	Qaraçuq b l diyy si	Bulqan v Qaraçuq k ndl ri
58.3	Qaraxanb yli b l diyy si	Qaraxanb ylik ndi
58.4	Naxç ² van b l diyy si	Naxç ² van h ri
58.5	Tumbul b l diyy si	Hac ² hiyy t v Tumbul k ndl ri
59	BAB K RAYONU	
59.1	Araz b l diyy si	Araz k ndi
59.2	A a ² Buzqov b l diyy si	A a ² Buzqov k ndi
59.3	Bab k b l diyy si	Bab k q s b si

59.4	C hri b l diyy si	C hri k ndi
59.5	Çe m basar b l diyy si	Çe m basar k ndi
59.6	Didivar b l diyy si	Didivar k ndi
59.7	G rm çataq b l diyy si	G rm çataq k ndi
59.8	Güznüt b l diyy si	Güznüt k ndi
59.9	Hac ² var b l diyy si	Hac ² var k ndi
59.10	K rimb yli b l diyy si	K rimb yli k ndi
59.11	Kült p b l diyy si	Kült p k ndi
59.12	Qahab b l diyy si	Qahab v N c f lidiz k ndl ri
59.13	Qo adiz b l diyy si	Qo adiz k ndi
59.14	M mm drza Diz b l diyy si	Kalbaoruc Diz , Qaraqala v M mm drza Diz k ndl ri
59.15	M zr b l diyy si	M zr k ndi
59.16	Nax ² n rgiz b l diyy si	Nax ² n rgiz k ndi
59.17	Nehr m b l diyy si	Nehr m k ndi
59.18	N z rabad b l diyy si	N z rabad k ndi
59.19	Pay ² z b l diyy si	Gül nabad v Pay ² z k ndl ri
59.20	Sirab b l diyy si	Sirab k ndi
59.21	k rabad b l diyy si	k rabad k ndi
59.22	ǂmahmud b l diyy si	X lilli v ǂmahmud k ndl ri
59.23	Vayx ² r b l diyy si	Xalxal v Vayx ² r k ndl ri
59.24	Yar ² mca b l diyy si	Bada qan v Yar ² mca k ndl ri
59.25	Yuxar ² Buzqov b l diyy si	Yuxar ² Buzqov k ndi
59.26	Yuxar ² Uzunoba b l diyy si	A a ² Uzunoba v Yuxar ² Uzunoba k ndl ri
59.27	Zeyn ddi b l diyy si	Zeyn ddi k ndi
60	CULFA RAYONU	
60.1	B n niyar b l diyy si	B n niyar k ndi
60.2	Camald ² n b l diyy si	Camald ² n k ndi
60.3	Culfa b l diyy si	Culfa h ri
60.4	Diz b l diyy si	Diz k ndi
60.5	br qunus b l diyy si	br qunus k ndi
60.6	linc b l diyy si	linc v Xo ke in k ndl ri
60.7	r fs b l diyy si	r fs k ndi
60.8	r zin b l diyy si	r zin k ndi
60.9	Göyd r b l diyy si	Göyd r k ndi
60.10	Göynük b l diyy si	Göynük k ndi
60.11	Gülüstan b l diyy si	Gülüstan k ndi
60.12	Xan gah b l diyy si	Xan gah k ndi
60.13	K ² na b l diyy si	K ² na v Q ² ca k ndl ri
60.14	Qazanç ² b l diyy si	Qazanç ² k ndi
60.15	L k ta b l diyy si	Boy hm d v L k ta k ndl ri
60.16	Milax b l diyy si	Milax k ndi
60.17	N h cir b l diyy si	N h cir k ndi
60.18	Saltaq b l diyy si	Saltaq k ndi
60.19	urud b l diyy si	Gal v urud k ndl ri
60.20	Teyvaz b l diyy si	Teyvaz k ndi
60.21	Yayc ² b l diyy si	Yayc ² k ndi
61	K NG RL RAYONU	
61.1	Böyükdüz b l diyy si	Böyükdüz k ndi
61.2	Çalxaqala b l diyy si	Çalxaqala k ndi
61.3	X ² ncab b l diyy si	X ² ncab v T z k ndk ndl ri
61.4	Xok b l diyy si	Xok k ndi
61.5	Qab ² l ² b l diyy si	Qab ² l ² k ndi
61.6	Qaraba lar b l diyy si	Qaraba lar k ndi
61.7	Q ² vraq b l diyy si	Q ² vraq q s b si
61.8	ahtax ² b l diyy si	ahtax ² k ndi
61.9	Yeni K rki b l diyy si	Yeni K rki k ndi
61.10	Yurdçu b l diyy si	Yurdçu k ndi
62	ORDUBAD RAYONU	
62.1	A a ² nd mic b l diyy si	A a ² nd mic k ndi

62.2	A a ² ylis b l diyy si	A a ² ylis k ndi
62.3	Aza b l diyy si	Aza v Dark nd k ndl ri
62.4	Azadk nd b l diyy si	Azadk nd
62.5	Bil v b l diyy si	Behrud v Bil v k ndl ri
62.6	Bist b l diyy si	Bist v l hi k ndl ri
62.7	Ç nn b b l diyy si	Ç nn b k ndi
62.8	D st b l diyy si	D st k ndi
62.9	D ² m ² s b l diyy si	Anaqut v D ² m ² s k ndl ri
62.10	Düylün b l diyy si	Düylün k ndi
62.11	G nz b l diyy si	Anabad v G nz k ndl ri
62.12	Gilançay b l diyy si	Gilançay k ndi
62.13	Xana a b l diyy si	A r ² Diz v Xana a k ndl ri
62.14	Xurs b l diyy si	Xurs v Nürqüt k ndl ri
62.15	K l ki b l diyy si	K l ki k ndi
62.16	Qo adiz b l diyy si	K l nt r Diz v Qo adiz k ndl ri
62.17	N sirvaz b l diyy si	N sirvaz k ndi
62.18	Nüsnüs b l diyy si	Nüsnüs k ndi
62.19	Ordubad b l diyy si	Ordubad h ri
62.20	Para a b l diyy si	Para a k ndi
62.21	Para açay b l diyy si	Para açay v A d r q s b l ri
62.22	Sabirk nd b l diyy si	Ba Diz v Sabirk nd k ndl ri
62.23	hriyar b l diyy si	Kilit, Kotam k ndl ri v hriyar q s b si
62.24	Tivi b l diyy si	Tivi k ndi
62.25	Unus b l diyy si	P zm ri v Unus k ndl ri
62.26	Üstüpü b l diyy si	M zr v Üstüpü k ndl ri
62.27	V l ver b l diyy si	Ba k nd, Qoruqlar v V l ver k ndl ri
62.28	V n nd b l diyy si	V n nd k ndi
62.29	Yuxar ² nd mic b l diyy si	Yuxar ² nd mic k ndi
62.30	Yuxar ² ylis b l diyy si	Yuxar ² ylis k ndi
63	S D R K rayonu	
63.1	Heyd rabad b l diyy si	Heyd rabad q s b si
63.2	Qaraa ac b l diyy si	Qaraa ac k ndi
63.3	S d r k b l diyy si	S d r k k ndi
64	AHBUZ RAYONU	
64.1	A bulaq b l diyy si	A bulaq k ndi
64.2	A a ² Q ² laq b l diyy si	A a ² Q ² laq k ndi
64.3	Badaml ² b l diyy si	Badaml ² k ndi
64.4	Badaml ² q s b b l diyy si	Badaml ² q s b si
64.5	Biç n k b l diyy si	Biç n k k ndi
64.6	Daylaql ² b l diyy si	Daylaql ² v Kiçikoba k ndl ri
64.7	Gömür b l diyy si	Gömür k ndi
64.8	Güney Q ² laq b l diyy si	Güney Q ² laq k ndi
64.9	Keçili b l diyy si	Keçili k ndi
64.10	Kolan ² b l diyy si	Kolan ² k ndi
64.11	Kükü b l diyy si	Kükü k ndi
64.12	Külüs b l diyy si	Külüs k ndi
64.13	Qarababa b l diyy si	Ayr ² nc v Qarababa k ndl ri
64.14	Qz ² l Q ² laq b l diyy si	Qz ² l Q ² laq k ndi
64.15	Mahmudoba b l diyy si	Mahmudoba k ndi
64.16	Nursu b l diyy si	Nursu k ndi
64.17	S l süz b l diyy si	M r lik v S l süz k ndl ri
64.18	ada b l diyy si	ada k ndi
64.19	ahbuz b l diyy si	ahbuz h ri
64.20	ahbuzk nd b l diyy si	ahbuzk nd
64.21	Türke b l diyy si	Türke k ndi
64.22	Yuxar ² Q ² laq b l diyy si	Yuxar ² Q ² laq k ndi
65	RUR RAYONU	
65.1	Axam d b l diyy si	Axam d v Qaraburc k ndl ri
65.2	Axura b l diyy si	Axura k ndi

65.3	Al ² ar b l diyy si	Al ² ar k ndi
65.4	Arbatan b l diyy si	Arbatan k ndi
65.5	A a ² Aral ² q b l diyy si	A a ² Aral ² q k ndi
65.6	A a ² Da arx b l diyy si	A a ² Da arx v O uz k nd k ndl ri
65.7	A a ² Yayc ² b l diyy si	A a ² Yayc ² k ndi
65.8	C lilk nd b l diyy si	C lilk nd k ndi
65.9	Ç m nli b l diyy si	Arpaçay v Ç m nli k ndl ri
65.10	Ç rçibo an b l diyy si	Bab ki v Ç rçibo an k ndl ri
65.11	Çomaxtur b l diyy si	Çomaxtur k ndi
65.12	Danyeri b l diyy si	Danyeri k ndi
65.13	D mirçi b l diyy si	D mirçi k ndi
65.14	D r k nd b l diyy si	D r k nd
65.15	D rvi l r b l diyy si	D rvi l r k ndi
65.16	Diz b l diyy si	Diz k ndi
65.17	Düd ng b l diyy si	Düd ng k ndi
65.18	I kli b l diyy si	I kli k ndi
65.19	r byengic b l diyy si	r byengic k ndi
65.20	Gümü lü b l diyy si	Gümü lü v ahbulaq k ndl ri
65.21	Havu b l diyy si	Havu k ndi
65.22	H mz li b l diyy si	H mz li k ndi
65.23	Xanl ² qlar b l diyy si	Xanl ² qlar k ndi
65.24	X l c b l diyy si	X l c k ndi
65.25	badulla b l diyy si	badulla k ndi
65.26	K rimb yli b l diyy si	K rimb yli k ndi
65.27	Kosacan b l diyy si	Kosacan k ndi
65.28	Kürçülü b l diyy si	Kürçülü k ndi
65.29	Kürk nd b l diyy si	Kürk nd k ndi
65.30	Qarah s nli b l diyy si	Qarah s nli k ndi
65.31	Qarxun b l diyy si	Qarxun k ndi
65.32	Q ² laqabbas b l diyy si	Q ² laqabbas k ndi
65.33	Qorçulu b l diyy si	Qorçulu k ndi
65.34	Mahmudk nd b l diyy si	B hruz K ng rli, Günnüt v Mahmudk nd k ndl ri
65.35	Maxta b l diyy si	Maxta k ndi
65.36	M mm dsabir b l diyy si	M mm dsabir k ndi
65.37	Mu anc ² q Mehrab b l diyy si	Mu anc ² q Mehrab v Mu anc ² q Müslüm k ndl ri
65.38	Mu anl ² b l diyy si	Mu anl ² k ndi
65.39	O lanqala b l diyy si	O lanqala k ndi
65.40	Püsyar b l diyy si	Püsyar v T z k nd k ndl ri
65.41	S rxanl ² b l diyy si	S rxanl ² k ndi
65.42	Siyaqut b l diyy si	Siyaqut k ndi
65.43	hriyar b l diyy si	hriyar k ndi
65.44	rur b l diyy si	rur h ri
65.45	T n n m b l diyy si	T n n m k ndi
65.46	Tumasl ² b l diyy si	Diyadin,Tumasl ² v Vayx ² r k ndl ri
65.47	V rm ziyar b l diyy si	Stansiya Da arx v V rm ziyar k ndl ri
65.48	Yengic b l diyy si	Yengic k ndi
65.49	Yeni Havu b l diyy si	X tai v Yeni Havu k ndl ri
65.50	Yuxar ² Aral ² q b l diyy si	Yuxar ² Aral ² q k ndi
65.51	Yuxar ² Da arx b l diyy si	Yuxar ² Da arx k ndi
65.52	Yuxar ² Yayc ² b l diyy si	Yuxar ² Yayc ² k ndi
65.53	Zeyv b l diyy si	Zeyv k ndi